



**ΑΞΙΟΛΟΓΗΣΗ ΑΠΟΤΕΛΕΣΜΑΤΩΝ ΕΡΕΥΝΑΣ  
ΙΚΑΝΟΠΟΙΗΣΗΣ ΑΣΘΕΝΩΝ Γ' ΤΡΙΜΗΝΟΥ 2018**

**ΑΞΙΟΛΟΓΗΣΗ ΑΠΟΤΕΛΕΣΜΑΤΩΝ ΕΡΕΥΝΑΣ  
ΙΚΑΝΟΠΟΙΗΣΗΣ ΑΣΘΕΝΩΝ  
(ΙΟΥΛΙΟΣ-ΑΥΓΟΥΣΤΟΣ-ΣΕΠΤΕΜΒΡΙΟΣ 2018)**

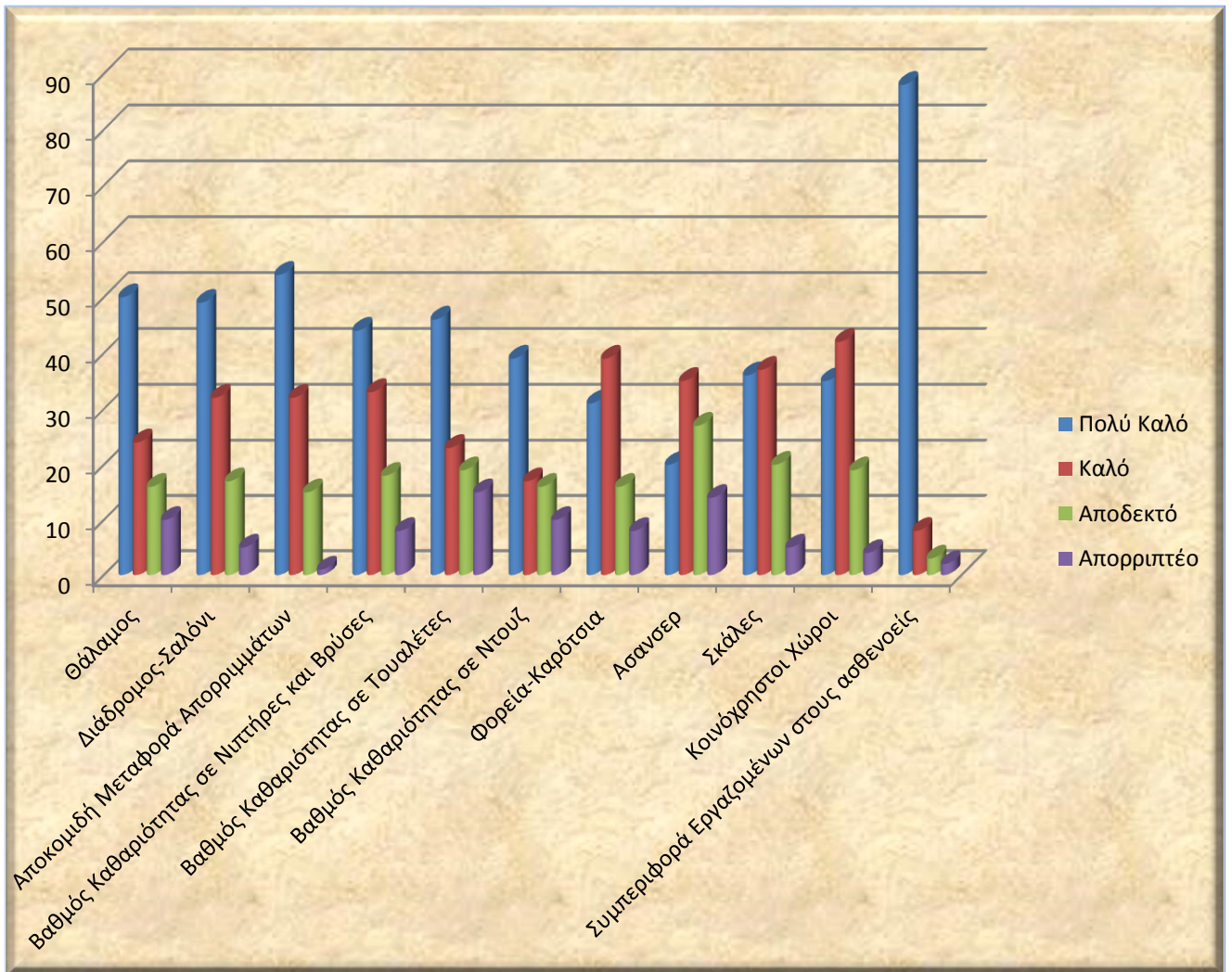
**Σκοπός** της παρούσης εργασίας είναι η διερεύνηση της ικανοποίησης των ασθενών από τις της παρεχόμενες υπηρεσίες του Νοσοκομείου στον τομέα της καθαριότητας

**Δείγμα-Μέθοδος** Στην έρευνα συμμετείχαν 103 ασθενείς από τους οποίους ζητήθηκε η συμπλήρωση των εντύπων πρωτοκόλλων καθαριότητας. Στο Πρωτόκολλο Ελέγχου Καθαριότητας Ασθενών υπήρξε τετράβαθμη διαβάθμιση από το 4=Πολύ Καλό, 3=Καλό, 2= αποδεκτό και 1=απορριπτέο. Εκτιμώντας τον βαθμό καθαριότητας στους θαλάμους, Διάδρομος-Σαλόνι, Αποκομιδή-Μεταφορά Απορριμμάτων, βαθμός καθαριότητας σε Νιπτήρες και Βρύσες, Βαθμός Καθαριότητας σε Τουαλέτες, Βαθμός Καθαριότητας σε Ντουζ, Φορεία-Καρότσια, Ασανσερ, Σκάλες, Κοινόχρηστοι Χώροι και Συμπεριφορά Εργαζομένων στους ασθενείς. Τα αποτελέσματα καταγράφηκαν σ' ένα πίνακα.

<b>ΠΡΩΤΟΚΟΛΛΟ ΕΛΕΓΧΟΥ ΚΑΘΑΡΙΟΤΗΤΑΣ ΑΣΘΕΝΩΝ</b>				
	<b>4</b>	<b>3</b>	<b>2</b>	<b>1</b>
<b>Θάλαμος</b>	50 Πολύ καλό	24 Καλό	16 Αποδεκτό	10 Απορριπτέο
<b>Διάδρομος - Σαλόνι</b>	49 Πολύ καλό	32 Καλό	17 Αποδεκτό	5 Απορριπτέο
<b>Αποκομιδή-Μεταφορά απορριμμάτων</b>	54 Πολύ καλό	32 Καλό	15 Αποδεκτό	1 Απορριπτέο
<b>Βαθμός καθαριότητας σε Νιπτήρες και Βρύσες</b>	44 Πολύ καλό	33 Καλό	18 Αποδεκτό	8 Απορριπτέο
<b>Βαθμός καθαριότητας σε Τουαλέτες</b>	46 Πολύ καλό	23 Καλό	19 Αποδεκτό	15 Απορριπτέο
<b>Βαθμός καθαριότητας σε Ντουζ</b>	39 Πολύ καλό	17 Καλό	16 Αποδεκτό	10 Απορριπτέο
<b>Φορεία-καρότσια</b>	31 Πολύ καλό	39 Καλό	16 Αποδεκτό	8 Απορριπτέο
<b>Ασανσερ</b>	20 Πολύ καλό	35 Καλό	27 Αποδεκτό	14 Απορριπτέο
<b>Σκάλες</b>	36 Πολύ καλό	37 Καλό	20 Αποδεκτό	5 Απορριπτέο
<b>Κοινόχρηστοι Χώροι</b>	35 Πολύ καλό	42 Καλό	19 Αποδεκτό	4 Απορριπτέο
<b>Συμπεριφορά Εργαζομένων στους ασθενείς</b>	88 Πολύ καλό	8 Καλό	3 Αποδεκτό	2 Απορριπτέο

Πίνακας 1

## ΔΙΑΓΡΑΜΜΑΤΙΚΗ ΑΠΕΙΚΟΝΗΣΗ ΤΟΥ ΩΣ ΑΝΩ ΠΙΝΑΚΑ

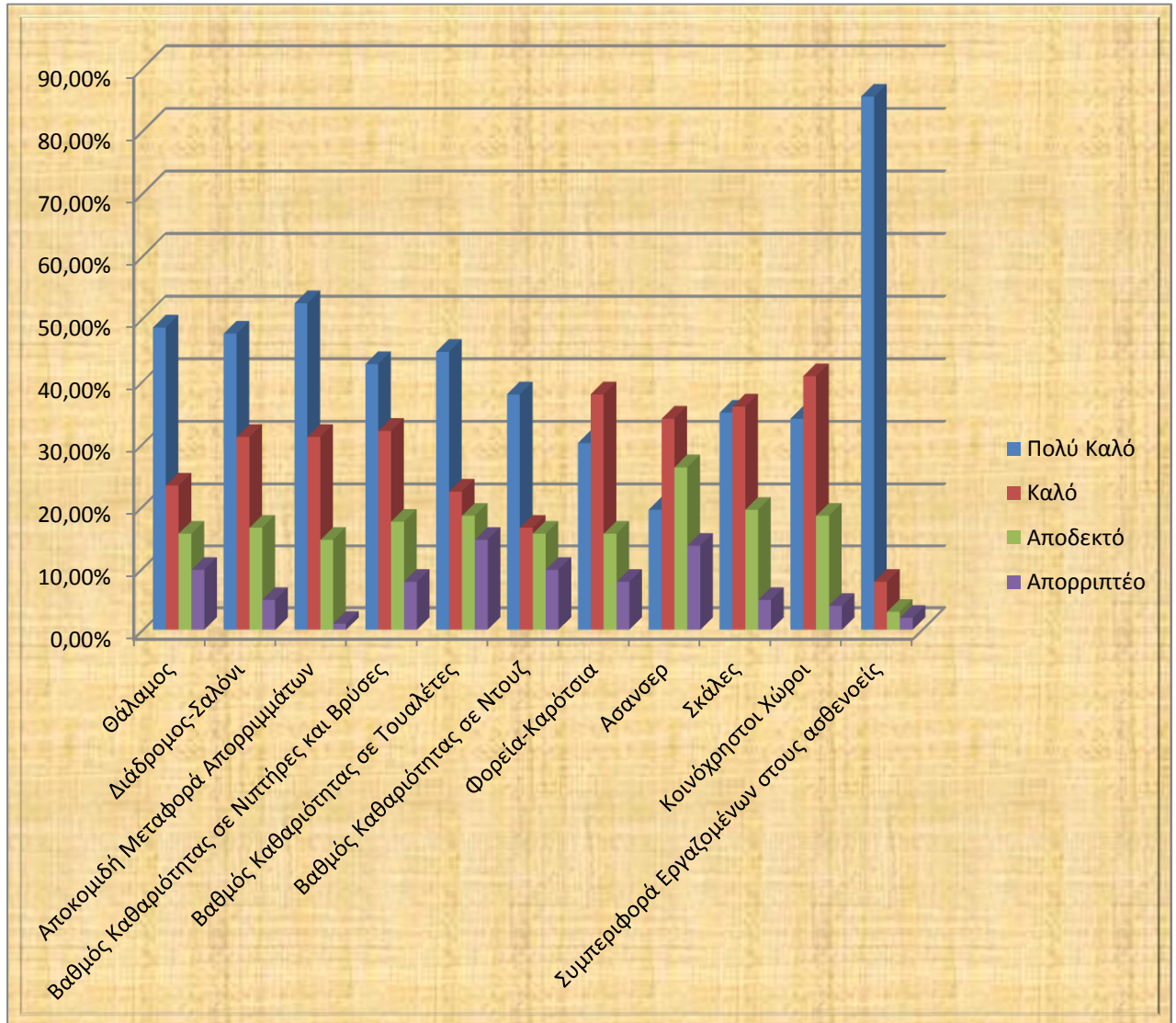


Διάγραμμα 1

<b>ΠΟΣΟΣΤΙΑΙΕΣ ΤΙΜΕΣ ΕΡΩΤΗΜΑΤΟΛΟΓΙΟΥ ΙΚΑΝΟΠΟΙΗΣΗΣ ΚΑΘΑΡΙΟΤΗΤΑΣ ΤΩΝ ΑΣΘΕΝΩΝ</b>				
	<b>4</b>	<b>3</b>	<b>2</b>	<b>1</b>
<b>Θάλαμος</b>	<b>48,54%</b>	<b>23,30%</b>	<b>15,53%</b>	<b>9,70%</b>
<b>Διάδρομος - Σαλόνι</b>	<b>47,57%</b>	<b>31,06%</b>	<b>16,50%</b>	<b>4,85%</b>
<b>Αποκομιδή- Μεταφορά απορριμμάτων</b>	<b>52,42%</b>	<b>31,06%</b>	<b>14,56%</b>	<b>0,97%</b>
<b>Βαθμός καθαριότητας σε Νιπτήρες και Βρύσες</b>	<b>42,71%</b>	<b>32,03%</b>	<b>17,47%</b>	<b>7,76%</b>
<b>Βαθμός καθαριότητας σε Τουαλέτες</b>	<b>44,66%</b>	<b>22,33%</b>	<b>18,44%</b>	<b>14,56%</b>
<b>Βαθμός καθαριότητας σε Ντουζ</b>	<b>37,86%</b>	<b>16,50%</b>	<b>15,53%</b>	<b>9,70%</b>
<b>Φορεία-καρότσια</b>	<b>30,09%</b>	<b>37,86%</b>	<b>15,53%</b>	<b>7,76%</b>
<b>Ασανσερ</b>	<b>19,41%</b>	<b>33,98%</b>	<b>26,21%</b>	<b>13,59%</b>
<b>Σκάλες</b>	<b>34,95%</b>	<b>35,92%</b>	<b>19,41%</b>	<b>4,85%</b>
<b>Κοινόχρηστοι Χώροι</b>	<b>33,98%</b>	<b>40,77%</b>	<b>18,44%</b>	<b>3,88%</b>
<b>Συμπεριφορά Εργαζομένων στους ασθενείς</b>	<b>85,43%</b>	<b>7,76%</b>	<b>2,91%</b>	<b>1,94</b>

Πίνακας (2)

## ΔΙΑΓΡΑΜΜΑΤΙΚΗ ΑΠΕΙΚΟΝΙΣΗ ΤΟΥ ΩΣ ΑΝΩ ΠΙΝΑΚΑ



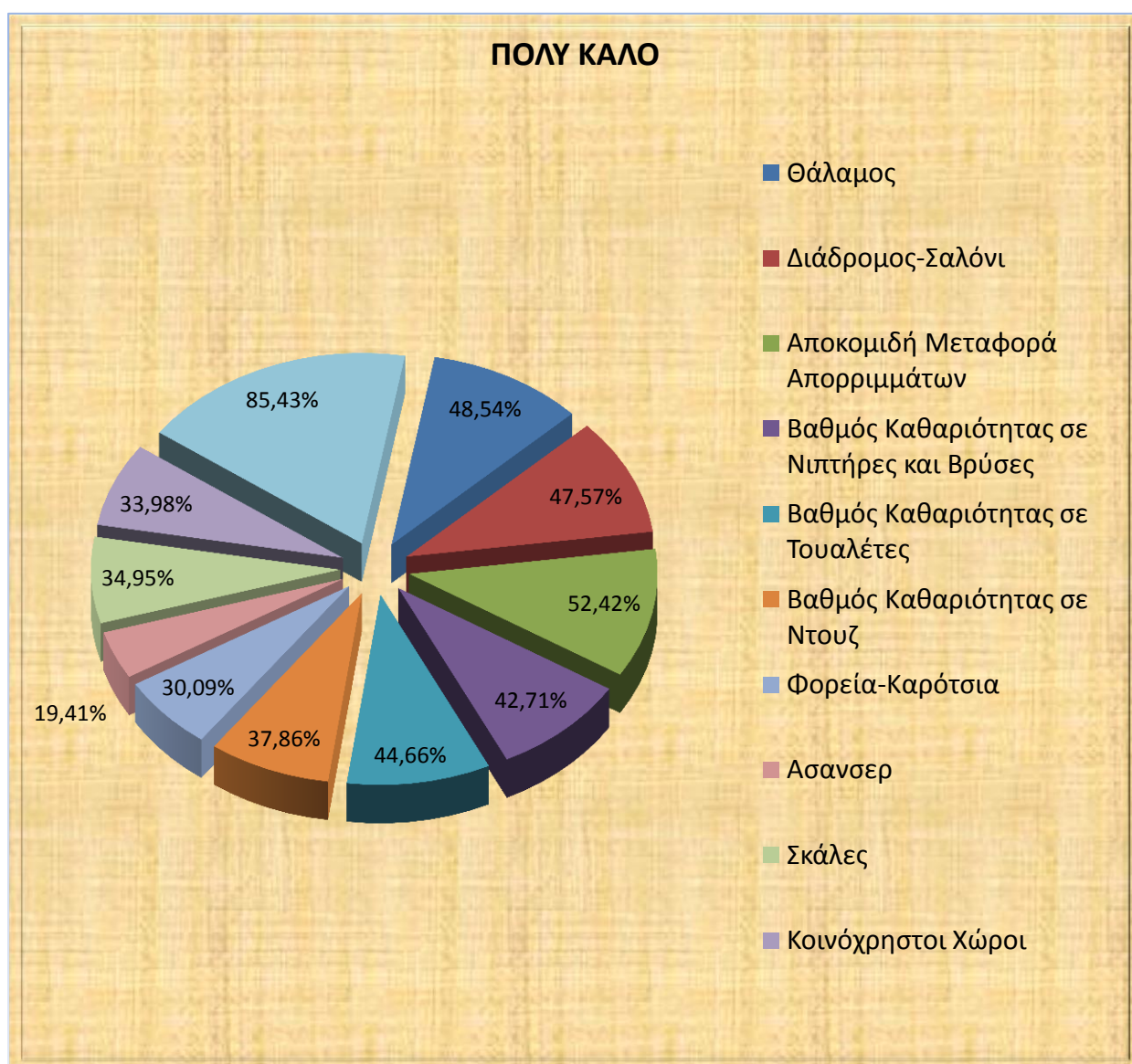
Διάγραμμα (2)



## ΑΞΙΟΛΟΓΗΣΗ ΑΝΑ ΒΑΘΜΟ ΙΚΑΝΟΠΟΙΗΣΗΣ

Παρατηρούμε στο διάγραμμα (3) τα ποσοστά του βαθμού ικανοποίησης **Πολύ Καλό**, που είναι τα ακόλουθα:

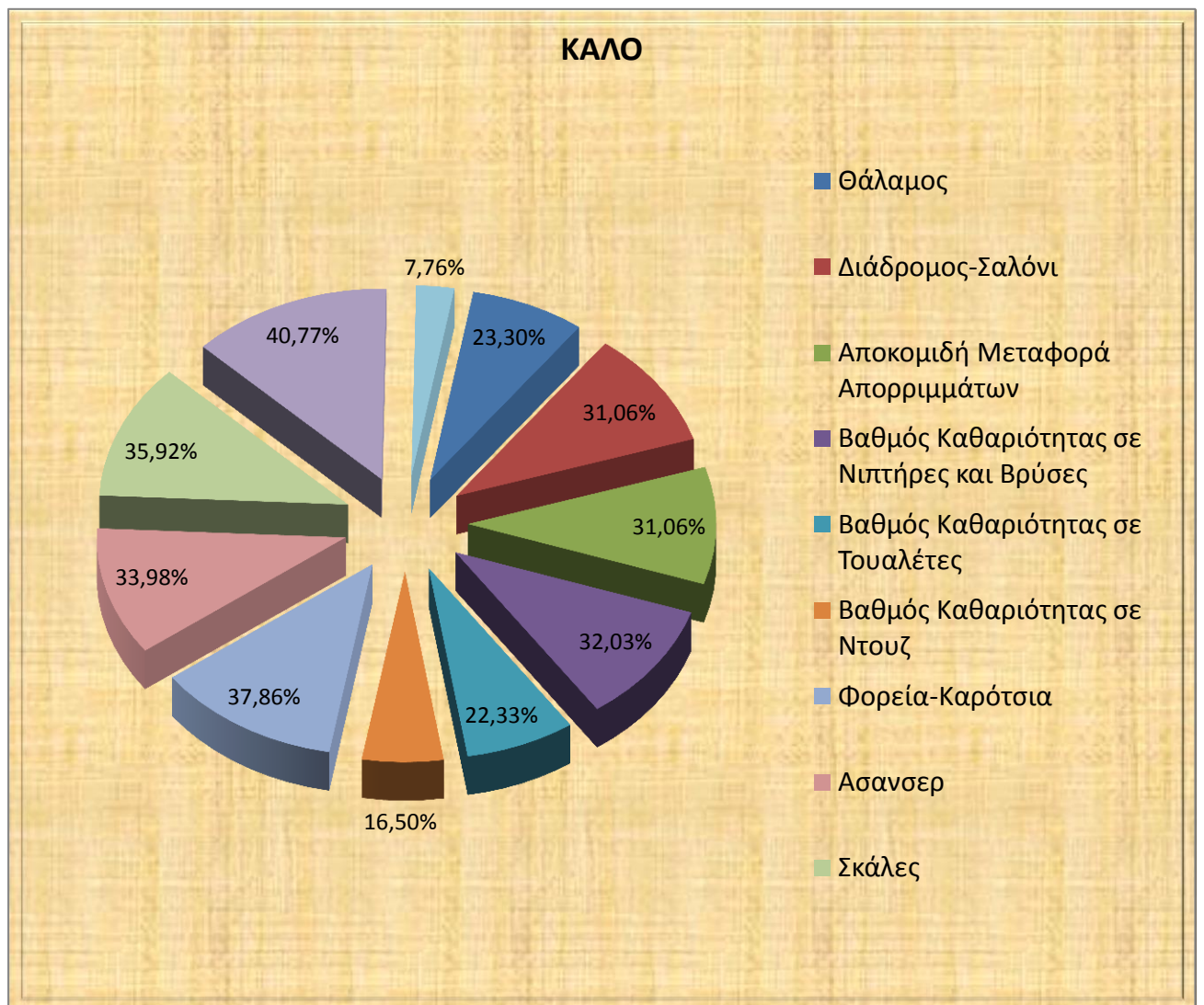
Τα υψηλότερα ποσοστά βαθμού ικανοποίησης **Πολύ Καλό** παρατηρούνται : Στην Συμπεριφορά Εργαζομένων στους Ασθενής με ποσοστό 85,43%, ακολουθούν Αποκομιδή-Μεταφορά Απορριμμάτων 52,42%, Βαθμός Καθαριότητας σε Τουαλέτες 44,66%, Βαθμός Καθαριότητας Νιπτήρες και Βρύσες 42,71%, Βαθμός Καθαριότητας σε Ντουζ 37,86%, Σκάλες 34,95%, Κοινόχρηστοι Χώροι 33,98%, Φορεία-Καρότσια 30,09% και τέλος Ασανσερ 19,41%.



ΔΙΑΓΡΑΜΜΑ (3)

Παρατηρούμε στο διάγραμμα (4) τα ποσοστά του βαθμού ικανοποίησης **Καλό**, που είναι τα ακόλουθα:

Το μεγαλύτερο ποσοστό παρατηρείται στους Κοινόχρηστους Χώρους 40,77%, Φορεία – Καρότσια 37,86%, Σκάλες 35,92%, Ασανσέρ με 33,98%, Βαθμός Καθαριότητας σε Νιπτήρες και Βρύσες 32,03%, Διάδρομος – Σαλόνι Αποκομιδή-Μεταφορά Απορριμμάτων 31,06%, Βαθμός Καθαριότητας σε Τουαλέτες 22,33% τέλος Συμπεριφορά Εργαζομένων στους Ασθενείς 7,76%



Διάγραμμα (4)



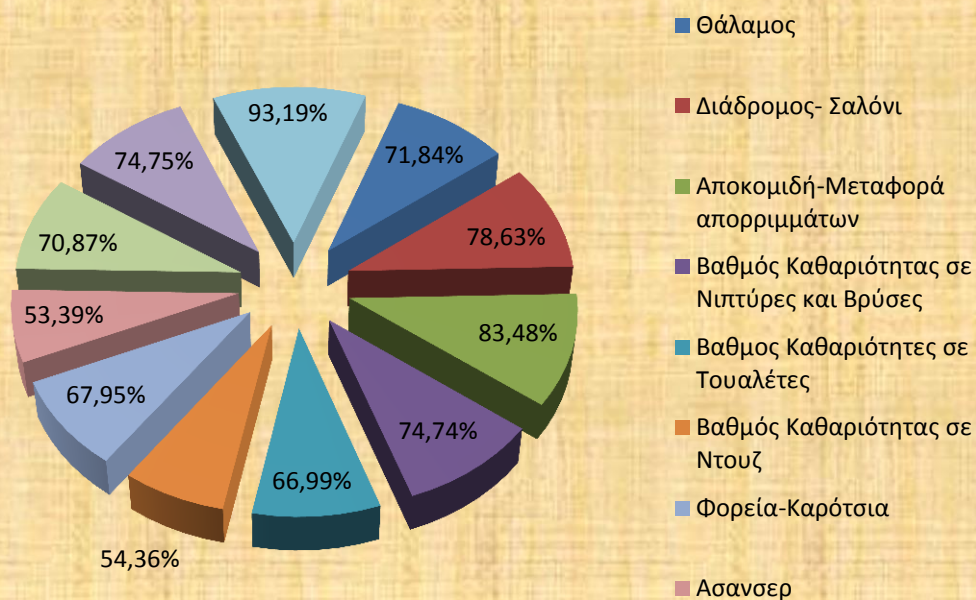
<b>ΠΟΣΟΣΤΙΑΙΕΣ ΤΙΜΕΣ ΕΡΩΤΗΜΑΤΟΛΟΓΙΟΥ ΙΚΑΝΟΠΟΙΗΣΗΣ ΚΑΘΑΡΙΟΤΗΤΑΣ ΤΩΝ ΑΣΘΕΝΩΝ</b>				
	<b>4</b>	<b>3</b>	<b>2</b>	<b>1</b>
<b>Θάλαμος</b>	<b>48,54%</b>	<b>23,30%</b>	<b>15,53%</b>	<b>9,70%</b>
<b>Διάδρομος - Σαλόνι</b>	<b>47,57%</b>	<b>31,06%</b>	<b>16,50%</b>	<b>4,85%</b>
<b>Αποκομιδή- Μεταφορά απορριμμάτων</b>	<b>52,42%</b>	<b>31,06%</b>	<b>14,56%</b>	<b>0,97%</b>
<b>Βαθμός καθαριότητας σε Νιπτήρες και Βρύσες</b>	<b>42,71%</b>	<b>32,03%</b>	<b>17,47%</b>	<b>7,76%</b>
<b>Βαθμός καθαριότητας σε Τουαλέτες</b>	<b>44,66%</b>	<b>22,33%</b>	<b>18,44%</b>	<b>14,56%</b>
<b>Βαθμός καθαριότητας σε Ντουζ</b>	<b>37,86%</b>	<b>16,50%</b>	<b>15,53%</b>	<b>9,70%</b>
<b>Φορεία-καρότσια</b>	<b>30,09%</b>	<b>37,86%</b>	<b>15,53%</b>	<b>7,76%</b>
<b>Ασανσερ</b>	<b>19,41%</b>	<b>33,98%</b>	<b>26,21%</b>	<b>13,59%</b>
<b>Σκάλες</b>	<b>34,95%</b>	<b>35,92%</b>	<b>19,41%</b>	<b>4,85%</b>
<b>Κοινόχρηστοι Χώροι</b>	<b>33,98%</b>	<b>40,77%</b>	<b>18,44%</b>	<b>3,88%</b>
<b>Συμπεριφορά Εργαζομένων στους ασθενείς</b>	<b>85,43%</b>	<b>7,76%</b>	<b>2,91%</b>	<b>1,94</b>

Πίνακας (3)

<b>ΠΟΣΟΣΤΙΑΙΕΣ ΤΙΜΕΣ ΕΡΩΤΗΜΑΤΟΛΟΓΙΟΥ ΙΚΑΝΟΠΟΙΗΣΗΣ ΚΑΘΑΡΙΟΤΗΤΑΣ ΤΩΝ ΑΣΘΕΝΩΝ</b>	
	<b>ΠΟΛΥ ΚΑΛΟ &amp; ΚΑΛΟ</b>
<b>Θάλαμος</b>	<b>71,84%</b>
<b>Διάδρομος - Σαλόνι</b>	<b>78,63%</b>
<b>Αποκομιδή- Μεταφορά απορριμμάτων</b>	<b>83,48%</b>
<b>Βαθμός καθαριότητας σε Νιπτήρες και Βρύσες</b>	<b>74,74%</b>
<b>Βαθμός καθαριότητας σε Τουαλέτες</b>	<b>66,99%</b>
<b>Βαθμός καθαριότητας σε Ντουζ</b>	<b>54,36%</b>
<b>Φορεία-καρότσια</b>	<b>67,95%</b>
<b>Ασανσερ</b>	<b>53,39%</b>
<b>Σκάλες</b>	<b>70,87%</b>
<b>Κοινόχρηστοι Χώροι</b>	<b>74,75%</b>
<b>Συμπεριφορά Εργαζομένων στους ασθενείς</b>	<b>93,19%</b>

Πίνακας (4)

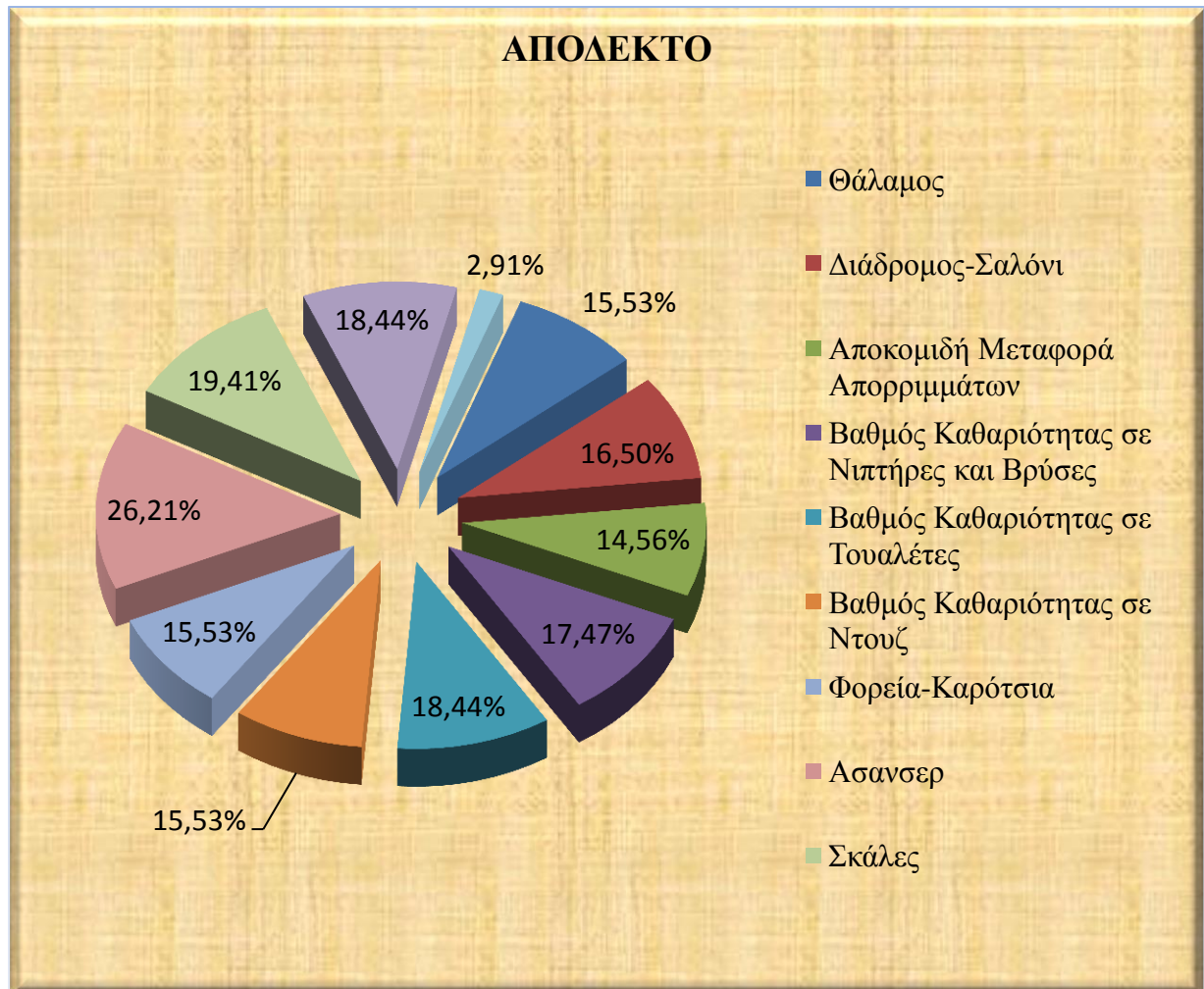
## ΠΟΛΥ ΚΑΛΟ & ΚΑΛΟ



Διάγραμμα (5)

Παρατηρούμε στο διάγραμμα (5) τα ποσοστά του βαθμού ικανοποίησης **Αποδεκτό**, που είναι τα ακόλουθα:

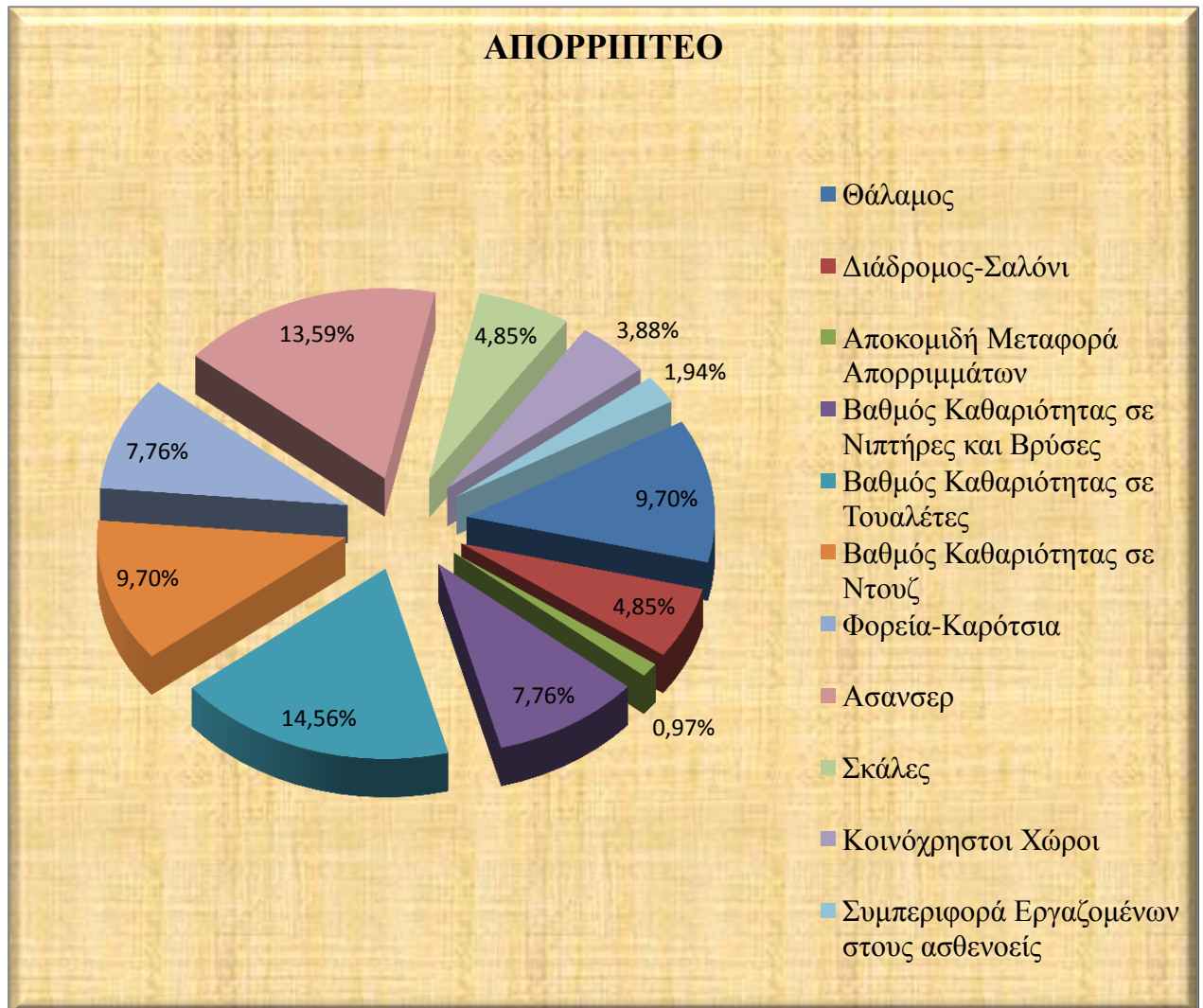
Το μεγαλύτερο ποσοστό με 26,21% για το Ασανσερ, ακολουθεί οι σκάλες με 19,41%, Κοινόχρηστοι χώροι Βαθμός Καθαριότητας σε Τουαλέτες 18,44%, Βαθμός Καθαριότητας σε Νιπτήρες και βρύσες 17,47%, Σαλόني-Διάδρομος 16,50%, Βαθμός Καθαριότητας σε Ντουζ , Φορεία-Καρότσια 15,53%, Αποκομιδή Μεταφορά Απορριμμάτων 14,56%.



Διάγραμμα (6)

Παρατηρούμε στο διάγραμμα (6) τα ποσοστά του βαθμού ικανοποίησης **Απορριπτέο**, που είναι τα ακόλουθα:

Το μεγαλύτερο ποσοστό με 14,56% συγκεντρώνει ο Βαθμός Καθαριότητας σε Τουαλέτες, Ασανσερ 13,59%, Θάλαμος, Καθαριότητας σε Ντουζ 9,70%, Φορεία Καρότσια 7,76%, Διάδρομος-Σαλόνι, Σκάλες 4,85%, Κοινόχρηστοι Χώροι 3,88% και Συμπεριφορά Εργαζομένων στους Ασθενείς 1,94%.



Διάγραμμα (7)



## **ΣΥΜΠΕΡΑΣΜΑ**

Τα Αποτελέσματα που προέκυψαν από την επεξεργασία των απαντήσεων στους δείκτες: Πολύ Καλό & Καλό, δείχνουν υψηλό βαθμό ικανοποίησης από την συμπεριφορά του προσωπικού καθαριότητας στους ασθενείς 93,19%, στην αποκομιδή μεταφορά απορριμμάτων 83,48%, στην καθαριότητα διάδρομος- σαλόνι 78,63%, των κοινόχρηστων χώρων 74,75%, στην καθαριότητα στους νιπτήρες και βρύσες 74,74% .