



**ΑΠΟΤΕΛΕΣΜΑΤΑ ΙΚΑΝΟΠΟΙΗΣΗΣ ΚΑΘΑΡΙΟΤΗΤΑΣ  
ΑΣΘΕΝΩΝ 2018 Δ' ΤΡΙΜΗΝΟΥ**

**ΑΞΙΟΛΟΓΗΣΗ ΑΠΟΤΕΛΕΣΜΑΤΩΝ ΕΡΕΥΝΑΣ  
ΙΚΑΝΟΠΟΙΗΣΗΣ ΑΣΘΕΝΩΝ  
ΣΤΟΝ ΤΟΜΕΑ ΚΑΘΑΡΙΟΤΗΤΑΣ  
(ΟΚΤΩΒΡΙΟΣ-ΝΟΕΜΒΡΙΟΣ-ΔΕΚΕΜΒΡΙΟΣ 2018)**

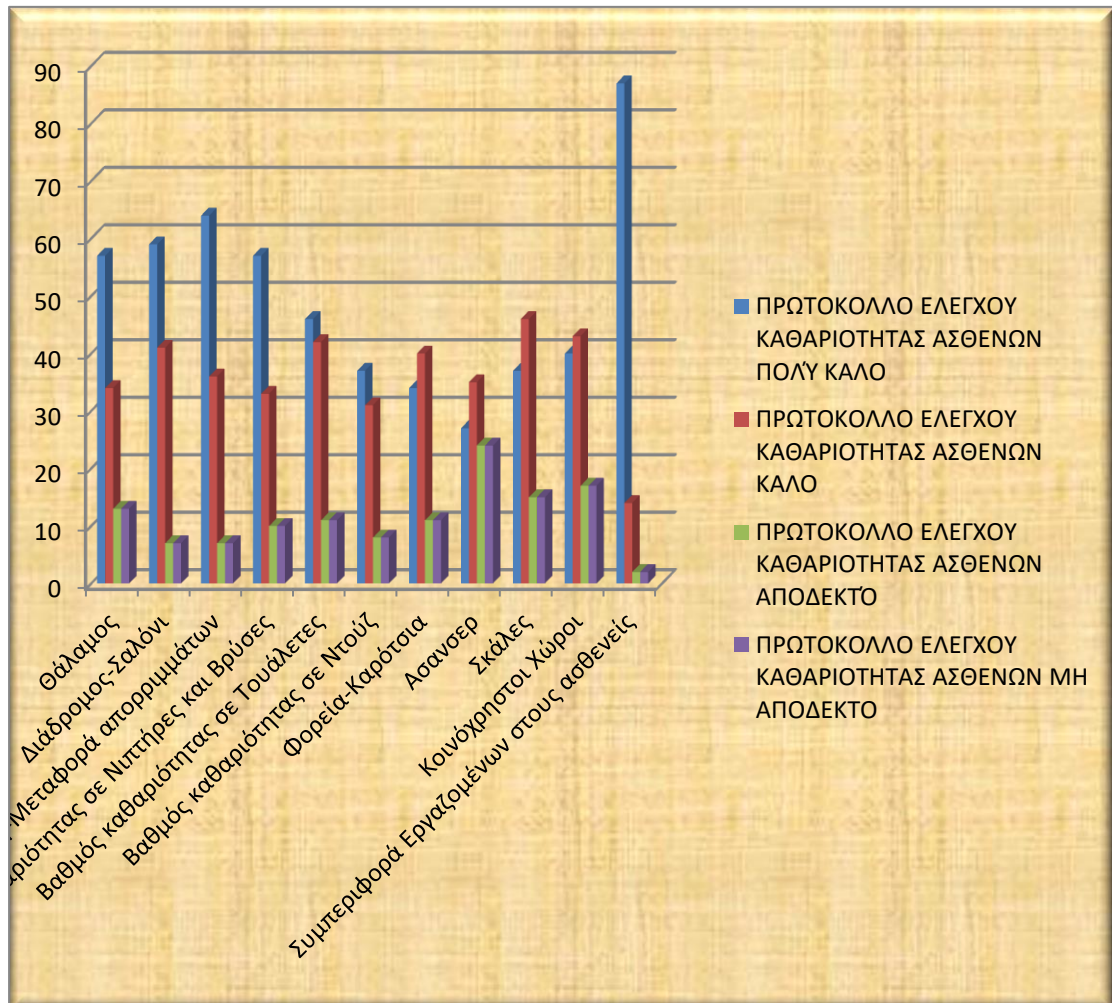
**Σκοπός** της παρούσης εργασίας είναι η διερεύνηση της ικανοποίησης των ασθενών από τις της παρεχόμενες υπηρεσίες του Νοσοκομείου στον τομέα της καθαριότητας

**Δείγμα-Μέθοδος** Στην έρευνα συμμετείχαν 108 ασθενείς από τους οποίους ζητήθηκε η συμπλήρωση των εντύπων πρωτοκόλλων καθαριότητας. Στο Πρωτόκολλο Ελέγχου Καθαριότητας Ασθενών υπήρξε τετράβαθμη διαβάθμιση από το 4=Πολύ Καλό, 3=Καλό, 2= αποδεκτό και 1=Απορριπτέο. Εκτιμώντας τον βαθμό καθαριότητας στους θαλάμους, Διάδρομος-Σαλόνι, Αποκομιδή-Μεταφορά Απορριμμάτων, βαθμός καθαριότητας σε Νιπτήρες και Βρύσες, Βαθμός Καθαριότητας σε Τουαλέτες, Βαθμός Καθαριότητας σε Ντουζ, Φορεία-Καρότσια, Ασανσέρ, Σκάλες, Κοινόχρηστοι Χώροι και Συμπεριφορά Εργαζομένων στους ασθενείς. Τα αποτελέσματα καταγράφηκαν σ' ένα πίνακα.

<b>ΠΡΩΤΟΚΟΛΛΟ ΕΛΕΓΧΟΥ ΚΑΘΑΡΙΟΤΗΤΑΣ ΑΣΘΕΝΩΝ Δ' ΤΡΙΜΗΝΟΥ 2018</b>				
	<b>4</b>	<b>3</b>	<b>2</b>	<b>1</b>
<b>Θάλαμος</b>	<b>57</b>	<b>34</b>	<b>13</b>	<b>3</b>
<b>Διάδρομος - Σαλόνι</b>	<b>59</b>	<b>41</b>	<b>7</b>	<b>1</b>
<b>Αποκομιδή- Μεταφορά απορριμμάτων</b>	<b>64</b>	<b>36</b>	<b>7</b>	
<b>Βαθμός καθαριότητας σε Νιπτήρες και Βρύσες</b>	<b>57</b>	<b>33</b>	<b>10</b>	<b>1</b>
<b>Βαθμός καθαριότητας σε Τουαλέτες</b>	<b>46</b>	<b>42</b>	<b>11</b>	<b>6</b>
<b>Βαθμός καθαριότητας σε Ντουζ</b>	<b>37</b>	<b>31</b>	<b>8</b>	<b>7</b>
<b>Φορεία-καρότσια</b>	<b>34</b>	<b>40</b>	<b>11</b>	<b>4</b>
<b>Ασανσερ</b>	<b>27</b>	<b>35</b>	<b>24</b>	<b>13</b>
<b>Σκάλες</b>	<b>37</b>	<b>46</b>	<b>15</b>	<b>3</b>
<b>Κοινόχρηστοι Χώροι</b>	<b>40</b>	<b>43</b>	<b>17</b>	<b>4</b>
<b>Συμπεριφορά Εργαζομένων στους ασθενείς</b>	<b>87</b>	<b>14</b>	<b>2</b>	<b>1</b>

Πίνακας (1)

## ΔΙΑΓΡΑΜΜΑΤΙΚΗ ΑΠΕΙΚΟΝΗΣΗ ΤΟΥ ΩΣ ΑΝΩ ΠΙΝΑΚΑ



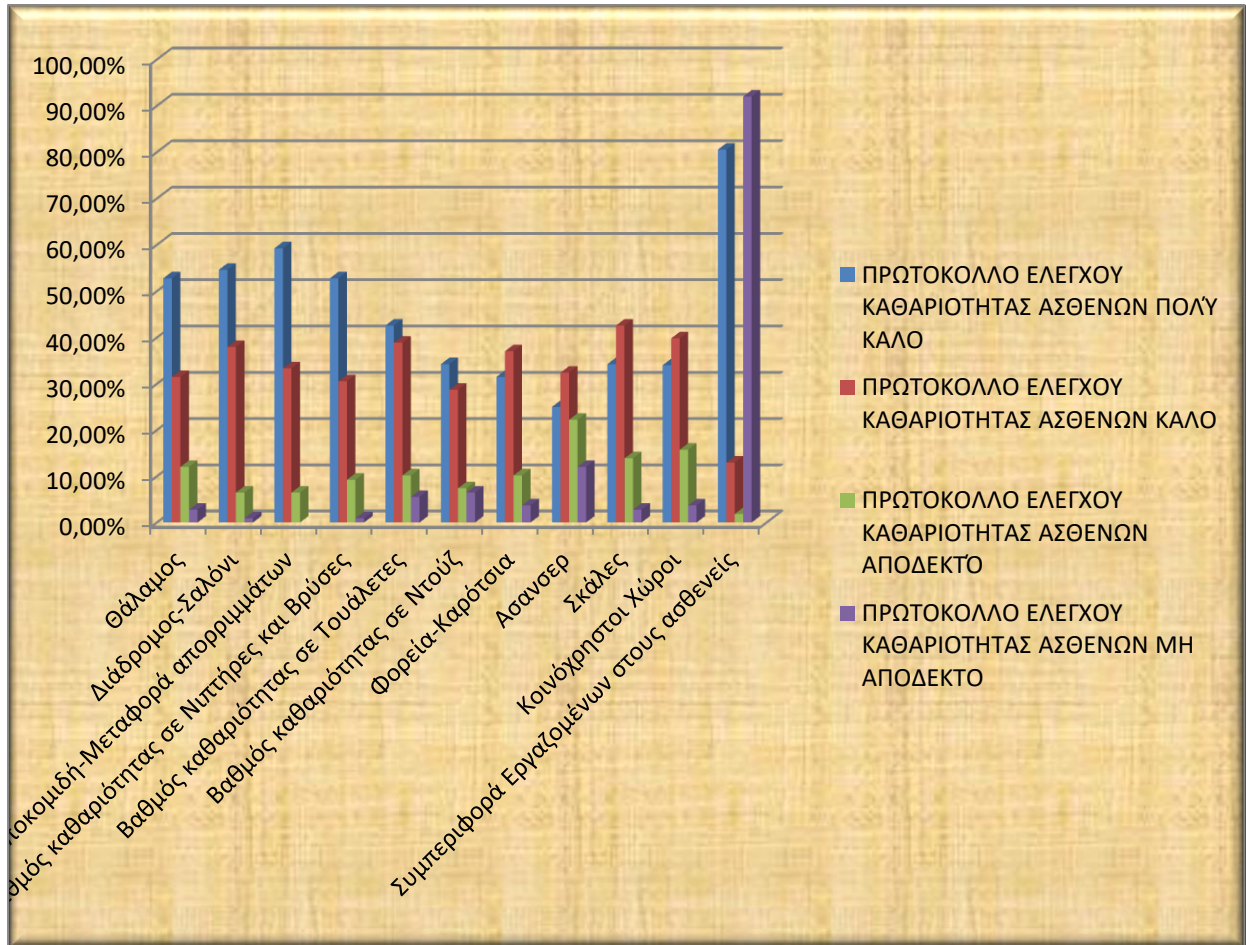
Διάγραμμα (1)

**ΠΙΝΑΚΑΣ ΠΟΣΟΣΤΙΑΙΑΣ ΚΑΤΑΝΟΜΗΣ ΤΩΝ ΒΑΘΜΩΝ  
ΙΚΑΝΟΠΟΙΗΣΗΣ ΤΟΥ ΔΕΙΓΜΑΤΟΣ**

<b>ΠΡΩΤΟΚΟΛΛΟ ΕΛΕΓΧΟΥ ΚΑΘΑΡΙΟΤΗΤΑΣ ΑΣΘΕΝΩΝ Δ' ΤΡΙΜΗΝΟΥ 2018</b>				
	<b>4</b>	<b>3</b>	<b>2</b>	<b>1</b>
<b>Θάλαμος</b>	52,77%	31,48%	12,03%	2,77%
<b>Διάδρομος - Σαλόνι</b>	54,62%	37,96%	6,48%	0,92%
<b>Αποκομιδή- Μεταφορά απορριμμάτων</b>	59,25%	33,33%	6,48%	
<b>Βαθμός καθαριότητας σε Νιπτήρες και Βρύσες</b>	52,77%	30,55%	9,25%	0,92%
<b>Βαθμός καθαριότητας σε Τουαλέτες</b>	42,59%	38,88%	10,18%	5,55%
<b>Βαθμός καθαριότητας σε Ντουζ</b>	34,25%	28,70%	7,40%	6,48%
<b>Φορεία-καρότσια</b>	31,48%	37,03%	10,18%	3,70%
<b>Ασανσερ</b>	25%	32,40%	22,22%	12,03
<b>Σκάλες</b>	34,25%	42,59%	13,88%	2,77%
<b>Κοινόχρηστοι Χώροι</b>	37,03%	39,81%	15,74%	3,70
<b>Συμπεριφορά Εργαζομένων στους ασθενείς</b>	80,55%	12,96	1,85%	0,92%

Πίνακας (2)

## ΔΙΑΓΡΑΜΜΑΤΙΚΗ ΑΠΕΙΚΟΝΗΣΗ ΤΟΥ ΩΣ ΑΝΩ ΠΙΝΑΚΑ



Διάγραμμα (2)

## ΑΞΙΟΛΟΓΗΣΗ ΑΝΑ ΒΑΘΜΟ ΙΚΑΝΟΠΟΙΗΣΗΣ

Τα υψηλότερα ποσοστά βαθμού ικανοποίησης **Πολύ Καλό** παρατηρούνται στην Συμπεριφορά Εργαζομένων στους Ασθενείς με 80,55%, ακολουθούν Αποκομιδή – Μεταφορά απορριμμάτων με 59,25%, Διάδρομος-Σαλόνι με 54,62%, Θάλαμος και Βαθμός Καθαριότητας σε Νιπτήρες και Βρύσες με ποσοστό 52,77%, Τουαλέτες 42,59%, Κοινόχρηστοι Χώροι με 37,03%, Βαθμός καθαριότητας σε Ντουζ και Σκάλες με 34,25%, Φορεία-Καρότσια με 31,48%, Και Ασανσερ με 25%.

### ΠΟΛΥ ΚΑΛΟ



Διάγραμμα (3)

Τα υψηλότερα ποσοστά βαθμού ικανοποίησης **Καλό** παρατηρούνται στις Σκάλες με ποσοστό 42,59%, ακολουθούν οι Κοινόχρηστοι Χώροι με 39,81%, Βαθμός Καθαριότητας σε W.C 38,88%, Διάδρομος – Σαλόνι με 37,96%, Φορεία-Καρότσια με 37,03%, Αποκομιδή – Μεταφορά Απορριμμάτων με 33,33%, Ασανσέρ 32,40%, Βαθμός Καθαριότητας σε Νιπτήρες και Βρύσες 30,55%, Βαθμός καθαριότητας σε Ντουζ 28,70% και τέλος Συμπεριφορά Εργαζομένων στους Ασθενείς 12,96%.

## ΚΑΛΟ

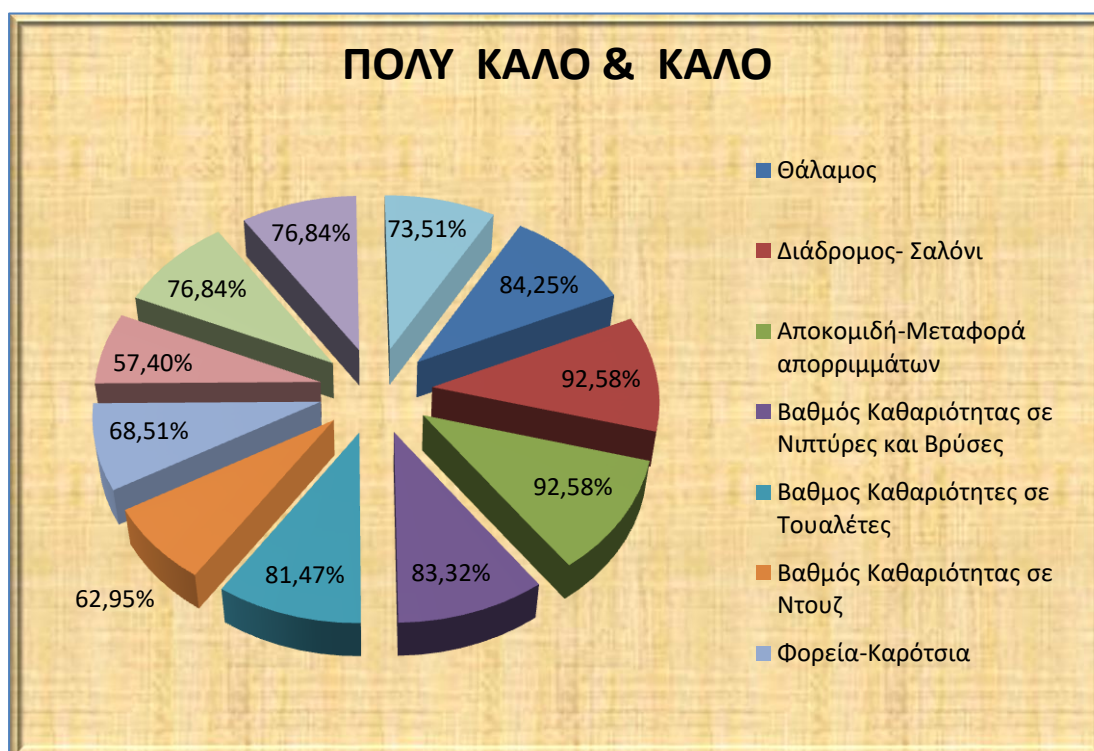


Διάγραμμα (4)



<b>ΠΡΩΤΟΚΟΛΛΟ ΕΛΕΓΧΟΥ ΚΑΘΑΡΙΟΤΗΤΑΣ ΑΣΘΕΝΩΝ Δ' ΤΡΙΜΗΝΟΥ 2018</b>	
	<b>ΠΟΛΥ ΚΑΛΟ &amp; ΚΑΛΟ</b>
<b>Θάλαμος</b>	<b>84,25%</b>
<b>Διάδρομος - Σαλόνι</b>	<b>92,58%</b>
<b>Αποκομιδή- Μεταφορά απορριμμάτων</b>	<b>92,58%</b>
<b>Βαθμός καθαριότητας σε Νιπτήρες και Βρύσες</b>	<b>83,32%</b>
<b>Βαθμός καθαριότητας σε Τουαλέτες</b>	<b>81,47%</b>
<b>Βαθμός καθαριότητας σε Ντουζ</b>	<b>62,95%</b>
<b>Φορεία-καρότσια</b>	<b>68,51%</b>
<b>Ασανσερ</b>	<b>57,4%</b>
<b>Σκάλες</b>	<b>76,84%</b>
<b>Κοινόχρηστοι Χώροι</b>	<b>76,84%</b>
<b>Συμπεριφορά Εργαζομένων στους ασθενείς</b>	<b>93,51%</b>

## ΔΙΑΓΡΑΜΜΑΤΙΚΗ ΑΠΕΙΚΟΝΗΣΗ ΤΟΥ ΩΣ ΑΝΩ ΠΙΝΑΚΑ



Διάγραμμα (5)

Τα υψηλότερα ποσοστά του βαθμού ικανοποίησης **Αποδεκτό** παρατηρούνται στο Ασανσέρ με 22,22%, Κοινόχρηστοι Χώροι με 15,74%, Σκάλες με 13,88%, Θάλαμος με 12,03%, Βαθμός Καθαριότητας σε W.C 10,18%, Βαθμός Καθαριότητας σε Νιπτήρες και Βρύσες με 9,25%, Βαθμός Καθαριότητας σε Ντουζ 7,40%, Διάδρομος-Σαλόνι και Αποκομιδή-Μεταφορά απορριμμάτων 6,48% τέλος Συμπεριφορά Εργαζομένων στους Ασθενείς 1,85%.

## ΑΠΟΔΕΚΤΟ



Διάγραμμα (6)

Τα υψηλότερα ποσοστά του βαθμού ικανοποιήσεις **Απορριπτέο** παρατηρούνται στο Ασανσέρ με 12,03% και ακολουθούν ο Βαθμός καθαριότητας σε Ντουζ με 6,48%, Βαθμός Καθαριότητας σε W.C 5,55%, Φορεία- Καρότσια και Κοινόχρηστοι χώροι με 3,70%, Θάλαμος και Σκάλες 2,77% , τέλος Διάδρομος-Σαλόνι και Βαθμός Καθαριότητας σε Νιπτήρες και Βρύσες 0,92%.

## ΑΠΟΡΡΙΠΤΕΟ



Διάγραμμα (7)

## ΣΥΜΠΕΡΑΣΜΑ

Τα αποτελέσματα που προέκυψαν από την επεξεργασία των απαντήσεων δείχνουν σε φθίνουσα σειρά, τούς υψηλούς βαθμούς ικανοποίησης των ασθενών στον τομέα της καθαριότητας του Νοσοκομείου στους δείκτες : Πολύ καλό & Καλό: Από την συμπεριφορά των εργαζομένων στην καθαριότητα με 93,51% , από την καθαριότητα στον διάδρομο-σαλόνι & αποκομιδή-μεταφορά απορριμμάτων με 92,58%, από την καθαριότητα στους θαλάμους με 84,25%, από τη καθαριότητα στους νιπτήρες και βρύσες 83,32%, στις τουαλέτες με 81,47%, στις σκάλες και στους κοινόχρηστους χώρους με 76,84%.