



**ΑΠΟΤΕΛΕΣΜΑΤΑ ΕΛΕΓΧΟΥ
ΚΑΘΑΡΙΟΤΗΤΑΣ Γ' ΤΡΙΜΗΝΟΥ 2018**



ΕΛΛΗΝΙΚΗ ΔΗΜΟΚΡΑΤΙΑ

2η Δ.Υ.ΠΕ ΠΕΙΡΑΙΩΣ & ΑΙΓΑΙΟΥ
ΓΕΝΙΚΟ ΝΟΣΟΚΟΜΕΙΟ ΠΕΙΡΑΙΑ
“ ΤΖΑΝΕΙΟ ”

ΑΥΤΟΤΕΛΕΣ ΤΜΗΜΑ ΕΛΕΓΧΟΥ ΠΟΙΟΤΗΤΑΣ
ΕΡΕΥΝΑΣ ΚΑΙ ΣΥΝΕΧΙΖΟΜΕΝΗΣ ΕΚΠΑΙΔΕΥΣΗΣ
ΠΡΟΪΣΤΑΜΕΝΟΣ: ΒΑΡΒΑΡΕΣΣΟΣ Χ
Τηλ. Επικοινωνίας: 210-4592720
e-mail: gr.poiotitas@tzaneio.gr

ΑΠΟΤΕΛΕΣΜΑΤΑ ΙΚΑΝΟΠΟΙΗΣΗΣ ΚΑΘΑΡΙΟΤΗΤΑΣ Γ' ΤΡΙΜΗΝΟΥ 2018
ΤΩΝ ΠΡΟΪΣΤΑΜΕΝΩΝ
ΙΟΥΛΙΟΣ -ΑΥΓΟΥΣΤΟΣ-ΣΕΠΤΕΜΒΙΟΣ 2018

Σκοπός: Ο λόγος για τον οποίο διεξάγουμε την έρευνα είναι η βελτίωση των ποιοτικών συνθηκών πρωτίστως των ασθενών από πρόσθετες λοιμώδεις ασθένειες και των εργαζόμενων εξασφαλίζοντας ένα περιβάλλον ασφαλές. Σημαντικό είναι επίσης η εικόνα του νοσοκομείου προς το κοινό έτσι ώστε να εξασφαλίζεται η εμπιστοσύνη στις παροχές υγείας.

Δείγμα και Μέθοδος: Στην έρευνα συμμετείχαν τα τμήματα του Νοσοκομείου τα οποία συμπληρώνουν το πρωτόκολλο καθαριότητας κάθε μήνα.

Το πρωτόκολλο καθαριότητας διερευνά κατά πόσο οι συμμετέχοντες είναι ικανοποιημένοι από την καθαριότητα στο χώρο του Νοσοκομείου, εκτιμώντας τον βαθμό καθαριότητας σε Δάπεδα (και σοβατοπί), Ψευδοροφές, Τοίχοι, Φωτισμοί-Κονσόλες, Κουρτίνες ή Παραβάν Κλινών, Διάδρομος-Σαρόνι, Πλαίσια Παραθύρων/Θυρών, Πόρτες και Χερούλια, Τζάμια (εσωτ. & εξωτ.), Κρεβάτια-Στατό, Κομοδίνα-Τραπεζίδια, Γραφεία, Καρέκλες/Καναπέδες, Ντουλάπες, Πίνακες Ράφια Κρεμάστρες, Ηλεκτρικές συσκευές οικιακού τύπου, Τηλεφωνικές συσκευές-πληκτρολόγια, Αποκομιδή-Μεταφορά απορριμμάτων, Καθρέπτες-Νιπτήρες και Βρύσες, Τουαλέτες, Ντουζ, Φορεία-Καρότσια, Βενετικά στόρια, Ασανσέρ, Κουπαστές, Μεταφορά ακάθαρτου/καθαρού ιματισμού, Συμπεριφορά-Επικοινωνία με ασθενείς- συνοδούς.

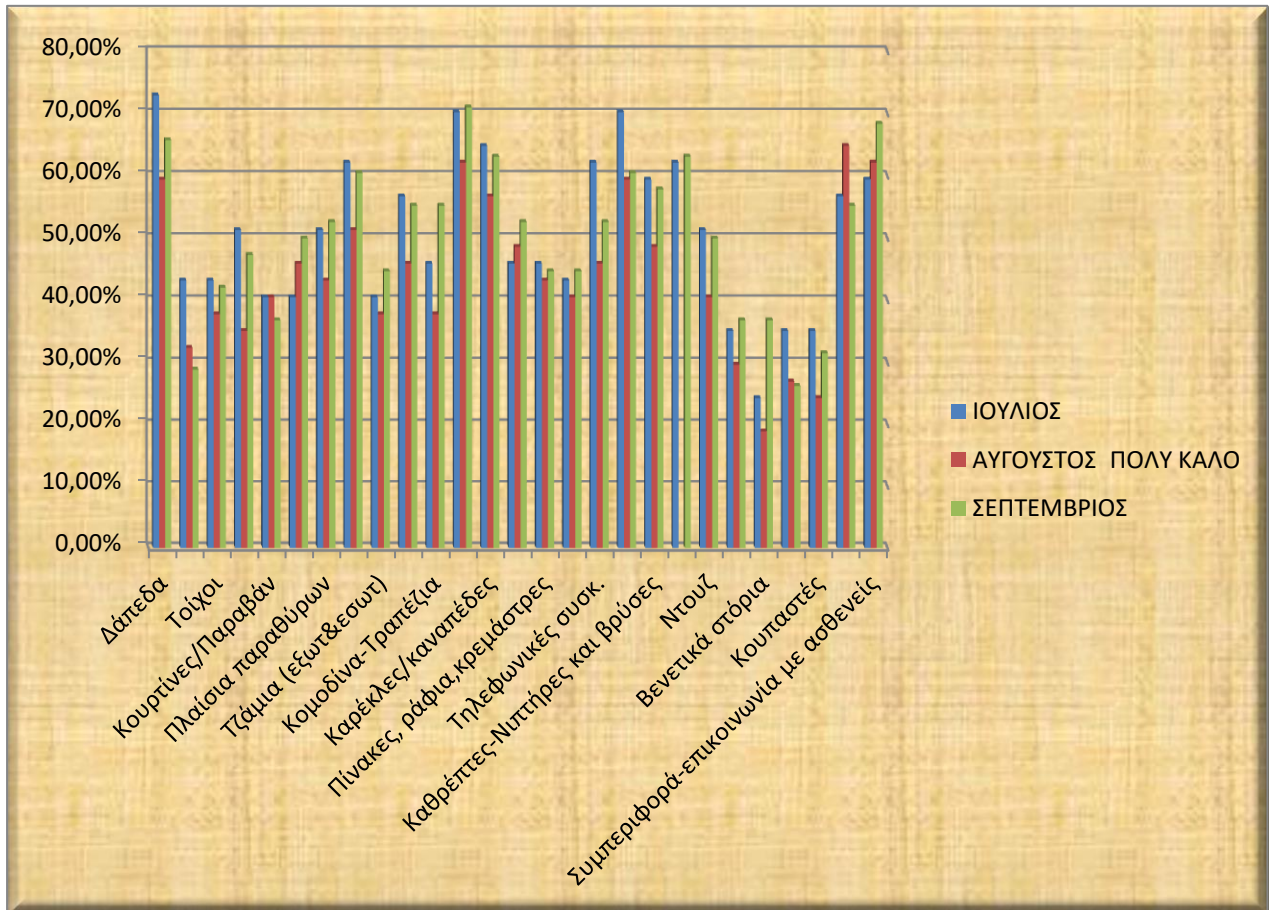
Ο βαθμός ικανοποίησης αξιολογείται ως εξής 4: Πολύ καλό, 3: Καλό, 2: Ααποδεκτό, 1: Ααπορριπτέο.

Παραθέτουμε τέσσερεις πίνακες και τέσσερα αντίστοιχα διαγράμματα για το Πολύ Καλό, Καλό, Αποδεκτό και Απορριπτέο.

ΠΡΩΤΟΚΟΛΛΟ ΕΛΕΓΧΟΥ ΚΑΘΑΡΙΟΤΗΤΑΣ ΓΙΑ Γ' ΤΡΙΜΗΝΟ			
	ΠΟΛΥ ΚΑΛΟ		ΠΡΩΙ
	ΙΟΥΛΙΟΣ	ΑΥΓΟΥΣΤΟΣ	ΣΕΠΤΕΜΒΡΙΟΣ
Δάπεδα (και σοβατοπί)	72,97%	59,45%	65,78%
Ψευδοροφή	43,24%	32,43%	28,94%
Τοίχοι	43,24%	37,83%	42,10%
Φωτισμοί-Κονσόλες	51,35%	35,13%	47,36%
Κουρτίνες/παραβάν	40,54%	40,54%	36,84%
Διάδρομος-σαλόνι	40,54%	45,94%	50%
Πλαίσια παραθύρων/θυρών	51,35%	43,24%	52,63%
Πόρτες και χερούλια	62,16%	51,35%	60,52%
Τζάμια (εξωτ & εσωτ)	40,54%	37,83%	44,73%
Κρεβάτια-Στατό	56,75%	45,94%	55,26%
Κομοδίνα-Τραπέζια	45,94%	37,83%	55,26%
Γραφεία	70,27%	62,16%	71,05%
Καρέκλες/καναπέδες	64,86%	56,75%	63,15%
Ντουλάπες	45,94%	48,64%	52,63%
Πίνακες ράφια, κρεμάστρες	45,94%	43,24%	44,73%
Ηλεκτρικές συσκευές οικιακού τύπου	43,24%	40,54%	44,73%
Τηλεφωνικές συσκευές-πληκτρολόγια	62,16%	45,94%	52,63%
Αποκομιδή-Μεταφορά απορριμμάτων	70,27%	59,45%	60,52%
Καθρέπτες-Νιπτήρες και βρύσες	59,45%	48,64%	57,89%
Τουαλέτες	62,16%		63,15%
Ντουζ	51,35%	40,54%	50%
Φορεία-καρότσια	35,13%	29,72%	36,84%
Βενετικά στόρια	24,32%	18,91%	36,84%
Ασανσέρ	35,13%	27,02%	26,31%
Κουπαστές	35,13%	24,32%	31,57%
Μεταφορά ακάθαρτου/καθαρού ιματισμού (από προσωπικό πλυντηρίων)	56,75%	64,86%	55,26%
Συμπεριφορά-επικοινωνίας με ασθενείς συνοδού ΕΥ*	59,45%	62,16%	68,42%
Πίνακας 1			

*Επαγγελματίες Υγείας

**ΑΠΟΤΥΠΩΣΗ ΑΠΟΤΕΛΕΣΜΑΤΩΝ ΕΡΕΥΝΑΣ ΠΡΩΤΟΚΟΛΛΩΝ ΚΑΘΑΡΙΟΤΗΤΑΣ ΤΩΝ
ΠΡΟΪΣΤΑΜΕΝΩΝ ΓΙΑ ΤΟΥΣ ΜΗΝΕΣ ΙΟΥΛΙΟ- ΑΥΓΟΥΣΤΟ-ΣΕΠΤΕΜΒΡΙΟ 2018
ΠΟΛΥ ΚΑΛΟ**



Διάγραμμα (1)

**ΑΝΑΛΥΣΗ ΑΠΟΤΕΛΕΣΜΑΤΩΝ ΙΚΑΝΟΠΟΙΗΣΗΣ ΠΡΟΪΣΤΑΜΕΝΩΝ
Γ' ΤΡΙΜΗΝΟ ΤΟΥ 2018**

Πολύ Καλό

Παρατηρούμε ότι για το γ' τρίμηνο του 2018 το υψηλότερα ποσοστά σημειώθηκαν:

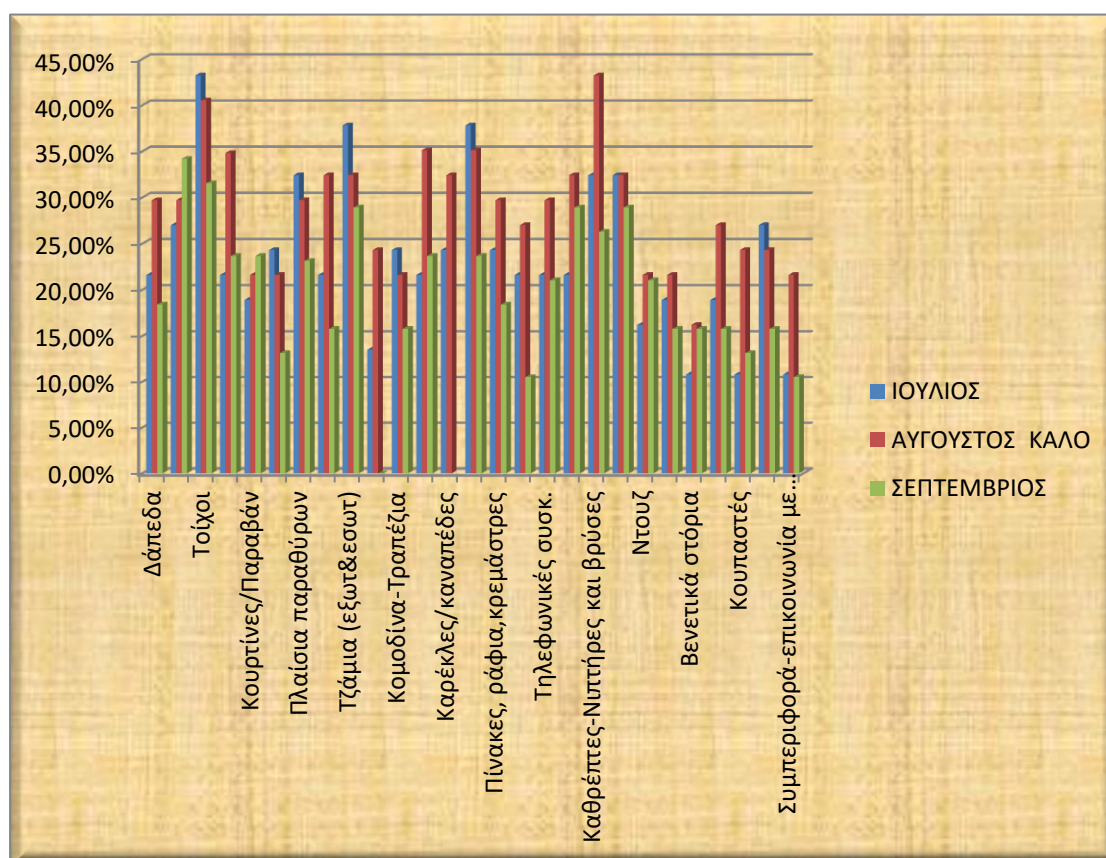
- **Δάπεδα** τον Ιούλιο με ποσοστό 72,97% .
- **Ψευδοροφές** τον Ιούλιο με ποσοστό 43,24%.
- **Τοίχοι** τον Ιούλιο με ποσοστό 43,24%.
- **Φωτισμοί** τον Ιούλιο με ποσοστό 51,35%.
- **Κουρτίνες** τον Ιούλιο και Αύγουστο με ποσοστό 40,54%.
- **Διάδρομος** τον Σεπτέμβριο με ποσοστό 50%.
- **Πλαίσια παραθύρων /θυρών** τον Σεπτέμβριο με ποσοστό 52,63%.
- **Πόρτες και χερούλια** τον Ιούλιο με ποσοστό 62,52%.
- **Τζάμια (εξωτ και Εσωτ)** τον Σεπτέμβριο με ποσοστό 44,73%.
- **Κρεβάτια** τον Ιούλιο με ποσοστό 56,75%.
- **Κομοδίνα** τον Σεπτέμβριο με ποσοστό 55,26%.
- **Γραφεία** τον Σεπτέμβριο με ποσοστό 71,05%.
- **Καρέκλες** τον Ιούλιο με ποσοστό 64,86%
- **Ντουλάπες** τον Σεπτέμβριο με 52,63%
- **Πίνακες ράφια κρεμάστρες** τον Ιούλιο με ποσοστό 45,94%
- **Ηλεκτρικές συσκευές οικιακού τύπου** τον Σεπτέμβριο με ποσοστό 44,73%
- **Τηλεφωνικές συσκευές –πληκτρολόγια** τον Ιούλιο με ποσοστό 62,16%
- **Αποκομιδή-Μεταφορά απορριμμάτων** τον Ιούλιο με ποσοστό 70,27%.
- **Καθρέπτες – Νιπτήρες και βρύσες** τον Ιούλιο με ποσοστό 59,45%
- **Τουαλέτες** τον Σεπτέμβριο με ποσοστό 63,15%
- **Ντουζ** τον Ιούλιο με ποσοστό 51,35%
- **Φορεία-Καρότσια** τον Σεπτέμβριο με 36,84%
- **Βενετικά στόρια** τον Σεπτέμβριο με 36,84%
- **Ασανσέρ** τον Ιούλιο με ποσοστό 35,13%
- **Κουπαστές** τον Ιούλιο με ποσοστό 35,13%
- **Μεταφορά καθαρού/ακάθαρτου ιματισμού** τον Αύγουστο με ποσοστό 64,86%
- **Συμπεριφορά- Επικοινωνία με ασθενείς/συνοδούς από τους Επαγγελματίες Υγείας** τον Σεπτέμβριο με ποσοστό 68,42%.

ΠΡΩΤΟΚΟΛΛΟ ΕΛΕΓΧΟΥ ΚΑΘΑΡΙΟΤΗΤΑΣ ΓΙΑ Γ' ΤΡΙΜΗΝΟ			
	ΚΑΛΟ		ΠΡΩΙ
	ΙΟΥΛΙΟΣ	ΑΥΓΟΥΣΤΟΣ	ΣΕΠΤΕΜΒΡΙΟΣ
Δάπεδα (και σοβατοπί)	21,62%	29,72%	18,42%
Ψευδοροφή	27,02%	29,72%	34,21%
Τοίχοι	43,24%	40,54%	31,57%
Φωτισμοί-Κονσόλες	21,62%	37,83%	23,68%
Κουρτίνες/παραβάν	18,91%	21,62%	23,68%
Διάδρομος-σαλόνι	24,32%	21,62%	13,15%
Πλαίσια παραθύρων/θυρών	32,43%	29,72%	23,68%
Πόρτες και χερούλια	21,62%	32,43%	15,78%
Τζάμια (εξωτ & εσωτ)	37,83%	32,43%	28,94%
Κρεβάτια-Στατό	13,51%	24,32%	
Κομοδίνα-Τραπέζια	24,32%	21,62%	15,78%
Γραφεία	21,62%	35,13%	23,68%
Καρέκλες/καναπέδες	24,32%	32,43%	
Ντουλάπες	37,83%	35,13%	23,68%
Πίνακες ράφια, κρεμάστρες	24,32%	29,72%	18,42%
Ηλεκτρικές συσκευές οικιακού τύπου	21,62%	27,02%	10,52%
Τηλεφωνικές συσκευές-πληκτρολόγια	21,62%	29,72%	21,05%
Αποκομιδή-Μεταφορά απορριμμάτων	21,62%	32,43%	28,94%
Καθρέπτες-Νιπτήρες και βρύσες	32,43%	43,24%	26,31%
Τουαλέτες	32,43%	32,43%	28,94%
Ντουζ	16,21%	21,62%	21,05%
Φορεία-καρότσια	18,91%	21,62%	15,78%
Βενετικά στόρια	10,81%	16,21%	15,78%
Ασανσέρ	18,91%	27,02%	15,78%
Κουπαστές	10,81%	24,32%	13,15%
Μεταφορά ακάθαρτου/καθαρού ιματισμού (από προσωπικό πλυντηρίων)	27,02%	24,32%	15,78%
Συμπεριφορά-επικοινωνία με ασθενείς συνοδού ΕΥ*	10,81%	21,62%	10,52%
Πίνακας 2			

*Επαγγελματίες Υγείας

**ΑΠΟΤΥΠΩΣΗ ΑΠΟΤΕΛΕΣΜΑΤΩΝ ΕΡΕΥΝΑΣ ΠΡΩΤΟΚΟΛΛΩΝ ΚΑΘΑΡΙΟΤΗΤΑΣ ΤΩΝ
ΠΡΟΪΣΤΑΜΕΝΩΝ ΓΙΑ ΤΟΥΣ ΜΗΝΕΣ ΙΟΥΛΙΟ- ΑΥΓΟΥΣΤΟ-ΣΕΠΤΕΜΒΡΙΟ 2018**

ΚΑΛΟ



Διάγραμμα(2)

**ΑΝΑΛΥΣΗ ΑΠΟΤΕΛΕΣΜΑΤΩΝ ΙΚΑΝΟΠΟΙΗΣΗΣ ΠΡΟΪΣΤΑΜΕΝΩΝ
Γ' ΤΡΙΜΗΝΟ ΤΟΥ 2018**

Καλό

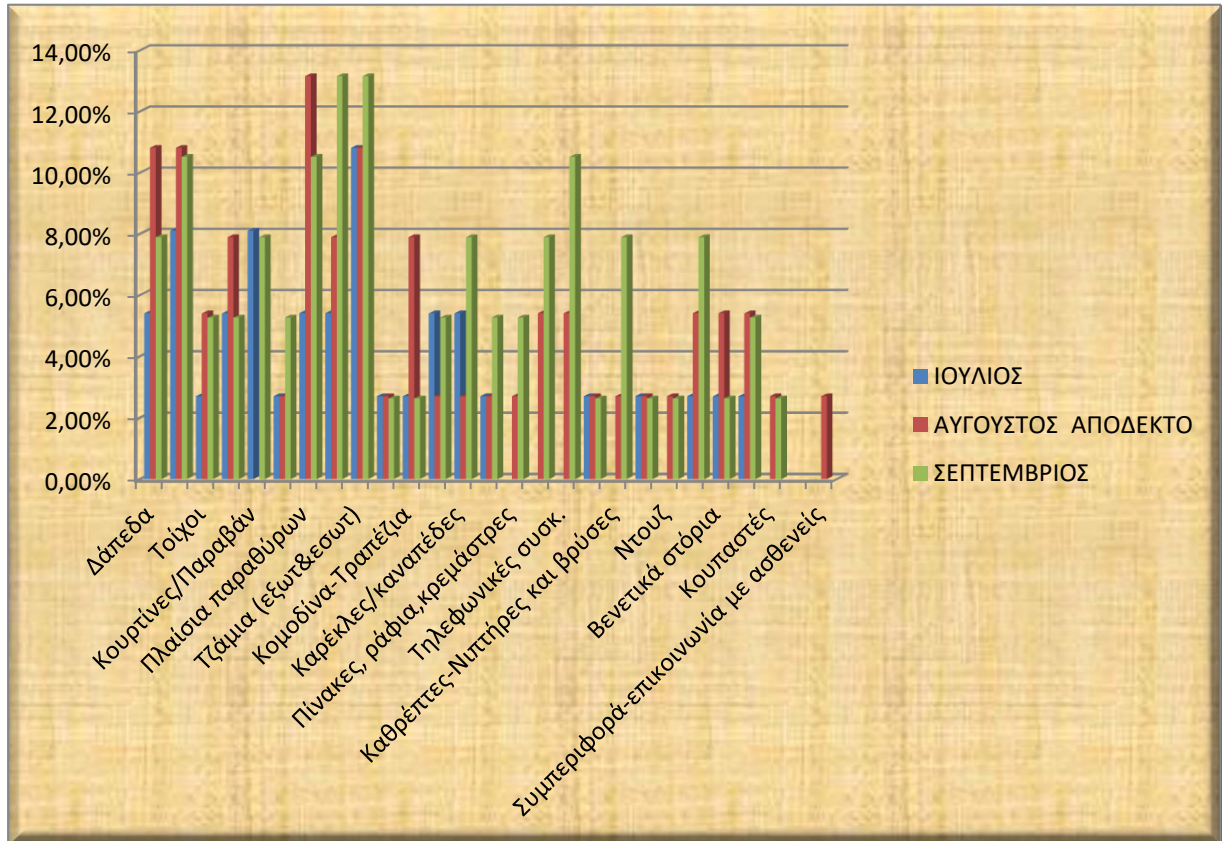
Παρατηρούμε ότι για το γ' τρίμηνο του 2018 τα υψηλότερα ποσοστά σημειώθηκαν:

- **Δάπεδα** τον Αύγουστο με ποσοστό 29,72%.
- **Ψευδοροφές** τον Σεπτέμβριο με ποσοστό 34,21%.
- **Τοίχοι** τον Ιούλιο με ποσοστό 43,24%.
- **Φωτισμοί** τον Αύγουστο με ποσοστό 37,83%
- **Κουρτίνες** τον Σεπτέμβριο με ποσοστό 23,68% .
- **Διάδρομος** τον Ιούλιο με ποσοστό 24,32%.
- **Πλαίσια παραθύρων /θυρών** τον Ιούλιο με ποσοστό 32,43%.
- **Πόρτες και χερούλια** τον Αύγουστο με ποσοστό 32,43%.
- **Τζάμια (εξωτ και Εσωτ)** τον Ιούλιο με ποσοστό 37,83%.
- **Κρεβάτια** τον Αύγουστο με ποσοστό 24,32%.
- **Κομοδίνα** τον Ιούλιο με ποσοστό 34,32%.
- **Γραφεία** τον Αύγουστο με ποσοστό 35,13%.
- **Καρέκλες** τον Ιούλιο με ποσοστό 24,32%.
- **Ντουλάπες** τον Ιούλιο με ποσοστό 37,83%.
- **Πίνακες ράφια κρεμάστρες** τον Αύγουστο με ποσοστό 29,72%.
- **Ηλεκτρικές συσκευές οικιακού τύπου** τον Αύγουστο με ποσοστό 27,02%.
- **Τηλεφωνικές συσκευές –πληκτρολόγια** τον Αύγουστο με ποσοστό 29,72%
- **Αποκομιδή-Μεταφορά απορριμμάτων** τον Αύγουστο με ποσοστό 32,43%.
- **Καθρέπτες – Νιπτήρες και βρύσες** τον Αύγουστο με ποσοστό 43,24%.
- **Τουαλέτες** τον Ιούλιο και τον Αύγουστο με ποσοστό 32,43%.
- **Ντουζ** τον Αύγουστο με ποσοστό 21,62%.
- **Φορεία-Καρότσια** τον Αύγουστο με ποσοστό 21,62%.
- **Βενετικά στόρια** τον Αύγουστο με ποσοστό 16,21%.
- **Ασανσέρ** τον Αύγουστο με ποσοστό 27,02%.
- **Κουπαστές** τον Αύγουστο με ποσοστό 24,32%.
- **Μεταφορά καθαρού/ακάθαρτου ιματισμού** τον Ιούλιο με ποσοστό 27,02%
- **Συμπεριφορά- Επικοινωνία με ασθενείς/συνοδούς από τους Επαγγελματίες Υγείας** τον Σεπτέμβριο με ποσοστό 21,62%.

ΠΡΩΤΟΚΟΛΛΟ ΕΛΕΓΧΟΥ ΚΑΘΑΡΙΟΤΗΤΑΣ ΓΙΑ Γ' ΤΡΙΜΗΝΟ				
	ΑΠΟΔΕΚΤΟ			ΠΡΩΙ
	ΙΟΥΛΙΟΣ	ΑΥΓΟΥΣΤΟΣ	ΣΕΠΤΕΜΒΡΙΟΣ	
Δάπεδα (και σοβατοπί)	5,40%	10,81%	7,89%	
Ψευδοροφή	8,10%	10,81%	10,52%	
Τοίχοι	2,70%	5,40%	5,26%	
Φωτισμοί-Κονσόλες	5,40%	7,89%	5,26%	
Κουρτίνες/παραβάν	8,10%		7,89%	
Διάδρομος-σαλόνι	2,70%	2,70%	5,26%	
Πλαίσια παραθύρων/θυρών	5,40%	13,15%	10,52%	
Πόρτες και χερούλια	5,40%	7,89%	13,15%	
Τζάμια (εξωτ & εσωτ)	10,81%	10,81%	13,15%	
Κρεβάτια-Στατό	2,70%	2,70%	2,63%	
Κομοδίνα-Τραπέζια	2,70%	7,89%	2,63%	
Γραφεία	5,40%	2,70%	5,26%	
Καρέκλες/καναπέδες	5,40%	2,70%	7,89%	
Ντουλάπες	2,70%	2,70%	5,26%	
Πίνακες ράφια, κρεμάστρες		2,70%	5,26%	
Ηλεκτρικές συσκευές οικιακού τύπου		5,40%	7,89%	
Τηλεφωνικές συσκευές-πληκτρολόγια		5,40%	10,52%	
Αποκομιδή-Μεταφορά απορριμμάτων	2,70%	2,70%	2,63%	
Καθρέπτες-Νιπτήρες και βρύσες		2,70%	7,89%	
Τουαλέτες	2,70%	2,70%	2,63%	
Ντουζ		2,70%	2,63%	
Φορεία-καρότσια	2,70%	5,40%	7,89%	
Βενετικά στόρια	2,70%	5,40%	2,63%	
Ασανσέρ	2,70%	5,40%	5,26%	
Κουπαστές		2,70%	2,63%	
Μεταφορά ακάθαρτου/καθαρού ιματισμού (από προσωπικό πλυντηρίων)				
Συμπεριφορά-επικοινωνία με ασθενείς συνοδού ΕΥ*		2,70%		
Πίνακας 3				

*Επαγγελματίες Υγείας

**ΑΠΟΤΥΠΩΣΗ ΑΠΟΤΕΛΕΣΜΑΤΩΝ ΕΡΕΥΝΑΣ ΠΡΩΤΟΚΟΛΛΩΝ ΚΑΘΑΡΙΟΤΗΤΑΣ ΤΩΝ
ΠΡΟΪΣΤΑΜΕΝΩΝ ΓΙΑ ΤΟΥΣ ΜΗΝΕΣ ΙΟΥΛΙΟ- ΑΥΓΟΥΣΤΟ-ΣΕΠΤΕΜΒΡΙΟ 2018
ΑΠΟΔΕΚΤΟ**



Διάγραμμα (3)

**ΑΝΑΛΥΣΗ ΑΠΟΤΕΛΕΣΜΑΤΩΝ ΙΚΑΝΟΠΟΙΗΣΗΣ ΠΡΟΪΣΤΑΜΕΝΩΝ
Γ' ΤΡΙΜΗΝΟ ΤΟΥ 2018**

Αποδεκτό

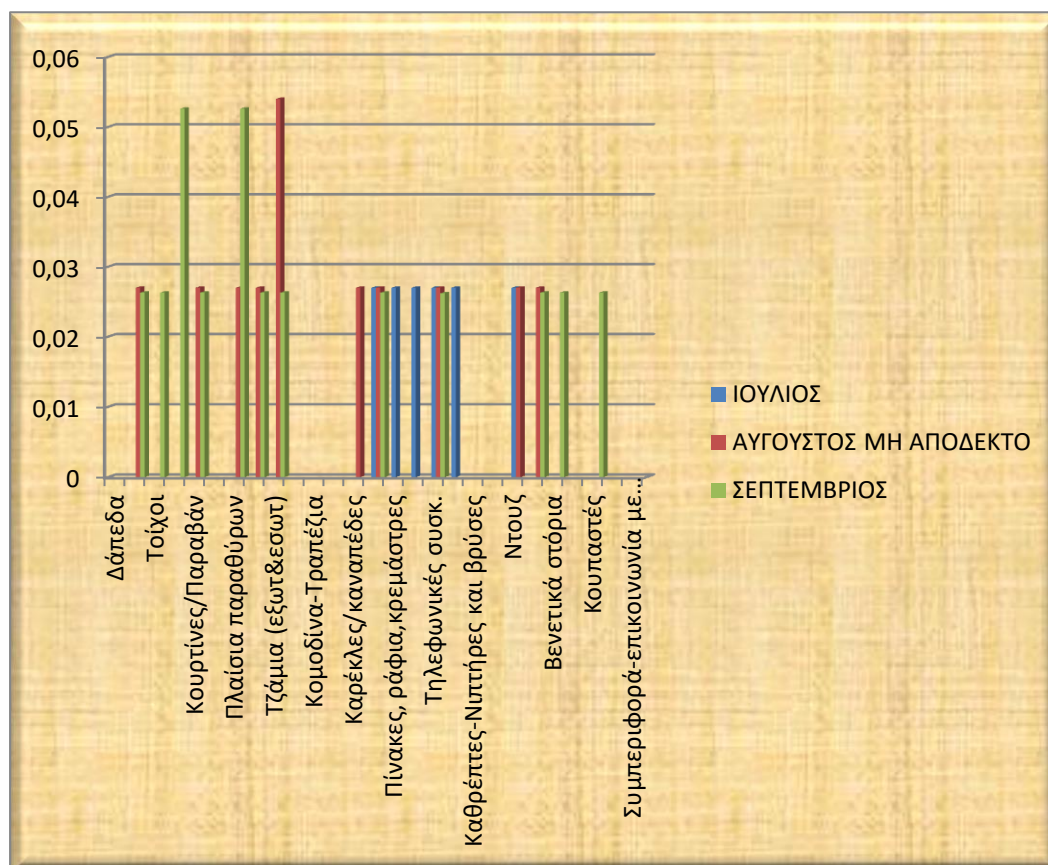
Παρατηρούμε ότι για το γ' τρίμηνο του 2018 τα υψηλότερα ποσοστά σημειώθηκαν:

- **Δάπεδα** τον Αύγουστο με ποσοστό 10,81%.
- **Ψευδοροφές** τον Αύγουστο με ποσοστό 10,81%.
- **Τοίχοι** τον Αύγουστο με ποσοστό 5,40%.
- **Φωτισμοί** τον Αύγουστο με ποσοστό 7,89%.
- **Κουρτίνες** τον Ιούλιο με ποσοστό 8,10%.
- **Διάδρομος** τον Σεπτέμβριο με ποσοστό 5,26%.
- **Πλαίσια παραθύρων /θυρών** τον Αύγουστο με ποσοστό 13,15%.
- **Πόρτες και χερούλια** τον Σεπτέμβριο με ποσοστό 13,15%.
- **Τζάμια (εξωτ και Εσωτ)** τον Σεπτέμβριο με ποσοστό 13,15%.
- **Κρεβάτια** τον Ιούλιο και τον Αύγουστο με ποσοστό 2,70%.
- **Κομοδίνα – Τραπέζια** τον Αύγουστο με ποσοστό 7,89%.
- **Γραφεία** τον Ιούλιο με ποσοστό 5,40%.
- **Καρέκλες** τον Σεπτέμβριο με ποσοστό 7,89%.
- **Ντουλάπες** τον Σεπτέμβριο με ποσοστό 5,26%.
- **Πίνακες ράφια κρεμάστρες** το Σεπτέμβριο με ποσοστό 5,26%.
- **Ηλεκτρικές συσκευές οικιακού τύπου** τον Σεπτέμβριο με ποσοστό 7,89%.
- **Τηλεφωνικές συσκευές –πληκτρολόγια** τον Σεπτέμβριο με ποσοστό 10,52%
- **Αποκομιδή-Μεταφορά απορριμμάτων** τον Ιούλιο και τον Αύγουστο με ποσοστό 2,70%
- **Καθρέπτες – Νιπτήρες και βρύσες** τον Σεπτέμβριο με ποσοστό 7,89%.
- **Τουαλέτες** τον Ιούλιο και τον Αύγουστο με ποσοστό 2,70%
- **Ντουζ** τον Αύγουστο με ποσοστό 2,70%
- **Φορεία-Καρότσια** τον Σεπτέμβριο με ποσοστό 7,89%
- **Βενετικά στόρια** τον Αύγουστο με ποσοστό 5,40%
- **Ασανσέρ** τον Αύγουστο με ποσοστό 5,40%
- **Κουπαστές** τον Αύγουστο με ποσοστό 2,70%
- **Συμπεριφορά- Επικοινωνία με ασθενείς/συνοδούς από τους Επαγγελματίες Υγείας** τον Αύγουστο με ποσοστό 2,70%.

ΠΡΩΤΟΚΟΛΛΟ ΕΛΕΓΧΟΥ ΚΑΘΑΡΙΟΤΗΤΑΣ ΓΙΑ Γ' ΤΡΙΜΗΝΟ			
	ΑΠΟΡΡΙΠΤΕΟ ΠΡΩΙ		
	ΙΟΥΛΙΟΣ	ΑΥΓΟΥΣΤΟΣ	ΣΕΠΤΕΜΒΡΙΟΣ
Δάπεδα (και σοβατοπί)			
Ψευδοροφή		2,70%	2,63%
Τοίχοι			2,63%
Φωτισμοί-Κονσόλες			5,26%
Κουρτίνες/παραβάν		2,70%	2,63%
Διάδρομος-σαλόνι			
Πλαίσια παραθύρων/θυρών		2,70%	5,26%
Πόρτες και χερούλια		2,70%	2,63%
Τζάμια (εξωτ & εσωτ)		5,40%	2,63%
Κρεβάτια-Στατό			
Κομοδίνα-Τραπέζια			
Γραφεία			
Καρέκλες/καναπέδες		2,70%	
Ντουλάπες	2,70%	2,70%	2,63%
Πίνακες ράφια, κρεμάστρες	2,70%		
Ηλεκτρικές συσκευές οικιακού τύπου	2,70%		
Τηλεφωνικές συσκευές-πληκτρολόγια	2,70%	2,70%	2,63%
Αποκομιδή-Μεταφορά απορριμμάτων	2,70%		
Καθρέπτες-Νιπτήρες και βρύσες			
Τουαλέτες			
Ντουζ	2,70%	2,70%	2,63%
Φορέα-καρότσια		2,70	
Βενετικά στόρια			
Ασανσέρ			
Κουπαστές			
Μεταφορά ακάθαρτου/καθαρού ιματισμού (από προσωπικό πλυντηρίων)			
Συμπεριφορά-επικοινωνία με ασθενείς συνοδού ΕΥ*			
Πίνακας (4)			

*Επαγγελματίες Υγείας

**ΑΠΟΤΥΠΩΣΗ ΑΠΟΤΕΛΕΣΜΑΤΩΝ ΕΡΕΥΝΑΣ ΠΡΩΤΟΚΟΛΛΩΝ ΚΑΘΑΡΙΟΤΗΤΑΣ ΤΩΝ
ΠΡΟΪΣΤΑΜΕΝΩΝ ΓΙΑ ΤΟΥΣ ΜΗΝΕΣ ΙΟΥΛΙΟ- ΑΥΓΟΥΣΤΟ-ΣΕΠΤΕΜΒΡΙΟ 2018
ΑΠΟΡΡΙΠΤΕΟ**



Διάγραμμα(4)

**ΑΝΑΛΥΣΗ ΑΠΟΤΕΛΕΣΜΑΤΩΝ ΙΚΑΝΟΠΟΙΗΣΗΣ ΠΡΟΪΣΤΑΜΕΝΩΝ
Γ' ΤΡΙΜΗΝΟ ΤΟΥ 2018**

Απορριπτό

Παρατηρούμε ότι για το γ' τρίμηνο του 2018 τα υψηλότερα ποσοστά σημειώθηκαν:

- **Ψευδοροφές** τον Αύγουστο με ποσοστό 2,70%.
- **Τοίχοι** τον Σεπτέμβριο με ποσοστό 2,63%.
- **Φωτισμοί - Κονσόλες** τον Σεπτέμβριο με ποσοστό 5,26%.
- **Κουρτίνες** τον Αύγουστο με ποσοστό 2,70%.
- **Πλαίσια παραθύρων /θυρών** τον Σεπτέμβριο με ποσοστό 5,26%.
- **Πόρτες και χερούλια** τον Σεπτέμβριο με ποσοστό 5,26%.
- **Τζάμια (εξωτ και Εσωτ)** τον Αύγουστο με ποσοστό 5,40%.
- **Καρέκλες** τον Αύγουστο με ποσοστό 2,70%.
- **Ντουλάπες** τον Ιούλιο και τον Αύγουστο με ποσοστό 2,70%.
- **Πίνακες ράφια κρεμάστρες** το Ιούλιο με ποσοστό 2,70%.
- **Ηλεκτρικές συσκευές οικιακού τύπου** τον Ιούλιο με ποσοστό 2,70%.
- **Τηλεφωνικές συσκευές –πληκτρολόγια** τον Ιούλιο και τον Αύγουστο με ποσοστό 2,70%
- **Αποκομιδή-Μεταφορά απορριμμάτων** τον Ιούλιο με ποσοστό 2,70%
- **Ντουζ** τον Ιούλιο και τον Αύγουστο με ποσοστό 2,70%
- **Φορεία-Καρότσια** τον Σεπτέμβριο με ποσοστό 2,70%