



ΓΕΝΙΚΟ ΝΟΣΟΚΟΜΕΙΟ ΠΕΙΡΑΙΑ
2η ΔΥΠΕ ΠΕΙΡΑΙΩΣ & ΑΙΓΑΙΟΥ



**ΑΞΙΟΛΟΓΗΣΗ ΑΠΟΤΕΛΕΣΜΑΤΩΝ ΕΡΕΥΝΑΣ ΙΚΑΝΟΠΟΙΗΣΗΣ ΤΩΝ
ΠΡΟΙΣΤΑΜΕΝΩΝ ΤΜΗΜΑΤΩΝ**

(Γ' ΤΡΙΜΗΝΟΥ 2019)



ΕΛΛΗΝΙΚΗ ΔΗΜΟΚΡΑΤΙΑ

2η Δ.Υ.ΠΕ ΠΕΙΡΑΙΩΣ & ΑΙΓΑΙΟΥ
ΓΕΝΙΚΟ ΝΟΣΟΚΟΜΕΙΟ ΠΕΙΡΑΙΑ
“ ΤΖΑΝΕΙΟ ”

ΑΥΤΟΤΕΛΕΣ ΤΜΗΜΑ ΕΛΕΓΧΟΥ ΠΟΙΟΤΗΤΑΣ
ΕΡΕΥΝΑΣ ΚΑΙ ΣΥΝΕΧΙΖΟΜΕΝΗΣ ΕΚΠΑΙΔΕΥΣΗΣ
ΠΡΟΪΣΤΑΜΕΝΟΣ: ΒΑΡΒΑΡΕΣΣΟΣ Χ
Τηλ. Επικοινωνίας: 210-4592720
e-mail: gr.poiotitas@tzaneio.gr

ΑΠΟΤΕΛΕΣΜΑΤΑ ΙΚΑΝΟΠΟΙΗΣΗΣ ΚΑΘΑΡΙΟΤΗΤΑΣ Γ' ΤΡΙΜΗΝΟΥ
2019
ΤΩΝ ΠΡΟΪΣΤΑΜΕΝΩΝ
ΓΙΑ ΤΟΥΣ ΜΗΝΕΣ ΙΟΥΛΙΟΣ-ΑΥΓΟΥΣΤΟΣ-ΣΕΠΤΕΜΒΡΙΟΣ 2019

Σκοπός: Ο λόγος για τον οποίο διεξάγουμε την έρευνα είναι η βελτίωση των ποιοτικών συνθηκών πρωτίστως των ασθενών από πρόσθετες λοιμώδεις ασθένειες και των εργαζόμενων εξασφαλίζοντας ένα περιβάλλον ασφαλές. Σημαντικό είναι επίσης η εικόνα του νοσοκομείου προς το κοινό έτσι ώστε να εξασφαλίζεται η εμπιστοσύνη στις παροχές υγείας.

Δείγμα και Μέθοδος: Στην έρευνα συμμετείχαν τα τμήματα του Νοσοκομείου τα οποία συμπληρώνουν το πρωτόκολλο καθαριότητας κάθε μήνα.

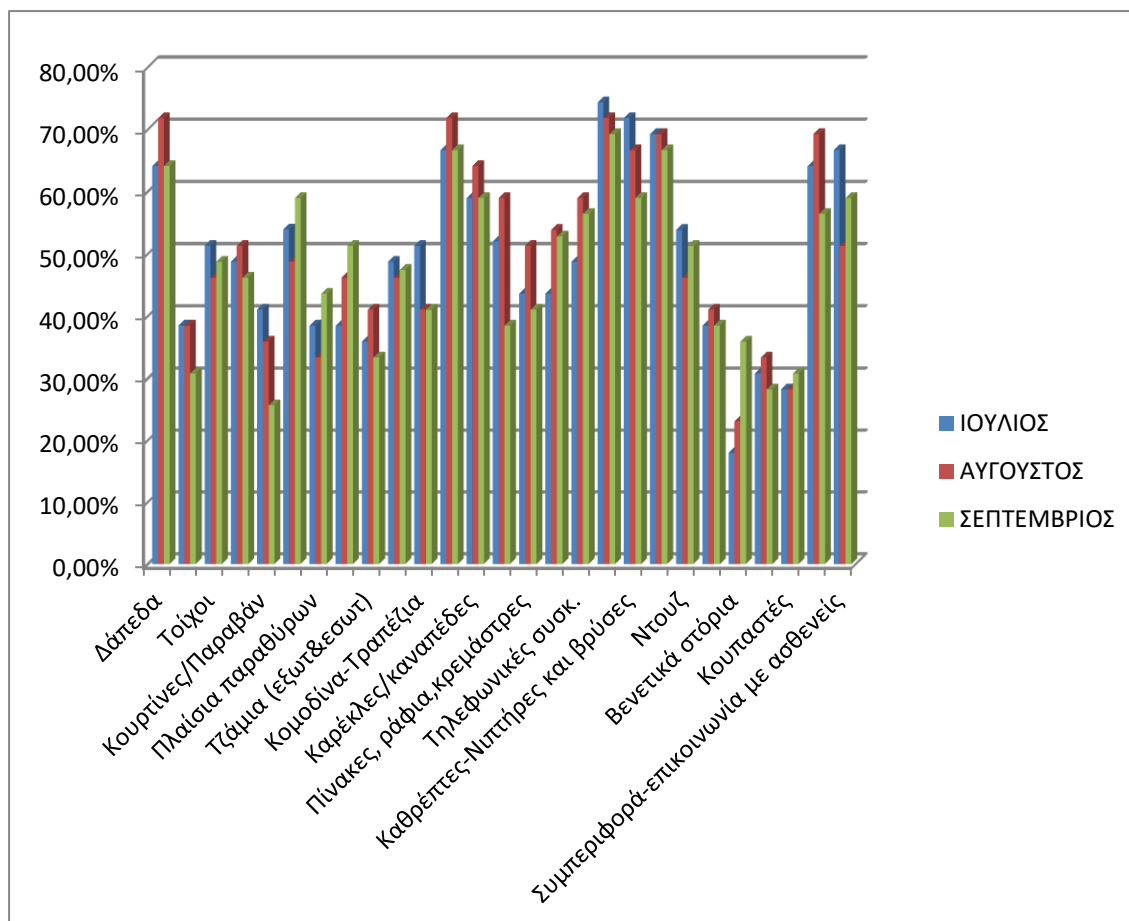
Το πρωτόκολλο καθαριότητας διερευνά κατά πόσο οι συμμετέχοντες είναι ικανοποιημένοι από την καθαριότητα στο χώρο του Νοσοκομείου, εκτιμώντας τον βαθμό καθαριότητας σε Δάπεδα (και σοβατοπί), Ψευδοροφές, Τοίχοι, Φωτισμοί-Κονσόλες, Κουρτίνες ή Παραβάν Κλινών, Διάδρομος-Σαλόνι, Πλαίσια Παραθύρων/θυρών, Πόρτες και Χερούλια, Τζάμια (εσωτ. & εξωτ.), Κρεβάτια-Στατό, Κομοδίνα-Τραπεζίδια, Γραφεία, Καρέκλες/Καναπέδες, Ντουλάπες, Πίνακες Ράφια Κρεμάστρες, Ηλεκτρικές συσκευές οικιακού τύπου, Τηλεφωνικές συσκευές-πληκτρολόγια, Αποκομιδή-Μεταφορά απορριμμάτων, Καθρέπτες-Νιπτήρες και Βρύσες, Τουαλέτες, Ντουζ, Φορεία-Καρότσια, Βενετικά στόρια, Ασανέρ, Κουπαστές, Μεταφορά ακάθαρτου/καθαρού ιματισμού, Συμπεριφορά-Επικοινωνία με ασθενείς- συνοδούς.

Ο βαθμός ικανοποίησης αξιολογείται ως εξής 4: Πολύ καλό, 3: Καλό, 2: Αποδεκτό, 1: Απορριπτέο.
Παραθέτουμε τέσσερεις πίνακες και τέσσερα αντίστοιχα διαγράμματα για το Πολύ Καλό, Καλό, Αποδεκτό και Απορριπτέο.

ΠΡΩΤΟΚΟΛΛΟ ΕΛΕΓΧΟΥ ΚΑΘΑΡΙΟΤΗΤΑΣ			
	ΙΟΥΛΙΟΣ-ΑΥΓΟΥΣΤΟΣ - ΣΕΠΤΕΜΒΡΙΟΣ 2019		
	ΠΡΩΙ		
	ΠΟΛΥ ΚΑΛΟ		
	ΙΟΥΛΙΟΣ	ΑΥΓΟΥΣΤΟΣ	ΣΕΠΤΕΜΒΡΙΟΣ
Δάπεδα (και σοβατοπί)	64,10%	71,79%	64,10%
Ψευδοροφή	38,46%	38,46%	30,76%
Τοίχοι	51,28%	46,15%	48,71%
Φωτισμοί-Κονσόλες	48,71%	51,28%	46,15%
Κουρτίνες/παραβάν	41,02%	35,89%	25,64%
Διάδρομος-σαλόνι	53,84%	48,71%	
Πλαίσινα παραθύρων/θυρών	38,46%	33,33%	43,58%
Πόρτες και χερούλια	38,46%	46,15%	51,28%
Τζάμια (εξωτ & εσωτ)	35,89%	41,02%	33,33%
Κρεβάτια-Στατό	48,71%	46,15%	41,01%
Κομοδίνα-Τραπέζια	51,28%	41,02%	41,01%
Γραφεία	66,66%	71,79%	66,66%
Καρέκλες/καναπέδες	58,97%	64,10%	58,97%
Ντουλάπες	51,28%	58,97%	38,46%
Πίνακες ράφια, κρεμάστρες	43,28%	51,28%	41,02%
Ηλεκτρικές συσκευές οικιακού τύπου	43,58%	53,84%	52,77%
Τηλεφωνικές συσκευές-πληκτρολόγια	48,71%	58,97%	56,41%
Αποκομιδή-Μεταφορά απορριμμάτων	74,35%	71,79%	69,23%
Καθρέπτες-Νιπτήρες και βρύσες	71,79%	66,66%	58,97%
Τουαλέτες	69,23%	69,23%	66,66%
Ντουζ	53,84%	46,15%	51,28%
Φορέα-καρότσια	38,46%	41,02%	38,46%
Βενετικά στόρια	17,94%	23,07%	35,89%
Ασανσέρ	30,76%	33,33%	28,20%
Κουπαστές	28,20%	28,20%	30,76%
Μεταφορά ακάθαρτου/καθαρού ματισμού (από προσωπικό πλυντηρίων)	64,10%	69,23%	56,41%
Συμπεριφορά-επικοινωνίας με ασθενείς συνοδού ΕΥ*	66,66%	51,28%	58,97%
Πίνακας 39			

Πίνακας (1)

ΠΟΛΥ ΚΑΛΟ



Διάγραμμα(1)

ΑΝΑΛΥΣΗ ΤΩΝ ΑΠΟΤΕΛΕΣΜΑΤΩΝ ΙΚΑΝΟΠΟΙΗΣΗΣ ΤΩΝ
ΠΡΟΪΣΤΑΜΕΝΩΝ ΣΤΟΝ ΒΑΘΜΟ ΠΟΛΥ ΚΑΛΟ
Γ' ΤΡΙΜΗΝΟ ΤΟΥ 2019

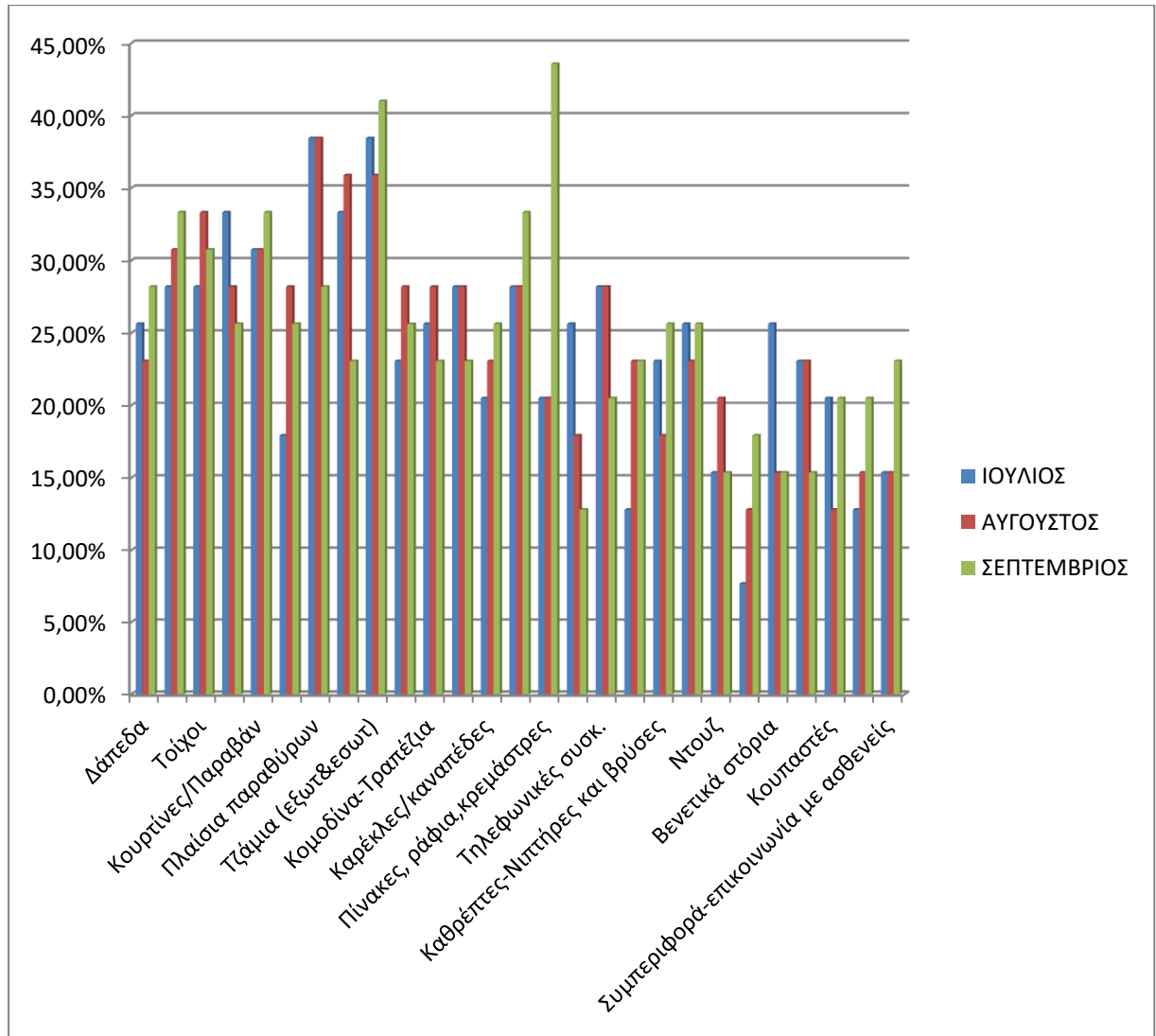
Παρατηρούμε ότι για το Γ' τρίμηνο του 2019 τα υψηλότερα ποσοστά ικανοποίησης για τον βαθμό καθαριότητας **Πολύ Καλό** κατά φθίνουσα σειρά σημειώθηκαν στα πεδία:

- Αποκομιδή-Μεταφορά απορριμμάτων με ποσοστό 74,35% τον Ιούλιο.
- Δάπεδα και Γραφεία με ποσοστό 71,79 τον Αύγουστο.
- Καθρέπτες και Τουαλέτες με ποσοστό 71,79% τον Ιούλιο.
- Μεταφορά ακάθαρτου/καθαρού ιματισμού (από προσωπικό πλυντηρίων) με ποσοστό 69,23% τον Αύγουστο.
- Συμπεριφορά-επικοινωνίας με ασθενείς και συνοδούς με ποσοστό 66,66% τον Ιούλιο.
- Καρέκλες/καναπέδες με ποσοστό 64,10% τον Αύγουστο.
- Τηλεφωνικές συσκευές-πληκτρολόγια και Ντουλάπες με ποσοστό 58,97% τον Αύγουστο.
- Ηλεκτρικές συσκευές οικιακού τύπου και Ντουζ 53,84% τον Αύγουστο.
- Διάδρομος – Σαλόني με ποσοστό 53,84% τον Ιούλιο.
- Τοίχοι και Κομοδίνα-Τραπέζια τον Ιούλιο το ποσοστό ήταν 51,28%
- Πόρτες και χερούλια τον Σεπτέμβριο ήταν 51,28%, ενώ
- Φωτισμοί-Κονσόλες, Πίνακες ράφια, κρεμάστρες με ποσοστό 51,28% τον Αύγουστο.
- Κρεβάτια-Στατό με ποσοστό 48,71% τον Ιούλιο.
- Πλαίσια παραθύρων/θυρών με ποσοστό 43,58 τον Σεπτέμβριο.
- Κουρτίνες/παραβάν με ποσοστό 41,02% τον Ιούλιο.
- Φορεία-καρότσια και Τζάμια (εξωτ & εσωτ) 41,02% ποσοστό τον Αύγουστο.
- Ψευδοροφή με ποσοστό 38,46% τον Ιούλιο και τον Αύγουστο.
- Βενετικά στόρια με ποσοστό 35,89% τον Σεπτέμβριο.
- Ασανσέρ με ποσοστό 33,33% τον Αύγουστο.
- Κουπαστές με ποσοστό 30,76% τον Αύγουστο

ΠΡΩΤΟΚΟΛΛΟ ΕΛΕΓΧΟΥ ΚΑΘΑΡΙΟΤΗΤΑΣ

Ημερ/νια Τμήμα	ΙΟΥΛΙΟΣ-ΑΥΓΟΥΣΤΟΣ- ΣΕΠΤΕΜΒΡΙΟΣ 2019		
	ΠΡΩΙ		
	ΚΑΛΟ		
	ΙΟΥΛΙΟΣ	ΑΥΓΟΥΣΤΟΣ	ΣΕΠΤΕΜΒΡΙΟΣ
Δάπεδα (και σοβατοπί)	25,64%	23,07%	28,20%
Ψευδοροφή	28,20%	30,76%	33,33%
Τοίχοι	28,20%	33,33%	30,76%
Φωτισμοί-Κονσόλες	33,33%	28,20%	25,64%
Κουρτίνες/παραβάν	30,76%	30,76%	33,33%
Διάδρομος-σαλόνι	17,94%	28,20%	25,64%
Πλαίσια παραθύρων/θυρών	38,46%	38,46%	28,20%
Πόρτες και χερούλια	33,33%	35,89%	23,07%
Τζάμια (εξωτ & εσωτ)	38,46%	35,89%	41,02%
Κρεβάτια-Στατό	23,07%	28,20%	25,63%
Κομοδίνα-Τραπεζία	25,64%	28,20%	23,07%
Γραφεία	28,20%	28,20%	23,07%
Καρέκλες/καναπέδες	20,51%	23,07%	25,64%
Ντουλάπες	28,20%	28,20%	33,33%
Πίνακες ράφια, κρεμάστρες	20,51%	20,51%	43,58%
Ηλεκτρικές συσκευές οικιακού τύπου	25,64%	17,94%	12,82%
Τηλεφωνικές συσκευές-πληκτρολόγια	28,20%	28,20%	20,51%
Αποκομιδή-Μεταφορά απορριμμάτων	12,82%	23,07%	23,07%
Καθρέπτες-Νιπτήρες και βρύσες	23,07%	17,94%	25,64%
Τουαλέτες	25,64%	23,07%	25,64%
Ντουζ	15,38%	20,51%	15,38%
Φορεία-καρότσια	7,69%	12,82%	17,94%
Βενετικά στόρια	25,64%	15,38%	15,38%
Ασανσέρ	23,07%	23,07%	15,38%
Κουπαστές	20,51%	12,82%	20,51%
Μεταφορά ακάθαρτου/καθαρού ιματισμού (από προσωπικό πλυντηρίων)	12,82%	15,38%	20,51%
Συμπεριφορά-επικοινωνίας με ασθενείς συνοδού ΕΥ*	15,38%	15,38%	23,07%
Πίνακας 39			

ΚΑΛΟ



Διάγραμμα (2)

ΑΝΑΛΥΣΗ ΤΩΝ ΑΠΟΤΕΛΕΣΜΑΤΩΝ ΙΚΑΝΟΠΟΙΗΣΗΣ ΤΩΝ
ΠΡΟΪΣΤΑΜΕΝΩΝ ΣΤΟΝ ΒΑΘΜΟ ΚΑΛΟ
Γ' ΤΡΙΜΗΝΟ ΤΟΥ 2019

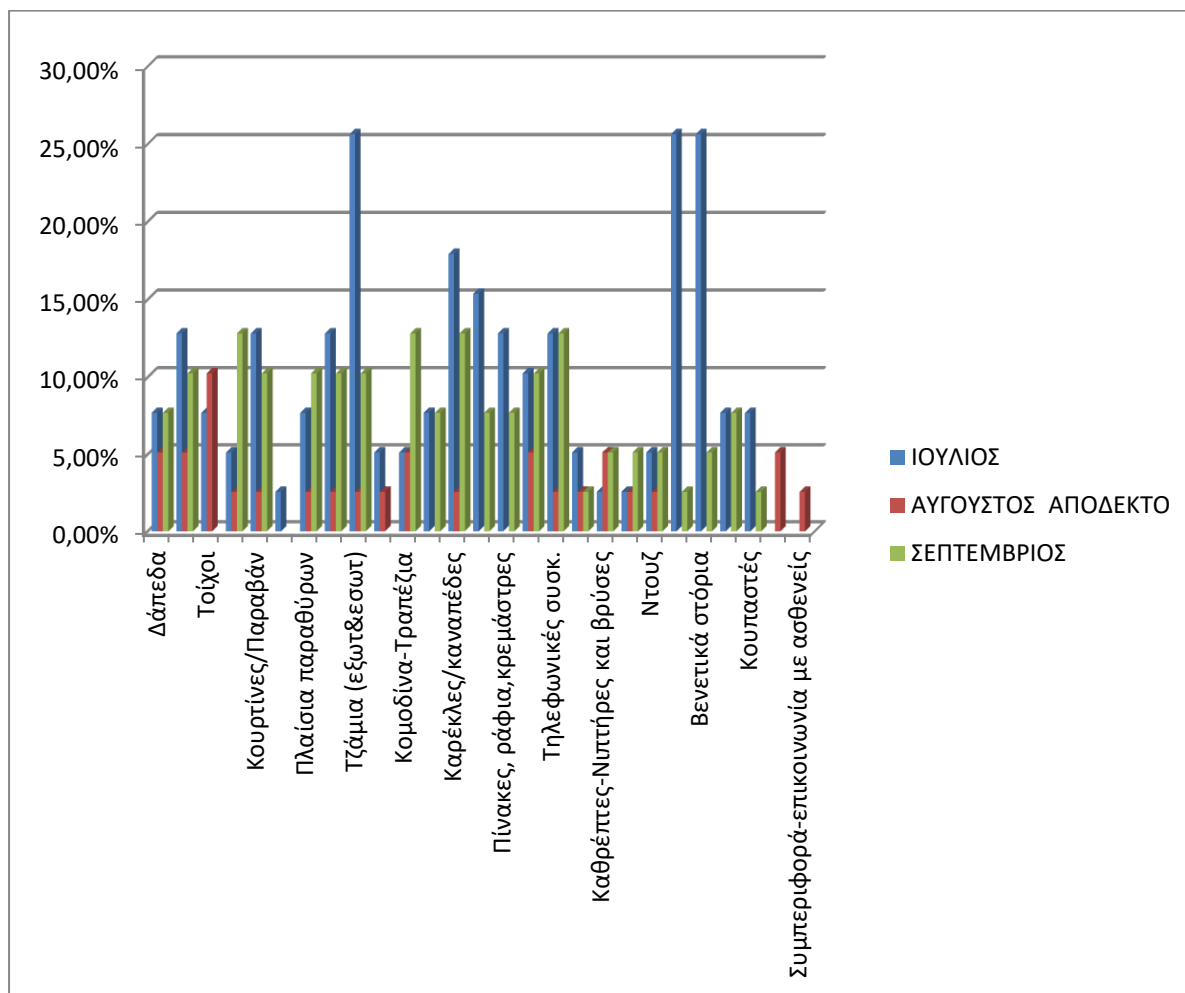
Παρατηρούμε ότι για το Γ' τρίμηνο του 2019 τα υψηλότερα ποσοστά ικανοποίησης για τον βαθμό καθαριότητας **Καλό** κατά φθίνουσα σειρά σημειώθηκαν στα πεδία :

- Πίνακες ράφια, κρεμάστρες με ποσοστό 43,58%
- Πλαίσια παραθύρων/θυρών με ποσοστό 38,46% τον Ιούλιο και το Αύγουστο.
- τζάμια με ποσοστό 38,46% τον Ιούλιο.
- Πόρτες και χερούλια με ποσοστό 35,89% τον Αύγουστο.
- Ψευδοροφές, Ντουλάπες και Κουρτίνες/παραβάν με ποσοστό 33,33% τον Σεπτέμβριο.
- Τοίχοι με ποσοστό 33,33% τον Αύγουστο.
- Φωτισμοί-Κονσόλες με ποσοστό 33,33% τον Ιούλιο.
- Διάδρομος-σαλόνι, Κρεβάτια-Στατό και Κομοδίνα-Τραπέζια με ποσοστό 28,20% τον Αύγουστο.
- Γραφεία, και Τηλεφωνικές συσκευές-πληκτρολόγια με ποσοστό 28,20% τον Ιούλιο και Αύγουστο.
- Δάπεδα με ποσοστό 28,20% τον Σεπτέμβριο.
- Καρέκλες/καναπέδες, Καθρέπτες-Νιπτήρες και βρύσες με ποσοστό 25,64% .
- Τουαλέτες με ποσοστό 25,64% τον Ιούλιο και τον Σεπτέμβριο.
- Ηλεκτρικές συσκευές οικιακού τύπου και Βενετικά στόρια με ποσοστό 25,64% τον Ιούλιο.
- Αποκομιδή-Μεταφορά απορριμμάτων με ποσοστό 23,20% τον Αύγουστο και τον Σεπτέμβριο.
- Ασανσέρ με ποσοστό 23,07% τον Ιούλιο και τον Σεπτέμβριο,
- Συμπεριφορά -επικοινωνίας με ασθενείς συνοδούς με ποσοστό 23,07 τον Σεπτέμβριο.
- Ντουζ με ποσοστό 20,51% τον Αύγουστο.
- Κουπαστές με ποσοστό 20,51% τον Ιούλιο και Σεπτέμβριο
- Μεταφορά ακάθαρτου/καθαρού ιματισμού (από προσωπικό πλυντηρίων) με ποσοστό 20,51%
- Φορεία-καρότσια με ποσοστό 17,94 τον Σεπτέμβριο.

ΠΡΩΤΟΚΟΛΛΟ ΕΛΕΓΧΟΥ ΚΑΘΑΡΙΟΤΗΤΑΣ			
Ημερ/νια Τμήμα	ΙΟΥΛΙΟΣ-ΑΥΓΟΥΣΤΟΣ- ΣΕΠΤΕΜΒΡΙΟΣ 2019		
	ΠΡΩΙ ΑΠΟΔΕΚΤΟ		
	ΙΟΥΛΙΟΣ	ΑΥΓΟΥΣΤΟΣ	ΣΕΠΤΕΜΒΡΙΟΣ
Δάπεδα (και σοβατοπί)	7,69%	5,12%	7,69%
Ψευδοροφή	12,82%	5,12%	10,25%
Τοίχοι	7,69%	10,25%	
Φωτισμοί-Κονσόλες	5,12%	2,56%	12,82%
Κουρτίνες/παραβάν	12,82%	2,56%	10,25%
Διάδρομος-σαλόνι	2,56%		
Πλαίσια παραθύρων/θυρών	7,69%	2,56%	10,25%
Πόρτες και χερούλια	12,82%	2,56%	10,25%
Τζάμια (εξωτ & εσωτ)	25,64%	2,56%	10,25%
Κρεβάτια-Στατό	5,12%	2,56%	
Κομοδίνα-Τραπεζία	5,12%	5,12%	12,82%
Γραφεία	7,69%		7,69%
Καρέκλες/καναπέδες	17,94%	2,56%	12,82%
Ντουλάπες	15,38%		7,69%
Πίνακες ράφια, κρεμάστρες	12,82%		7,69%
Ηλεκτρικές συσκευές οικιακού τύπου	10,25%	5,12%	10,25%
Τηλεφωνικές συσκευές- πληκτρολόγια	12,82%	2,56%	12,82%
Αποκομιδή-Μεταφορά απορριμμάτων	5,12%	2,56%	2,56%
Καθρέπτες-Νιπτήρες και βρύσες	2,56%	5,12%	5,12%
Τουαλέτες	2,56%	2,56%	5,12%
Ντουζ	5,12%	2,56%	5,12%
Φορεία-καρότσια	25,64%		2,56%
Βενετικά στόρια	25,64%		5,12%
Ασανσέρ	7,69%		7,69%
Κουπαστές	7,69%		2,56%
Μεταφορά ακάθαρτου/καθαρού ματισμού (από προσωπικό πλυντηρίων)		5,12%	5,12%
Συμπεριφορά-επικοινωνίας με ασθενείς συνοδού ΕΥ*		2,56%	2,56%
Πίνακας 39			

Πίνακας (3)

ΑΠΟΔΕΚΤΟ



ΑΝΑΛΥΣΗ ΤΩΝ ΑΠΟΤΕΛΕΣΜΑΤΩΝ ΙΚΑΝΟΠΟΙΗΣΗΣ ΤΩΝ
ΠΡΟΪΣΤΑΜΕΝΩΝ ΣΤΟΝ ΒΑΘΜΟ ΑΠΟΔΕΚΤΟ
Γ' ΤΡΙΜΗΝΟ ΤΟΥ 2019

Παρατηρούμε ότι για το Γ' τρίμηνο του 2019 τα υψηλότερα ποσοστά ικανοποίησης για τον βαθμό καθαριότητας **Αποδεκτό** κατά φθίνουσα σειρά σημειώθηκαν στα πεδία:

- Φορεία –Καρότσια και Βενέτικα στόρια με ποσοστό 25,64% τον Ιούλιο.
- Καρέκλες/καναπέδες με ποσοστό 17,94%. Τον Ιούλιο
- Ντουλάπες με ποσοστό 15,38% τον Ιούλιο.
- Ψευδοροφή, Κουρτίνες/παραβάν, Πόρτες και χερούλια και Πίνακές ράφια κρεμάστρες το ποσοστό 12,82% τον Ιούλιο.
- Τηλεφωνικές συσκευές με ποσοστό 12,82% τον Ιούλιο και τον Σεπτέμβριο.
- Φωτισμοί –Κονσόλες και Καρέκλες/καναπέδες με ποσοστό 12,82% τον Σεπτέμβριο.
- Τοίχοι τον Αύγουστο με ποσοστό 10,25% τον Αύγουστο.
- Πλαίσια παραθύρων/θυρών με ποσοστό 10,25% τον Σεπτέμβριο
- Ηλεκτρικές συσκευές οικιακού τύπου 10,25% τον Ιούλιο και τον Σεπτέμβριο.
- Δάπεδα και Γραφεία με ποσοστό 7,69% τον Ιούλιο και το Σεπτέμβριο.
- Κρεβάτια-Στατό και Αποκομιδή μεταφορά απορριμμάτων με ποσοστό 5,12% τον Ιούλιο
- Κομοδίνα με ποσοστό 5,12% τον Ιούλιο και τον Αύγουστο
- Καθρέπτες-Νιπτήρες και βρύσες με ποσοστό 5,12% τον Αύγουστο και τον Σεπτέμβριο.
- Τουαλέτες με ποσοστό 5,12% τον Σεπτέμβριο.
- Ντουζ με ποσοστό 5,12% τον Ιούλιο και τον Σεπτέμβριο.
- Διάδρομος –Σαλόι με ποσοστό 2,56% τον Ιούλιο

ΠΡΩΤΟΚΟΛΛΟ ΕΛΕΓΧΟΥ ΚΑΘΑΡΙΟΤΗΤΑΣ			
Ημερ/νια Τμήμα	ΙΟΥΛΙΟΣ-ΑΥΓΟΥΣΤΟΣ- ΣΕΠΤΕΜΒΡΙΟΣ 2019		
	ΠΡΩΙ ΑΠΟΡΡΙΠΤΕΟ		
	ΙΟΥΛΙΟΣ	ΑΥΓΟΥΣΤΟΣ	ΣΕΠΤΕΜΒΡΙΟΣ
Δάπεδα (και σοβατοπί)			
Ψευδοροφή	7,69%		2,56%
Τοίχοι	5,12%		
Φωτισμοί-Κονσόλες	2,56%		2,56%
Κουρτίνες/παραβάν		2,56%	2,56%
Διάδρομος-σαλόνι			
Πλαίσια παραθύρων/θυρών	2,56%	2,56%	2,56%
Πόρτες και χερούλια	2,56%	5,12%	2,56%
Τζάμια (εξωτ & εσωτ)	5,12%	5,12%	2,56%
Κρεβάτια-Στατό			
Κομοδίνα-Τραπέζια			2,56%
Γραφεία		2,56%	2,56%
Καρέκλες/καναπέδες		2,56%	
Ντουλάπες	2,56%	2,56%	
Πίνακες ράφια, κρεμάστρες		2,56%	2,56%
Ηλεκτρικές συσκευές οικιακού τύπου	2,56%		
Τηλεφωνικές συσκευές-πληκτρολόγια		5,12%	
Αποκομιδή-Μεταφορά απορριμμάτων			
Καθρέπτες-Νιπτήρες και βρύσες			
Τουαλέτες			
Ντουζ			
Φορέα-καρότσια			
Βενετικά στόρια			
Ασανσέρ		2,56%	
Κουπαστές		2,56%	
Μεταφορά ακάθαρτου/καθαρού ιματισμού (από προσωπικό πλυντηρίων)			
Συμπεριφορά-επικοινωνίας με ασθενείς συνοδού ΕΥ*			
Πίνακας 39			

ΑΝΑΛΥΣΗ ΤΩΝ ΑΠΟΤΕΛΕΣΜΑΤΩΝ ΙΚΑΝΟΠΟΙΗΣΗΣ ΤΩΝ
ΠΡΟΪΣΤΑΜΕΝΩΝ ΣΤΟΝ ΒΑΘΜΟ ΑΠΟΡΡΙΠΤΕΟ
Γ' ΤΡΙΜΗΝΟ ΤΟΥ 2019

Παρατηρούμε ότι για το Γ' τρίμηνο του 2019 τα υψηλότερα ποσοστά ικανοποίησης για τον βαθμό καθαριότητας **Απορριπτέο** κατά φθίνουσα σειρά σημειώθηκαν στα πεδία:

- Ψευδοροφή με ποσοστό 7,69% τον Ιούλιο
- Τοίχοι με ποσοστό 5,12% τον Ιούλιο
- Πόρτες /χερούλια και Τηλεφωνικές συσκευές-πληκτρολόγια με ποσοστό 5,12% με ποσοστό τον Αύγουστο.
- Φωτισμοί-Κονσόλες , Γραφεία και Πίνακες ράφια, κρεμάστρες με ποσοστό 2,56% Αύγουστος και Σεπτέμβριος.
- Πλαίσια παραθύρων/θυρών και Ντουλάπες με ποσοστό 2,56% Ιούλιο-Αύγουστο –Σεπτέμβριο.
- Κομοδίνα με ποσοστό 2,56% τον Σεπτέμβριο με ποσοστό 2,56%.
- Ηλεκτρικές συσκευές οικιακού τύπου με ποσοστό 2,56% τον Ιούλιο.
- Ασανσέρ και Κουπαστές με ποσοστό 2,56% τον Αύγουστο.

