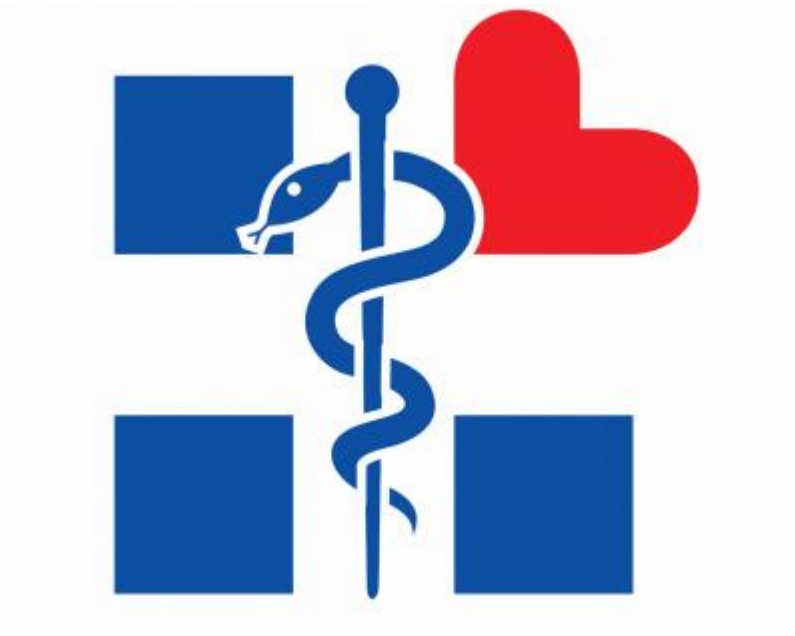


**ΠΡΩΤΟΚΟΛΛΟ ΕΛΕΓΧΟΥ ΚΑΘΑΡΙΟΤΗΤΑΣ  
Δ' ΤΡΙΜΗΝΟΥ 2018**





ΕΛΛΗΝΙΚΗ ΔΗΜΟΚΡΑΤΙΑ

2η Δ.Υ.ΠΕ ΠΕΙΡΑΙΩΣ & ΑΙΓΑΙΟΥ  
ΓΕΝΙΚΟ ΝΟΣΟΚΟΜΕΙΟ ΠΕΙΡΑΙΑ  
“ ΤΖΑΝΕΙΟ ”

ΑΥΤΟΤΕΛΕΣ ΤΜΗΜΑ ΕΛΕΓΧΟΥ ΠΟΙΟΤΗΤΑΣ  
ΕΡΕΥΝΑΣ ΚΑΙ ΣΥΝΕΧΙΖΟΜΕΝΗΣ ΕΚΠΑΙΔΕΥΣΗΣ  
ΠΡΟΪΣΤΑΜΕΝΟΣ: ΒΑΡΒΑΡΕΣΣΟΣ Χ  
Τηλ. Επικοινωνίας: 210-4592720  
e-mail:gr.poiotitas@tzaneio.gr

**ΑΠΟΤΕΛΕΣΜΑΤΑ ΙΚΑΝΟΠΟΙΗΣΗΣ ΚΑΘΑΡΙΟΤΗΤΑΣ Δ' ΤΡΙΜΗΝΟΥ 2018  
ΤΩΝ ΠΡΟΪΣΤΑΜΕΝΩΝ  
ΟΚΤΩΒΡΙΟΣ-ΝΟΕΜΒΡΙΟΣ-ΔΕΚΕΜΒΡΙΟΣ 2018**

**Σκοπός:** Ο λόγος για τον οποίο διεξάγουμε την έρευνα είναι η βελτίωση των ποιοτικών συνθηκών καθαριότητας πρωτίστως των ασθενών από πρόσθετες λοιμώδεις ασθένειες και των εργαζόμενων εξασφαλίζοντας ένα περιβάλλον ασφαλές. Σημαντικό είναι επίσης η εικόνα του νοσοκομείου προς το κοινό έτσι ώστε να εξασφαλίζεται η εμπιστοσύνη στις παροχές υγείας.

**Δείγμα και Μέθοδος:** Στην έρευνα συμμετείχαν τα τμήματα του Νοσοκομείου τα οποία συμπληρώνουν το πρωτόκολλο καθαριότητας κάθε μήνα.

**Το πρωτόκολλο καθαριότητας διερευνά κατά πόσο οι συμμετέχοντες είναι ικανοποιημένοι από την καθαριότητα στο χώρο του Νοσοκομείου,** εκτιμώντας τον βαθμό καθαριότητας σε Δάπεδα (και σοβατοπί), Ψευδοροφές, Τοίχοι, Φωτισμοί-Κονσόλες, Κουρτίνες ή Παραβάν Κλινών, Διάδρομος-Σαλόني, Πλαίσια Παραθύρων/θυρών, Πόρτες και Χερούλια, Τζάμια (εσωτ. & εξωτ.), Κρεβάτια-Στατό, Κομοδίνα-Τραπεζίδια, Γραφεία, Καρέκλες/Καναπέδες, Ντουλάπες, Πίνακες Ράφια Κρεμάστρες, Ηλεκτρικές συσκευές οικιακού τύπου, Τηλεφωνικές συσκευές-πληκτρολόγια, Αποκομιδή-Μεταφορά απορριμμάτων, Καθρέπτες-Νυπτήρες και Βρύσες, Τουαλέτες, Ντουζ, Φορεία-Καρότσια, Βενετικά στόρια, Ασανσέρ, Κουπαστές, Μεταφορά ακάθαρτου/καθαρού ιματισμού, Συμπεριφορά-Επικοινωνία με ασθενείς- συνοδούς.

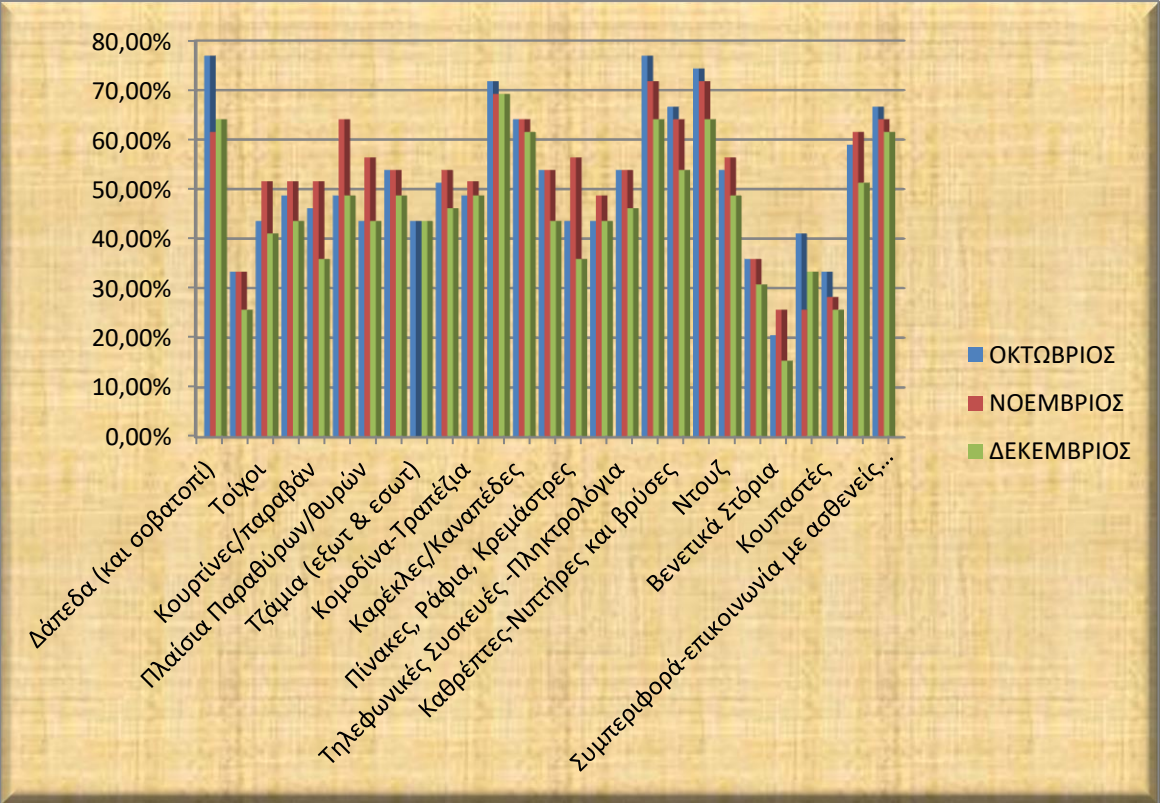
Ο βαθμός ικανοποίησης αξιολογείται ως εξής 4: Πολύ καλό, 3: Καλό, 2: Αποδεκτό, 1: Απορριπτέο.

Παραθέτουμε τέσσερεις πίνακες και τέσσερα αντίστοιχα διαγράμματα για το Πολύ Καλό, Καλό Αποδεκτό και Απορριπτέο.

<b>ΠΡΩΤΟΚΟΛΛΟ ΕΛΕΓΧΟΥ ΚΑΘΑΡΙΟΤΗΤΑΣ ΠΡΟΙΣΤΑΜΕΝΩΝ Δ' ΤΡΙΜΗΝΟΥ</b>			
	<b>ΠΟΛΥ ΚΑΛΟ ΠΡΩΙ</b>		
	<b>ΟΚΤΩΒΡΙΟΣ</b>	<b>ΝΟΕΜΒΡΙΟΣ</b>	<b>ΔΕΚΕΜΒΡΙΟΣ</b>
Δάπεδα (και σοβατοπί)	76,92%	61,53%	64,10%
Ψευδοροφή	33,33%	33,33%	25,64%
Τοίχοι	43,58%	51,58%	41,02%
Φωτισμοί-Κονσόλες	48,71%	51,58%	43,58%
Κουρτίνες/παραβάν	46,15%	51,58%	35,89%
Διάδρομος -Σαλόني	48,71%	64,10%	48,71%
Πλαίσια παραθύρων/θυρών	43,58%	56,41%	43,58%
Πόρτες και χερούλια	53,84%	53,84%	48,71%
Τζάμια (εξωτ &εσωτ)	43,58%		43,58%
Κρεβάτια-Στατό	51,28%	53,84%	46,15%
Κομοδίνα-Τραπέζια	48,71%	51,58%	48,71%
Γραφεία	71,79%	69,23%	69,23%
Καρέκλες/καναπέδες	64,10%	64,10%	61,53%
Ντουλάπες	53,84%	53,84%	43,58%
Πίνακες ράφια, κρεμάστρες	43,58%	56,41%	35,89%
Ηλεκτρικές συσκευές οικιακού τύπου	43,58%	48,71	43,58%
Τηλεφωνικές συσκευές-πληκτρολόγια	53,84%	53,84%	46,15%
Αποκομιδή-Μεταφορά απορριμμάτων	76,92%	71,79%	64,10%
Καθρέπτες-Νιπτήρες και βρύσες	66,66%	64,10%	53,84%
Τουαλέτες	74,35%	71,79%	64,10%
Ντουζ	53,84%	56,41%	48,71%
Φορεία-καρότσια	35,89%	35,89%	30,76%
Βενετικά στόρια	20,51%	25,64%	15,38%
Ασανσέρ	41,02	25,64%	33,33%
Κουπαστές	33,33%	28,20%	25,64%
Μεταφορά ακάθαρτου/καθαρού ιματισμού (από προσωπικό πλυντηρίων)	58,97%	61,53%	51,28%
Συμπεριφορά-επικοινωνίας με ασθενείς συνοδού ΕΥ*	66,66%	64,10%	61,53%
Τμήματα 39			

Πίνακες (1)

# ΠΟΛΥ ΚΑΛΟ



Διάγραμμα (1)

**ΑΝΑΛΥΣΗ ΑΠΟΤΕΛΕΣΜΑΤΩΝ ΙΚΑΝΟΠΟΙΗΣΗΣ ΠΡΟΪΣΤΑΜΕΝΩΝ  
Δ΄ ΤΡΙΜΗΝΟ ΤΟΥ 2018**

**Πολύ Καλό**

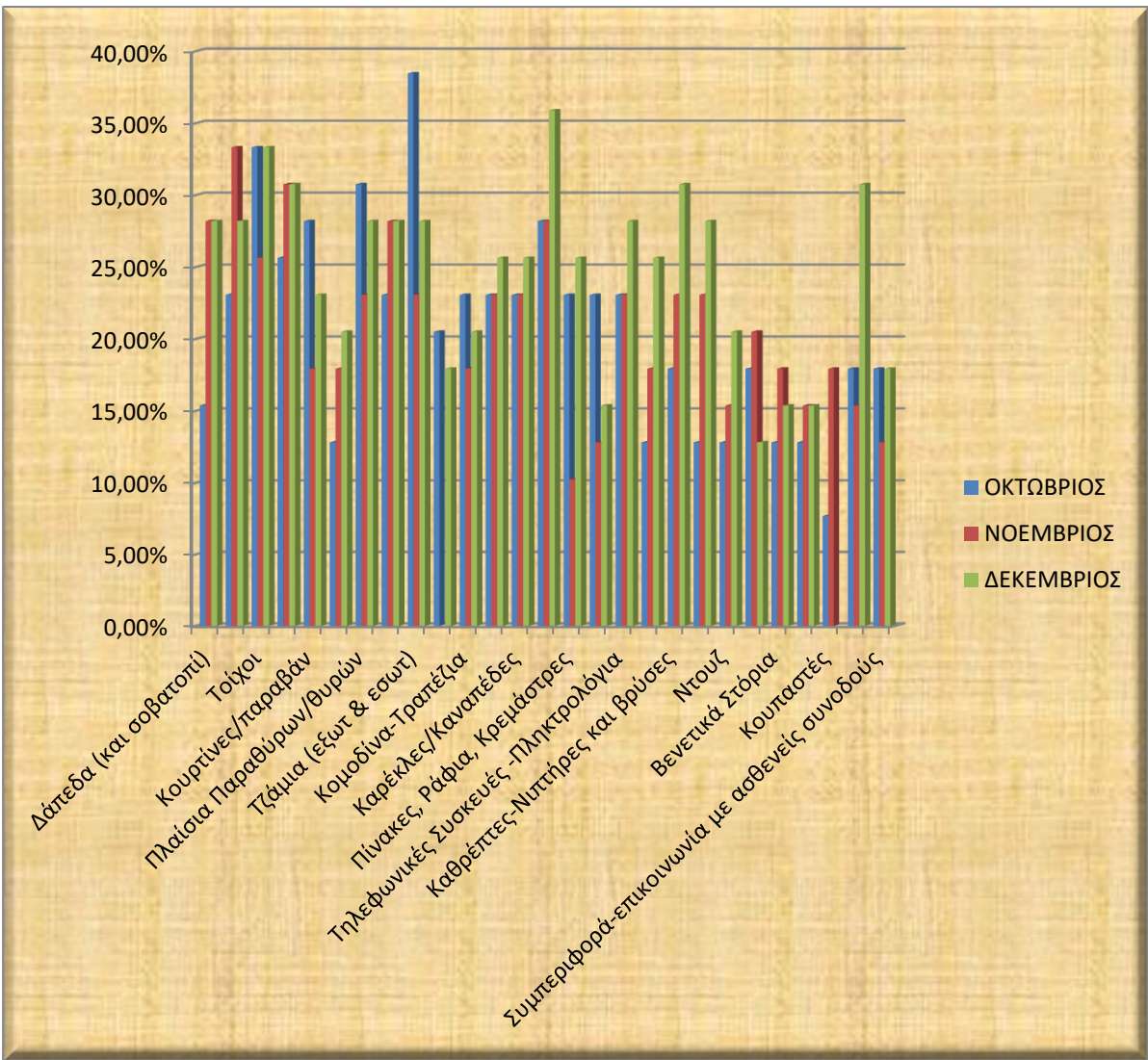
Παρατηρούμε ότι για το Δ΄ τρίμηνο του 2018 το υψηλότερα ποσοστά σημειώθηκαν:

- **Δάπεδα και Αποκομιδή-Μεταφορά Απορριμμάτων** με ποσοστό 76,92% τον Οκτώβριο.
- **Τουαλέτες** με 74,35% για τον μήνα Οκτώβριο.
- **Γραφεία** με 71,79% για τον μήνα Οκτώβριο.
- **Καθρέπτες- Νιπτήρες βρύσες και Συμπεριφορά – Επικοινωνία με ασθενείς συνοδούς** με ποσοστό 66,66% τον Οκτώβριο.
- **Καρέκλες/Καναπέδες** με **64,10%** τον Οκτώβριο και τον Νοέμβριο.
- **Διάδρομος Σαλόνι** με ποσοστό ποσοστό 64,10% τον Νοέμβριο.
- **Μεταφορά ακάθαρτου/καθαρού ιματισμού (από προσωπικό πλυντηρίων)** με ποσοστό 61,53 τον Νοέμβριο.
- **Ντουζ , Πλαίσια Παραθύρων/Θυρών , Πίνακες ράφια, κρεμάστρες** με ποσοστό 56,41% τον Νοέμβριο.
- **Πόρτες και Χερούλια, Ντουλάπες , Τηλεφωνικές συσκευές – πληκτρολόγια** με ποσοστό 53,84% τον Οκτώβριο και τον Νοέμβριο.
- **Κρεβάτια-Στατό** με ποσοστό 53,84% τον Νοέμβριο.
- **Τοίχοι, Φωτισμοί-Κονσόλες, Κουρτίνες/παραβάν, Κομοδίνα – Τραπέζια** με ποσοστό 51,58%. Τον Νοέμβριο.
- **Ηλεκτρικές Συσκευές Οικιακού Τύπου** με ποσοστό 48,71% τον Νοέμβριο.
- **Τζάμια (εξωτ & εσωτ)** με **43,58%**για τον Οκτώβριο και τον Δεκέμβριο.
- **Ασανσερ** με ποσοστό **41,02** τον Οκτώβριο
- **Φορεία-Καρότσια** με ποσοστό **35,89%** τον Οκτώβριο και τον Νοέμβριο.
- **Ψευδοροφή** με ποσοστό **33,33%** τον Οκτώβριο και τον Νοέμβριο
- **Κουπαστές** με ποσοστό **33,33%** τον Οκτώβριο.
- **Βενετικά στόρια** με ποσοστό **25,64** τον Νοέμβριο

ΠΡΩΤΟΚΟΛΛΟ ΕΛΕΓΧΟΥ ΚΑΘΑΡΙΟΤΗΤΑΣ ΠΡΟΙΣΤΑΜΕΝΩΝ Δ' ΤΡΙΜΗΝΟΥ			
	ΚΑΛΟ		ΠΡΩΙ
	ΟΚΤΩΒΡΙΟΣ	ΝΟΕΜΒΡΙΟΣ	ΔΕΚΕΜΒΡΙΟΣ
Δάπεδα (και σοβατοπί)	15,38%	28,20%	28,20%
Ψευδοροφή	23,07%	33,33%	28,20%
Τοίχοι	33,33%	25,64%	33,33%
Φωτισμοί-Κονσόλες	25,65%	30,76%	30,76%
Κουρτίνες/παραβάν	28,20%	17,94%	23,07%
Διάδρομος -Σαλόνι	12,82%	17,94%	20,51%
Πλαίσια παραθύρων/θυρών	30,76%	23,07%	28,20%
Πόρτες και χερούλια	23,07%	28,20%	28,20%
Τζάμια (εξωτ &εσωτ)	38,46%	23,07%	28,20%
Κρεβάτια-Στατό	20,51%		17,94%
Κομοδίνα-Τραπέζια	23,07%	17,94%	20,51%
Γραφεία	23,07%	23,07%	25,64%
Καρέκλες/καναπέδες	23,07%	23,07%	25,64%
Ντουλάπες	28,20%	28,20%	35,89%
Πίνακες ράφια, κρεμάστρες	23,07%	10,25%	25,64%
Ηλεκτρικές συσκευές οικιακού τύπου	23,07%	12,82%	15,38%
Τηλεφωνικές συσκευές-πληκτρολόγια	23,07%	23,07%	28,20%
Αποκομιδή-Μεταφορά απορριμμάτων	12,82%	17,94%	25,64%
Καθρέπτες-Νιπτήρες και βρύσες	17,94%	23,07%	30,76%
Τουαλέτες	12,82%	23,07%	28,20%
Ντουζ	12,82%	15,38%	20,51%
Φορεία-καρότσια	17,94%	20,51%	12,82%
Βενετικά στόρια	12,82%	17,94%	15,38%
Ασανσέρ	12,82%	15,38%	15,38%
Κουπαστές	7,69%	17,94%	
Μεταφορά ακάθαρτου/καθαρού ιματισμού (από προσωπικό πλυντηρίων)	17,94%	15,38%	30,76%
Συμπεριφορά-επικοινωνίας με ασθενείς συνοδού ΕΥ*	17,94%	12,82%	17,94%
Τμήματα 39			

Πίνακας (2)

# ΚΑΛΟ



Διάγραμμα (2)

## Καλό

Παρατηρούμε ότι για το Δ' τρίμηνο του 2018 το υψηλότερα ποσοστά σημειώθηκαν:

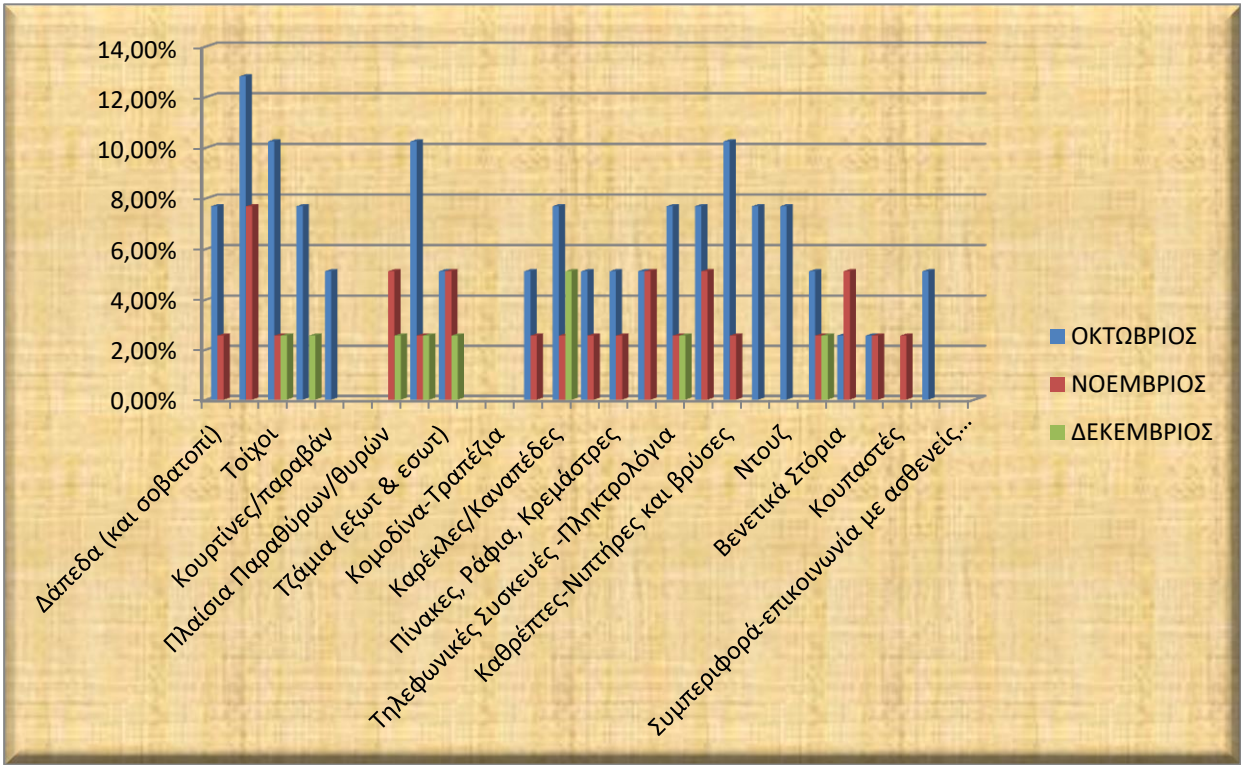
- **Τζάμια ( εξωτ & Εσωτ)** με 38,46% τον Οκτώβριο.
- **Ντουλάπες** με ποσοστό 35,89%
- **Ψευδοροφή** με ποσοστό 33,33% τον Νοέμβριο.
- **Τοίχοι** με ποσοστό 33,33% τον Οκτώβριο και τον Δεκέμβριο.
- **Φωτισμοί – Κονσόλες** με 30,76% τον Νοέμβριο και τον Δεκέμβριο.
- **Καθρέπτες –Νιπτήρες και βρύσες και Μεταφορά Ακάθαρτου/καθαρού ιματισμού** με 30,76 τον Δεκέμβριο.
- **Πλαίσια Παραθύρων/θυρών τον Οκτώβριο** με ποσοστό 30,76%
- **Δάπεδα (και σοβατεπί )** με ποσοστό 28,20% τον Νοέμβριο και τον Δεκέμβριο.
- **Γραφεία και Καρέκλες/Καναπέδες με ποσοστό 25,64%** τον Δεκέμβριο.
- **Κουρτίνες /παραβάν 28,20%** με ποσοστό τον Οκτώβριο.
- **Τουαλέτες με ποσοστό και Τηλεφωνικές Συσκευές-Πληκτρολόγια** με ποσοστό 28,20 τον Δεκέμβριο.
- **Πίνακες , Ράφια , Κρεμάστρες και Αποκομιδή-Μεταφορά Απορριμμάτων** με ποσοστό 25,64% τον Δεκέμβριο.
- **Ηλεκτρικές Συσκευές Οικιακού Τύπου** με ποσοστό 23,07% τον Οκτώβριο.
- **Ντουζ** με ποσοστό 20,51% τον Δεκέμβριο.
- **Φορεία – Καρότσια** με ποσοστό 20,51 τον Νοέμβριο.
- **Βενετικά Στόρια** με ποσοστό 17,94% τον Νοέμβριο.
- **Ασανσέρ** με ποσοστό 15,38 τον Νοέμβριο και τον Δεκέμβριο.
- **Κουπαστές** με ποσοστό 17,97% τον Νοέμβριο.
- **Συμπεριφορά- Επικοινωνία με ασθενείς συνοδούς** με ποσοστό 17,94% τον Οκτώβριο και τον Δεκέμβριο.



**ΠΡΩΤΟΚΟΛΛΟ ΕΛΕΓΧΟΥ ΚΑΘΑΡΙΟΤΗΤΑΣ ΠΡΟΙΣΤΑΜΕΝΩΝ  
Δ' ΤΡΙΜΗΝΟΥ**

	ΑΠΟΔΕΚΤΟ		
	ΟΚΤΩΒΡΙΟΣ	ΝΟΕΜΒΡΙΟΣ	ΔΕΚΕΜΒΡΙΟΣ
Δάπεδα (και σοβατοπί)	7,69%	2,56%	
Ψευδοροφή	12,82%	7,69%	
Τοίχοι	10,25%	2,56%	2,56%
Φωτισμοί-Κονσόλες	7,69%		2,56%
Κουρτίνες/παραβάν	5,12%		
Διάδρομος -Σαλόνι			
Πλαίσια παραθύρων/θυρών		5,12%	2,56%
Πόρτες και χερούλια	10,25%	2,56%	2,56%
Τζάμια (εξωτ &εσωτ)	5,12%	5,12%	2,56%
Κρεβάτια-Στατό			
Κομοδίνα-Τραπέζια			
Γραφεία	5,12%	2,56%	
Καρέκλες/καναπέδες	7,69%	2,56%	5,12%
Ντουλάπες	5,12%	2,56%	
Πίνακες ράφια, κρεμάστρες	5,12%	2,56%	
Ηλεκτρικές συσκευές οικιακού τύπου	5,12%	5,12%	
Τηλεφωνικές συσκευές-πληκτρολόγια	7,69%	2,56%	2,56%
Αποκομιδή-Μεταφορά απορριμμάτων	7,69%	5,12%	
Καθρέπτες-Νιπτήρες και βρύσες	10,25%	2,56%	
Τουαλέτες	7,69%		
Ντουζ	7,69%		
Φορεία-καρότσια	5,12%	2,56%	2,56%
Βενετικά στόρια	2,56%	5,12%	
Ασανσέρ	2,56%	2,56%	
Κουπαστές			
Μεταφορά ακάθαρτου/καθαρού ματισμού (από προσωπικό πλυντηρίων)	5,12%		
Συμπεριφορά-επικοινωνίας με ασθενείς συνοδού ΕΥ*			
Τμήματα 39			

# ΑΠΟΔΕΚΤΟ



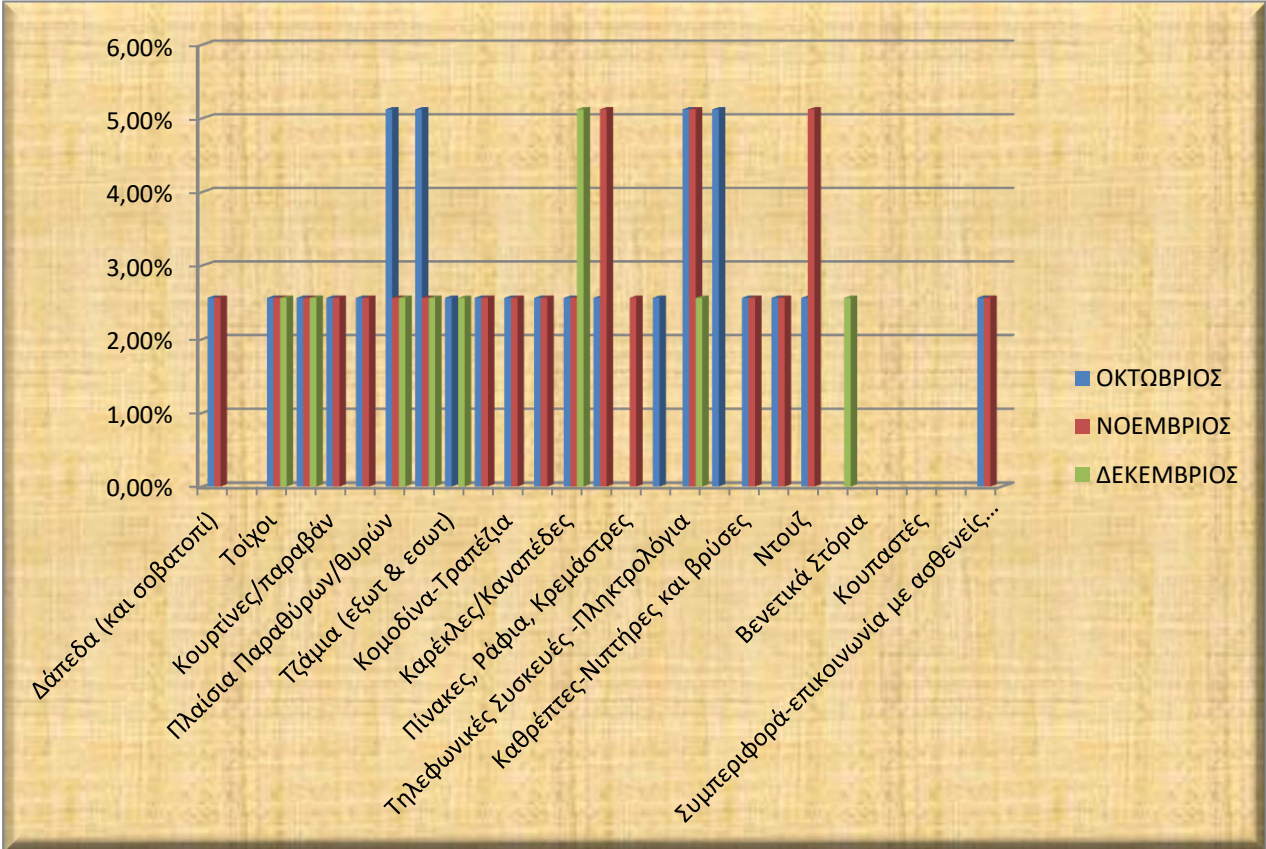
Διάγραμμα (3)

Παρατηρούμε ότι για το Δ' τρίμηνο του 2018 το υψηλότερα ποσοστά σημειώθηκαν:

- **Τζάμια (εξωτ & εσωτ)** με ποσοστό 38,46% για τον μήνα Οκτώβριο.
- **Ντουλάπες** με ποσοστό 35,89% για τον μήνα Οκτώβριο.
- **Ψευδοροφή** με ποσοστό 33,33% για τον μήνα Νοέμβριο.
- **Τοίχοι με ποσοστό 33,33%** για τον Οκτώβριο και Δεκέμβριο.
- **Φωτισμοί – Κονσόλες με ποσοστό 30,76%** για τον Νοέμβριο και τον Δεκέμβριο.
- **Καθρέπτες-Νιπτήρες και βρύσες, Μεταφορά Ακάθαρτου/καθαρού ιματισμού** με ποσοστό 30,76 τον Δεκέμβριο.
- **Πλαίσια Παραθύρων/Θυρών** με ποσοστό 30,76% για τον μήνα Οκτώβριο.
- **Κουρτίνες/παραβάν με ποσοστό 28,20 τον Οκτώβριο.**
- **Δάπεδα και Πόρτες και Χερούλια με ποσοστό 28,20%** για τον μήνα Νοέμβριο και Δεκέμβριο.
- **Τηλεφωνικές Συσκευές Οικιακού Τύπου και Τουαλέτες με ποσοστό 28,20%** για τον μήνα Δεκέμβριο.
- **Γραφεία, Καρέκλες/Καναπέδες, Πίνακες Ράφια, Κρεμάστρες και Αποκομιδή-Μεταφορά Απορριμμάτων** με ποσοστό 25,64% για τον μήνα Δεκέμβριο.
- **Κομοδίνα – Τραπέζια και Ηλεκτρικές Συσκευές Οικιακού Εξοπλισμού με ποσοστό 23,07%** για τον μήνα Οκτώβριο.
- **Γραφεία με ποσοστό 23,07%** για τον μήνα Οκτώβριο.
- **Διάδρομος-Σαλόνι και Ντουζ** με ποσοστό 20,51% τον Δεκέμβριο.
- **Κρεβάτια – Στατό με ποσοστό 20,51%** για τον μήνα Οκτώβριο.
- **Φορεία – Καρότσια, Βενετικά Στόρια και Κουπαστές με ποσοστό 17,94%** για μήνα Νοέμβριο.
- **Συμπεριφορά- επικοινωνία με ασθενείς συνοδούς με ποσοστό 17,94%** για τον μήνα Οκτώβριο και Δεκέμβριο.
- **Ασανσέρ με ποσοστό 15,38%** για τον μήνα Νοέμβριο και τον Δεκέμβριο.

ΠΡΩΤΟΚΟΛΛΟ ΕΛΕΓΧΟΥ ΚΑΘΑΡΙΟΤΗΤΑΣ ΠΡΟΙΣΤΑΜΕΝΩΝ Δ' ΤΡΙΜΗΝΟΥ			
	ΑΠΟΡΡΙΠΤΕΟ		
	ΟΚΤΩΒΡΙΟΣ	ΝΟΕΜΒΡΙΟΣ	ΔΕΚΕΜΒΡΙΟΣ
Δάπεδα (και σοβατοπί)	2,56%	2,56%	
Ψευδοροφή			
Τοίχοι	2,56%	2,56%	2,56%
Φωτισμοί-Κονσόλες	2,56%	2,56%	2,56%
Κουρτίνες/παραβάν	2,56%	2,56%	
Διάδρομος -Σαλόνι	2,56%	2,56%	
Πλαίσια παραθύρων/θυρών	5,12	2,56%	2,56%
Πόρτες και χερούλια	5,12	2,56%	2,56%
Τζάμια (εξωτ & εσωτ)	2,56%		2,56%
Κρεβάτια-Στατό	2,56%	2,56%	
Κομοδίνα-Τραπέζια	2,56%	2,56%	
Γραφεία	2,56%	2,56%	
Καρέκλες/καναπέδες	2,56%	2,56%	5,12%
Ντουλάπες	2,56%	5,12%	
Πίνακες ράφια, κρεμάστρες		2,56%	
Ηλεκτρικές συσκευές οικιακού τύπου	2,56%		
Τηλεφωνικές συσκευές-πληκτρολόγια	5,12	5,12%	2,56%
Αποκομιδή-Μεταφορά απορριμμάτων	5,12%		
Καθρέπτες-Νιπτήρες και βρύσες	2,56%	2,56%	
Τουαλέτες	2,56%	2,56%	
Ντουζ	2,56%	5,12%	
Φορεία-καρότσια			2,56%
Βενετικά στόρια			
Ασανσέρ			
Κουπαστές			
Μεταφορά ακάθαρτου/καθαρού ιματισμού (από προσωπικό πλυντηρίων)			
Συμπεριφορά-επικοινωνίας με ασθενείς συνοδού ΕΥ*	2,56%	2,56%	
Τμήματα 39			

# ΑΠΟΡΡΙΠΤΕΟ



Διάγραμμα (4)

### **ΑΠΟΡΡΙΠΤΕΟ**

Παρατηρούμε ότι για το Δ' τρίμηνο του 2018 το υψηλότερα ποσοστά σημειώθηκαν:

- **Πλαίσια Παραθύρων/θυρών, Πόρτες Χερούλια και Αποκομιδή – Μεταφορά Απορριμμάτων** με ποσοστό 5,12% για τον μήνα Οκτώβριο.
- **Ντουλάπες και Ντουζ** με ποσοστό **5,12% για τον μήνα Νοέμβριο.**
- **Τηλεφωνικές Συσκευές-Πληκτρολόγια** με ποσοστό 5,12 για τον μήνα Οκτώβριο, Νοέμβριο.

**Τα άλλα πεδία του ερωτηματολογίου όπως παρατηρούμε από τον πίνακα (4) συγκέντρωσαν ποσοστό 2,56%.**