

**ΑΠΟΤΕΛΕΣΜΑΤΑ ΙΚΑΝΟΠΟΙΗΣΗΣ ΚΑΘΑΡΙΟΤΗΤΑΣ ΤΩΝ ΠΡΟΪΣΤΑΜΕΝΩΝ  
Β' ΤΡΙΜΗΝΟΥ  
ΚΑΙ ΣΥΓΚΡΙΣΗ ΜΕ ΤΟ Α' ΤΡΙΜΗΝΟ 2018**





ΕΛΛΗΝΙΚΗ ΔΗΜΟΚΡΑΤΙΑ

2η Δ.Υ.ΠΕ ΠΕΙΡΑΙΩΣ & ΑΙΓΑΙΟΥ  
ΓΕΝΙΚΟ ΝΟΣΟΚΟΜΕΙΟ ΠΕΙΡΑΙΑ  
“ ΤΖΑΝΕΙΟ ”

ΑΥΤΟΤΕΛΕΣ ΤΜΗΜΑ ΕΛΕΓΧΟΥ ΠΟΙΟΤΗΤΑΣ  
ΕΡΕΥΝΑΣ ΚΑΙ ΣΥΝΕΧΙΖΟΜΕΝΗΣ ΕΚΠΑΙΔΕΥΣΗΣ  
ΠΡΟΪΣΤΑΜΕΝΟΣ: ΒΑΡΒΑΡΕΣΣΟΣ Χ  
Τηλ. Επικοινωνίας: 210-4592720  
e-mail:gr.poiotitas@tzaneio.gr

**ΑΠΟΤΕΛΕΣΜΑΤΑ ΙΚΑΝΟΠΟΙΗΣΗΣ ΚΑΘΑΡΙΟΤΗΤΑΣ Β' ΤΡΙΜΗΝΟΥ 2018  
ΤΩΝ ΠΡΟΪΣΤΑΜΕΝΩΝ  
(ΑΠΡΙΛΙΟΣ-ΜΑΙΟΣ-ΙΟΥΝΙΟΣ 2018)**

**Σκοπός:** Ο λόγος για τον οποίο διεξάγουμε την έρευνα είναι η βελτίωση των ποιοτικών συνθηκών από την καθαριότητα πρωτίστως των ασθενών από πρόσθετες λοιμώδεις ασθένειες και των εργαζόμενων, εξασφαλίζοντας ένα περιβάλλον ασφαλές. Σημαντικό είναι επίσης η εικόνα του νοσοκομείου προς το κοινό έτσι ώστε να εξασφαλίζεται η εμπιστοσύνη στις παροχές υγείας.

**Δείγμα και Μέθοδος:** Στην έρευνα συμμετείχαν 37 τμήματα του Νοσοκομείου τα οποία συμπληρώνουν το πρωτόκολλο καθαριότητας κάθε μήνα.

**Το πρωτόκολλο καθαριότητας διερευνά κατά πόσο οι συμμετέχοντες είναι ικανοποιημένοι από την καθαριότητα στο χώρο του Νοσοκομείου,** εκτιμώντας τον βαθμό καθαριότητας σε Δάπεδα (και σοβατοπί), Ψευδοροφές, Τοίχοι, Φωτισμοί-Κονσόλες, Κουρτίνες ή Παραβάν Κλινών, Διάδρομος-Σαλόνι, Πλαίσια Παραθύρων/Θυρών, Πόρτες και Χερούλια, Τζάμια (εσωτ. & εξωτ.), Κρεβάτια-Στατό, Κομοδίνα-Τραπεζίδια, Γραφεία, Καρέκλες/Καναπέδες, Ντουλάπες, Πίνακες Ράφια Κρεμάστρες, Ηλεκτρικές συσκευές οικιακού τύπου, Τηλεφωνικές συσκευές-πληκτρολόγια, Αποκομιδή-Μεταφορά απορριμμάτων, Καθρέπτες-Νιπτήρες και Βρύσες, Τουαλέτες, Ντουζ, Φορεία-Καρότσια, Βενετικά στόρια, Ασανσέρ, Κουπαστές, Μεταφορά ακάθαρτου/καθαρού ιματισμού, Συμπεριφορά-Επικοινωνία με ασθενείς- συνοδούς.

Ο βαθμός ικανοποίησης αξιολογείται ως εξής 4: Πολύ καλό, 3: Καλό, 2: Αποδεκτό, 1: Απορριπτό.

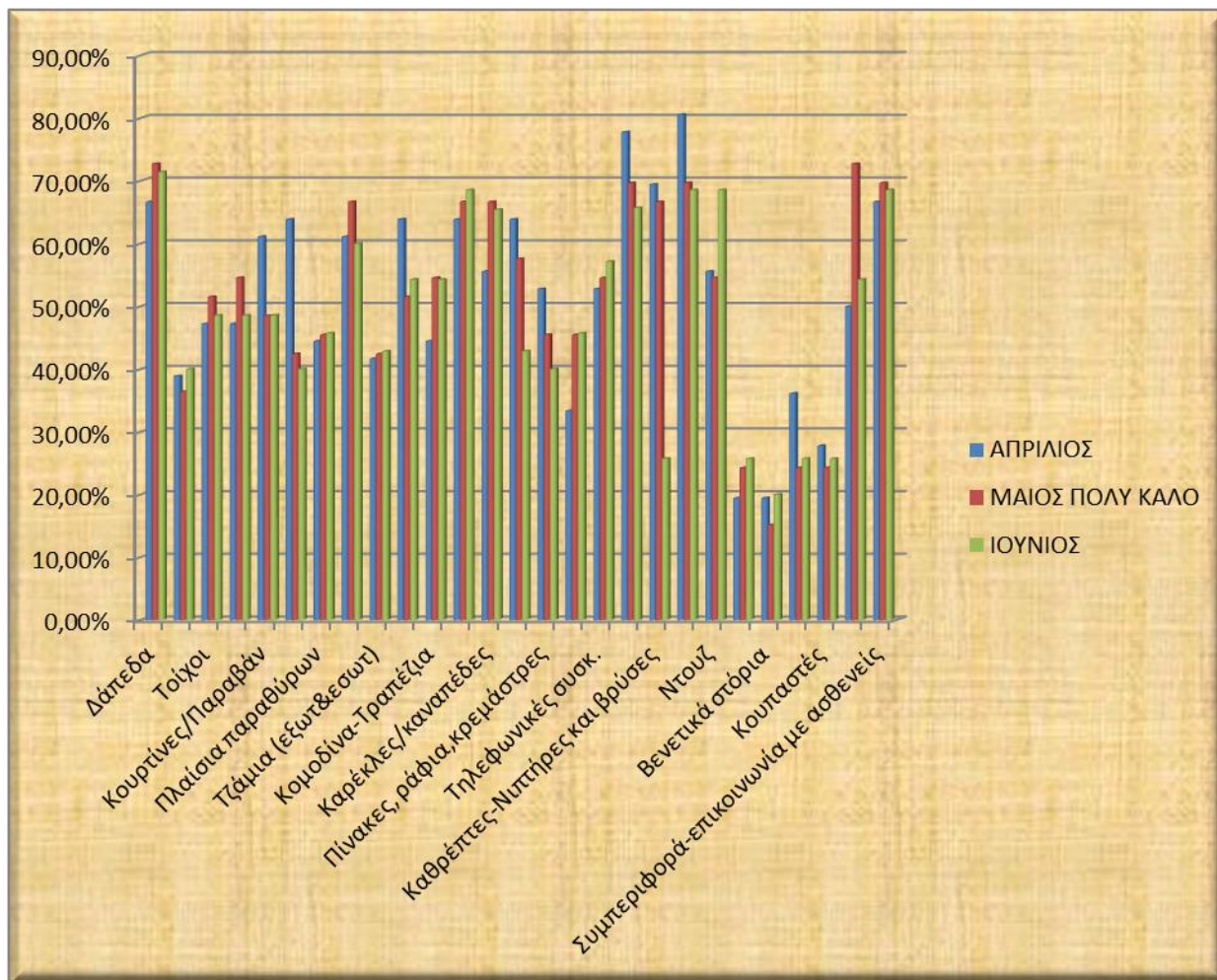
Παραθέτουμε τέσσερις πίνακες και τέσσερα αντίστοιχα διαγράμματα για το Πολύ Καλό, Καλό, Αποδεκτό και Απορριπτό.

ΠΡΩΤΟΚΟΛΛΟ ΕΛΕΓΧΟΥ ΚΑΘΑΡΙΟΤΗΤΑΣ 2018 Β' ΤΡΙΜΗΝΟΥ

	ΠΟΛΥ ΚΑΛΟ ΠΡΩΙ		
	ΑΠΡΙΛΙΟΣ	ΜΑΙΟΣ	ΙΟΥΝΙΟΣ
Δάπεδα (και σοβατοπί)	66,66%	72,72%	71,42%
Ψευδοροφή	38,88%	36,36%	40%
Τοίχοι	47,22%	51,51%	48,57%
Φωτισμοί-Κονσόλες	47,22%	54,54%	48,57%
Κουρτίνες/παραβάν	61,11%	48,48%	48,57%
Διάδρομος-σαλόνι	63,88%	42,42%	40%
Πλαίσια παραθύρων/θυρών	44,44%	45,45%	45,71%
Πόρτες και χερούλια	61,11%	66,66%	60%
Τζάμια (εξωτ & εσωτ)	41,66%	42,42%	41,85%
Κρεβάτια-Στατό	63,88%	51,51%	54,28%
Κομοδίνα-Τραπέζια	44,44%	54,54%	54,28%
Γραφεία	63,88%	66,66%	68,57%
Καρέκλες/καναπέδες	55,55%	66,66%	65,71%
Ντουλάπες	63,88	57,57%	42,85%
Πίνακες ράφια, κρεμάστρες	52,77%	45,45%	40%
Ηλεκτρικές συσκευές οικιακού τύπου	33,33%	45,45%	45,71%
Τηλεφωνικές συσκευές- πληκτρολόγια	52,77%	54,54%	57,14%
Αποκομιδή-Μεταφορά απορριμμάτων	77,775	69,69%	65,71%
Καθρέπτες-Νιπτήρες και βρύσες	69,44%	66,66%	25,71%
Τουαλέτες	80,55%	69,69%	68,57%
Ντουζ	55,55%	54,54%	68,57%
Φορεία-καρότσια	19,44%	24,24%	25,71%
Βενετικά στόρια	19,44%	15,15%	20%
Ασανσέρ	36,11%	24,24%	25,71%
Κουπαστές	27,77%	24,24%	25,71%
Μεταφορά ακάθαρτου/καθαρού ματισμού (από προσωπικό πλυντηρίων)	505	72,72%	54,28%
Συμπεριφορά- επικοινωνία με ασθενείς και συνοδούς ΕΥ*	66,66%	69,69%	68,57%

Πίνακας (1)

**ΑΠΟΤΥΠΩΣΗ ΑΠΟΤΕΛΕΣΜΑΤΩΝ ΕΡΕΥΝΑΣ ΠΡΩΤΟΚΟΛΛΩΝ ΚΑΘΑΡΙΟΤΗΤΑΣ ΤΩΝ ΠΡΟΪΣΤΑΜΕΝΩΝ ΓΙΑ ΤΟΥΣ ΜΗΝΕΣ ΑΠΡΙΛΙΟΥ-ΜΑΙΟΥ-ΙΟΥΝΙΟΥ 2018  
ΠΟΛΥ ΚΑΛΟ**

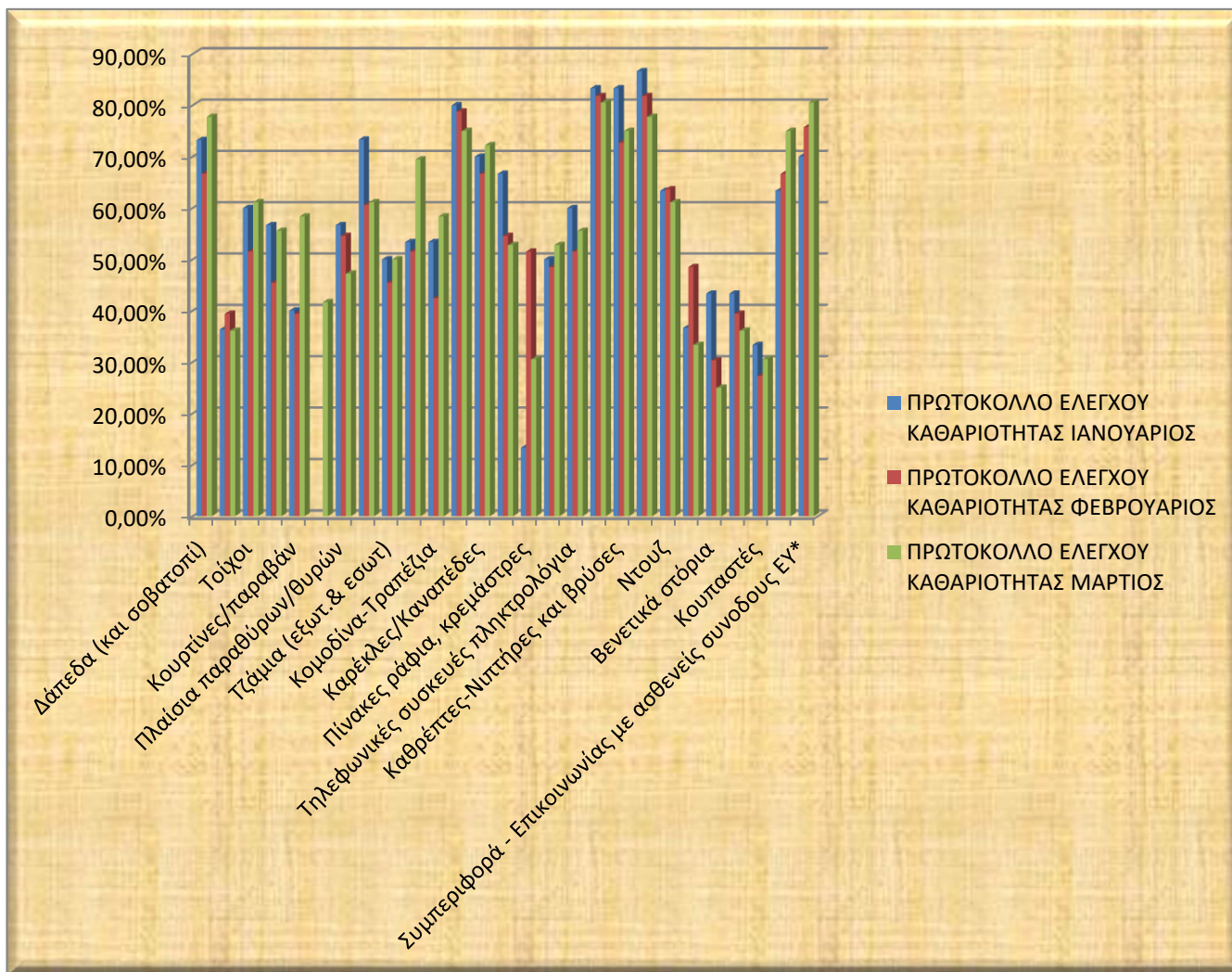


Διάγραμμα (1)

ΠΡΩΤΟΚΟΛΛΟ ΕΛΕΓΧΟΥ ΚΑΘΑΡΙΟΤΗΤΑΣ Α' ΤΡΙΜΗΝΟΥ 2018			
	ΠΟΛΥ ΚΑΛΟ ΠΡΩΙ		
	ΙΑΝΟΥΑΡΙΟΣ	ΦΕΒΡΟΥΑΡΙΟΣ	ΜΑΡΤΙΟΣ
Δάπεδα	73,22%	66,66%	77,77%
Ψευδοροφή Ψευδοροφή	36,33%	39,39%	36,11%
Τοίχοι	60,00%	51,51%	61,11%
Φωτισμοί - Κονσόλες	56,66%	45%	55,55%
Κουρτίνες/παραβάν	40,00%	39,39%	58,33%
Διάδρομος-Σαλόνι			41,66%
Πλαίσιο παραθύρων /θυρών	56,66%	54,54%	47,22%
Πόρτες και Χερούλια	73,33%	60,60%	61,11%
Τζάμια (εξωτ & εσωτ)	50,00%	45,45%	50%
Κρεβάτια- Στρατό	53,33%	51,51%	69,44%
Κομοδίνα- Τραπέζια	53,33%	42,42%	58,33%
Γραφεία	80,00%	78,78%	75,00%
Καρέκλες/Καναπέδες	70,00%	66,66%	72,22%
Ντουλάπες	66,66%	54,54%	52,77%
Πίνακες ράφια, κρεμάστρες	13,33%	51,51%	30,55%
Ηλεκτρικές συσκευές οικιακού τύπου	50,00%	48,48%	52,77%
Τηλεφωνικές συσκευές πληκτρολόγια	60,00%	51,51%	55,55%
Αποκομιδή- Μεταφορά Απορριμμάτων	83,33%	81,81%	80,55%
Καθρέπτες-Νιπτήρες και βρύσες	83,33%	72,72%	75,00%
Τουαλέτες	86,66%	81,81%	77,77%
Ντουζ	63,33%	63,63%	61,11%
Φορεία- Καρότσια	36,66%	48,48%	33,33%
Βενετικά στόρια	43,33%	30,30%	25,00%
Ασανσερ	43,33%	39,39%	36,11%
Κουπαστές	33,33%	27,27%	30,55%
Μεταφορά ακάθαρτου/καθαρού ματισιμού	63,33%	66,66%	75,00%
Συμπεριφορά - Επικοινωνία με ασθενείς συνοδούς ΕΥ*	70,00%	75,75%	80,55%

Πίνακας (2)

**ΑΠΟΤΥΠΩΣΗ ΑΠΟΤΕΛΕΣΜΑΤΩΝ ΕΡΕΥΝΑΣ ΠΡΩΤΟΚΟΛΛΩΝ ΚΑΘΑΡΙΟΤΗΤΑΣ ΤΩΝ ΠΡΟΪΣΤΑΜΕΝΩΝ  
ΓΙΑ ΤΟΥΣ ΜΗΝΕΣ  
ΙΑΝΟΥΑΡΙΟΣ-ΦΕΒΡΟΥΑΡΙΟΣ-ΜΑΡΤΙΟΣ 2018  
ΠΟΛΥ ΚΑΛΟ**



Διάγραμμα(2)

## ΣΥΓΚΡΙΣΗ ΑΠΟΤΕΛΕΣΜΑΤΩΝ ΙΚΑΝΟΠΟΙΗΣΗΣ ΤΩΝ ΠΡΟΪΣΤΑΜΕΝΩΝ ΓΙΑ ΤΟ Α΄ ΚΑΙ Β΄ ΤΡΙΜΗΝΟ ΤΟΥ 2018

### Πολύ Καλό

Παρατηρούμε ότι για το α΄ και β΄ τρίμηνο του 2018 τα υψηλότερα ποσοστά ικανοποίησης σημειώθηκαν:

- **Δάπεδα (και σοβατοπί)** τον Μάρτιο το υψηλότερο ποσοστό 77,77%
- **Ψευδοροφές** τον Ιούνιο το υψηλότερο ποσοστό 40%
- **Τοίχοι** τον Μάρτιο το υψηλότερο ποσοστό 61,11%
- **Φωτισμοί-Κονσόλες** τον Ιανουάριο το υψηλότερο ποσοστό 56,66%
- **Κουρτίνες** τον Απρίλιο το υψηλότερο ποσοστό 61,11%
- **Διάδρομος-Σαλόνι** τον Απρίλιο το υψηλότερο ποσοστό 63,88%
- **Πλαίσια παραθύρων/θυρών** τον Ιανουάριο το υψηλότερο ποσοστό 56,66%
- **Τζάμια (εξωτ & εσωτ)** τον Ιανουάριο και Μάρτιο είχαμε το υψηλότερο ποσοστό 50%
- **Κρεβάτια –Στατό** τον Μάρτιο είχαμε το υψηλότερο ποσοστό 69,44%.
- **Κομοδίνα – Τραπέζια** τον Μάρτιο είχαμε το υψηλότερο ποσοστό 58,33%
- **Γραφεία** τον Ιανουάριο είχαμε το υψηλότερο ποσοστό 80%, Φεβρουάριος 78,78% και Μάρτιο 75%
- **Καρέκλες** τον Μάρτιο είχαμε το υψηλότερο ποσοστό 72,22%
- **Ντουλάπες** τον Ιανουάριο είχαμε υψηλότερο ποσοστό 66,66%
- **Πίνακες** τον Ιανουάριο είχαμε το υψηλότερο ποσοστό 52,77%
- **Ηλεκτρικές συσκευές οικιακού τύπου** τον Μάρτιο είχαμε το υψηλότερο ποσοστό 52,77%.
- **Τηλεφωνικές συσκευές** τον Ιανουάριο υψηλότερο ποσοστά 60%.
- **Αποκομιδή-Μεταφορά απορριμμάτων** το πρώτο τρίμηνο είχαμε τα υψηλότερα. Αναλυτικότερα τον Ιανουάριο 83,83% τον Φεβρουάριο 81,81% και τον Μάρτιο 80,55%.
- **Καθρέπτες-Νιπτήρες και βρύσες** το πρώτο τρίμηνο είχαμε το υψηλότερα ποσοστά. Αναλυτικότερα τον Ιανουάριο 83,33% τον Φεβρουάριο 72,72% και τον Μάρτιο 75%.
- **Τουαλέτες** το Ιανουάριος το υψηλότερο ποσοστό 86,66%.
- **Ντουζ** το Ιούνιο το υψηλότερο ποσοστό 68,57%.
- **Φορεία-Καρότσια** το α΄ τρίμηνο του 2018 είχαμε τα υψηλότερα ποσοστά τον Ιανουάριο 36,36% τον Φεβρουάριο το 48,48% και τον Μάρτιο 33,33%.
- **Βενετικά στόρια** τον Ιανουάριο είχαμε το υψηλότερο ποσοστό 43,33%.
- **Ασανσερ** τον Ιανουάριο είχαμε 43,33% και τον Φεβρουάριο είχαμε 39,39%.
- **Κουπαστές** τον Ιανουάριο είχαμε το υψηλότερο ποσοστό 33,33%.
- **Μεταφορά ακάθαρτου/ καθαρού ιματισμού (από προσωπικό πλυντηρίων)** τον Μάρτιο είχαμε το υψηλότερο ποσοστό 75%.
- **Συμπεριφορά- Επικοινωνία με ασθενείς/συνοδού από τους Επαγγελματίες Υγείας** τον Μάρτιο είχαμε το υψηλότερο ποσοστό 80,55%

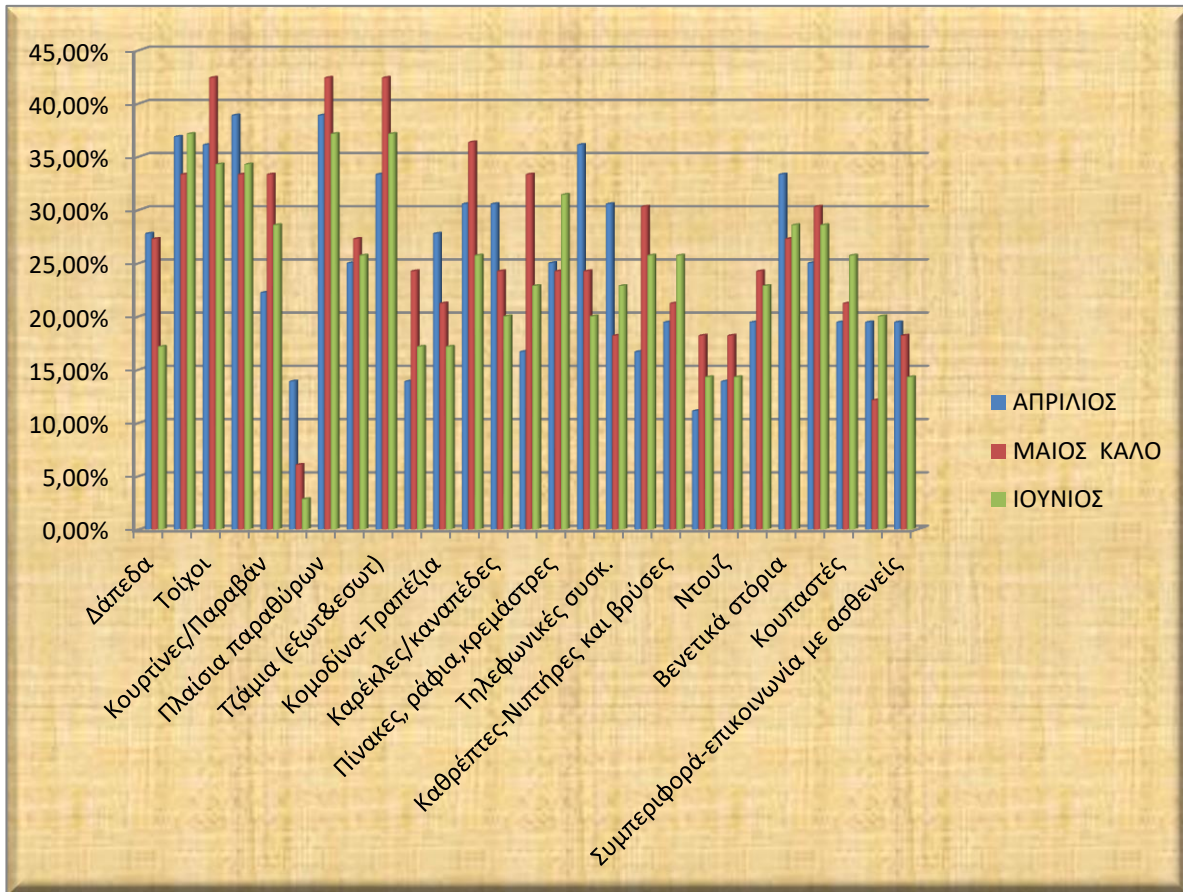


ΠΡΩΤΟΚΟΛΛΟ ΕΛΕΓΧΟΥ ΚΑΘΑΡΙΟΤΗΤΑΣ Β' ΤΡΙΜΗΝΟΥ 2018			
	ΚΑΛΟ ΠΡΩΙ		
	ΑΠΡΙΛΙΟΣ	ΜΑΙΟΣ	ΙΟΥΝΙΟΣ
Δάπεδα (και σοβατοπί)	27,77%	27,27%	17,14%
Ψευδοροφή	38,88%	33,33%	37,14%
Τοίχοι	36,11%	42,42%	34,28%
Φωτισμοί-Κονσόλες	38,88%	33,33%	34,28%
Κουρτίνες/παραβάν	22,22%	33,33%	28,57%
Διάδρομος-σαλόνι	13,88%	6,06%	3%
Πλαίσια παραθύρων/θυρών	38,88%	42,42%	37,14%
Πόρτες και χερούλια	25,00%	27,27%	26%
Τζάμια (εξωτ & εσωτ)	33,33%	42,42%	37,14%
Κρεβάτια-Στατό	13,88%	27,27%	17,14%
Κομοδίνα-Τραπέζια	27,77%	21,21%	17,14%
Γραφεία	30,55%	36,36%	25,71%
Καρέκλες/καναπέδες	30,55%	24,24%	20,00%
Ντουλάπες	16,66%	33,33%	22,85%
Πίνακες ράφια, κρεμάστρες	25,00%	24,24%	31%
Ηλεκτρικές συσκευές οικιακού τύπου	36,11%	24,24%	20,00%
Τηλεφωνικές συσκευές-πληκτρολόγια	30,55%	18,18%	22,85%
Αποκομιδή-Μεταφορά απορριμμάτων	16,66%	30,30%	25,71%
Καθρέπτες-Νιπτήρες και βρύσες	19,44%	21,21%	25,71%
Τουαλέτες	11,11%	18,18%	14,28%
Ντουζ	13,88%	18,18%	14,28%
	19,44%		
Φορεία-καρότσια	33,33%	18,18%	22,85%
Βενετικά στόρια	25,00%	27,27%	28,57%
Ασανσέρ	19,44%	30,30%	28,57%
Κουπαστές	19,44%	21,21%	25,71%
Μεταφορά ακάθαρτου/καθαρού ιματισμού (από προσωπικό πλυντηρίων)	19,44%	12,12%	20,00%
			14,28%
Συμπεριφορά-επικοινωνία με ασθενείς συνοδούς ΕΥ*	19,44%	18,18%	

Πίνακας (3)



**ΑΠΟΤΥΠΩΣΗ ΑΠΟΤΕΛΕΣΜΑΤΩΝ ΕΡΕΥΝΑΣ ΠΡΩΤΟΚΟΛΛΩΝ ΚΑΘΑΡΙΟΤΗΤΑΣ ΤΩΝ ΠΡΟΪΣΤΑΜΕΝΩΝ  
ΓΙΑ ΤΟΥΣ ΜΗΝΕΣ ΑΠΡΙΛΙΟ-ΜΑΙΟ-ΙΟΥΝΙΟ 2018  
ΚΑΛΟ**

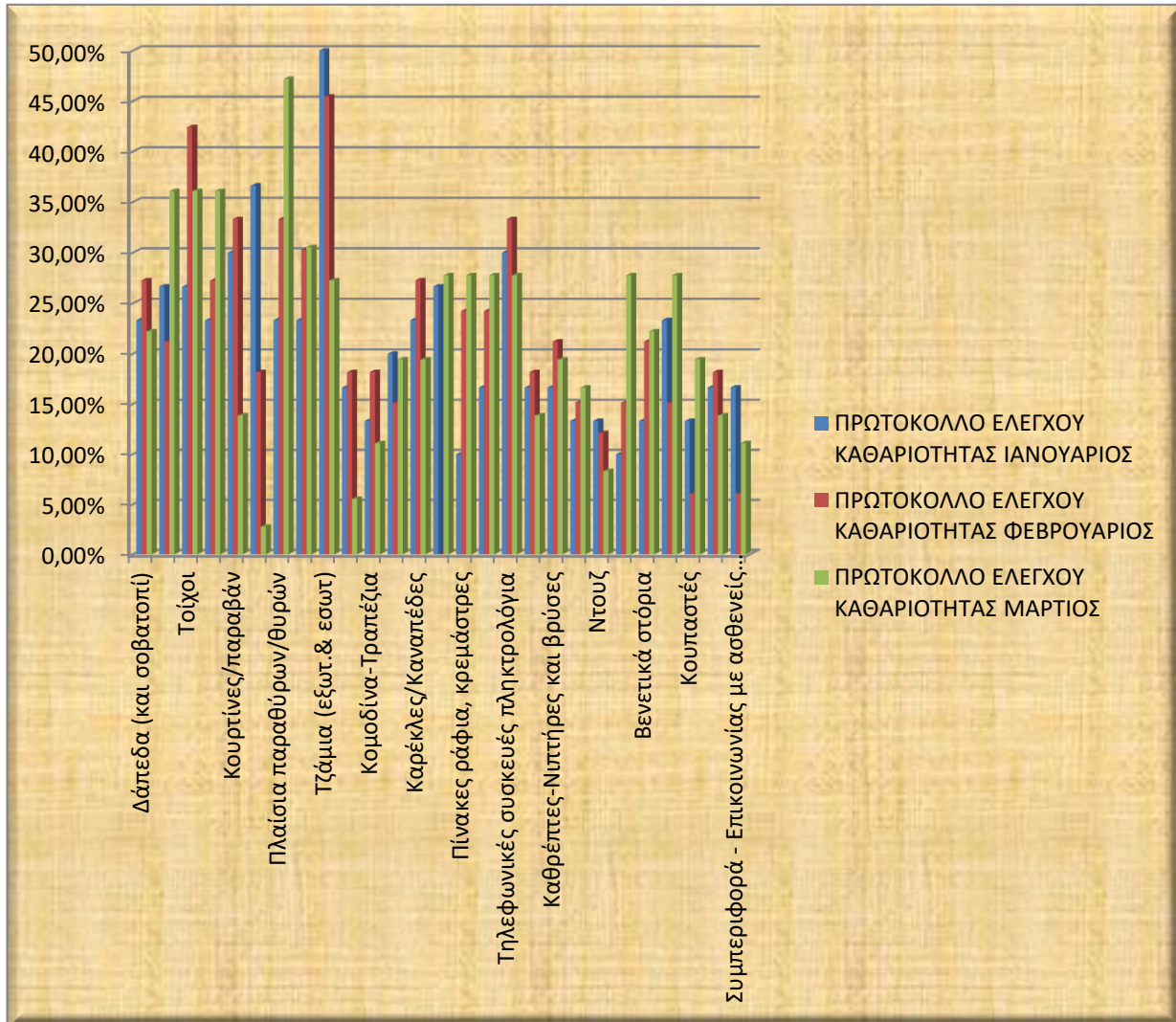


Διάγραμμα (3)

ΠΡΩΤΟΚΟΛΛΟ ΕΛΕΓΧΟΥ ΚΑΘΑΡΙΟΤΗΤΑΣ Α' ΤΡΙΜΗΝΟΥ 2018			
	ΚΑΛΟ ΠΡΩΙ		
	ΙΑΝΟΥΑΡΙΟΣ	ΦΕΒΡΟΥΑΡΙΟΣ	ΜΑΡΤΙΟΣ
Δάπεδα (και σοβατοπί)	23,33%	27,27%	22,22%
Ψευδοροφή	26,66%	21,21%	36,11%
Τοίχοι	26,66%	42,42%	36,11%
Φωτισμοί-Κονσόλες	23,33%	27%	36,11%
Κουρτίνες/παραβάν	30,00%	33,33%	13,88%
Διάδρομος -Σαλόني	36,66%	18,18%	2,77%
Πλαίσια παραθύρων/θυρών	23,33%	33,33%	47,22%
Πόρτες και Χερούλια	23,33%	30,30%	30,55%
Τζάμια (εξωτ.& εσωτ)	50,00%	45,45%	27%
Κρεβάτια-Στατό	16,66%	18,18%	5,55%
Κομοδίνα-Τραπέζια	13,33%	18,18%	11,11%
Γραφεία	20,00%	15,15%	19,44%
Καρέκλες/Καναπέδες	23,33%	27,27%	19,44%
Ντουλάπες	26,66%	21.21%	27,77%
Πίνακες ράφια, κρεμάστρες	10,00%	24,24%	27,77%
Ηλεκτρικές συσκευές οικιακού τύπου	16,66%	24,24%	27,77%
Τηλεφωνικές συσκευές πληκτρολόγια	30,00%	33,33%	27,77%
Αποκομιδή-Μεταφορά Απορριμάτων	16,66%	18,18%	13,88%
Καθρέπτες-Νιπτήρες και βρύσες	16,66%	21,21%	19,44%
Τουαλέτες	13,33%	15,15%	16,66%
Ντουζ	13,33%	12,12%	8,33%
Φορέια-Καρότσια	10,00%	15,15%	27,77%
Βενετικά στόρια	13,33%	21,21%	22,22%
Ασανσερ	23,33%	15,15%	27,77%
Κουπαστές	13,33%	6,06%	19,44%
Μεταφορά ακάθαρτου/καθαρού ιματισμού	16,66%	18,18%	13,88%
Συμπεριφορά - Επικοινωνία με ασθενείς συνοδούς ΕΥ*	16,66%	6,06%	11,11%

Πίνακας (4)

**ΑΠΟΤΥΠΩΣΗ ΑΠΟΤΕΛΕΣΜΑΤΩΝ ΕΡΕΥΝΑΣ ΠΡΩΤΟΚΟΛΛΩΝ ΚΑΘΑΡΙΟΤΗΤΑΣ ΤΩΝ ΠΡΟΪΣΤΑΜΕΝΩΝ  
ΓΙΑ ΤΟΥΣ ΜΗΝΕΣ  
ΙΑΝΟΥΑΡΙΟ-ΦΕΒΡΟΥΑΡΙΟ-ΜΑΡΤΙΟ 2018  
ΚΑΛΟ**



Διάγραμμα (4)

## ΣΥΓΚΡΙΣΗ ΑΠΟΤΕΛΕΣΜΑΤΩΝ ΙΚΑΝΟΠΟΙΗΣΗΣ ΤΩΝ ΠΡΟΪΣΤΑΜΕΝΩΝ ΓΙΑ ΤΟ Α΄ ΚΑΙ Β΄ ΤΡΙΜΗΝΟ ΤΟΥ 2018

### Καλό

Παρατηρούμε ότι για το α΄ και β΄ τρίμηνο του 2018 τα μεγαλύτερα αποτελέσματα σημειώθηκαν:

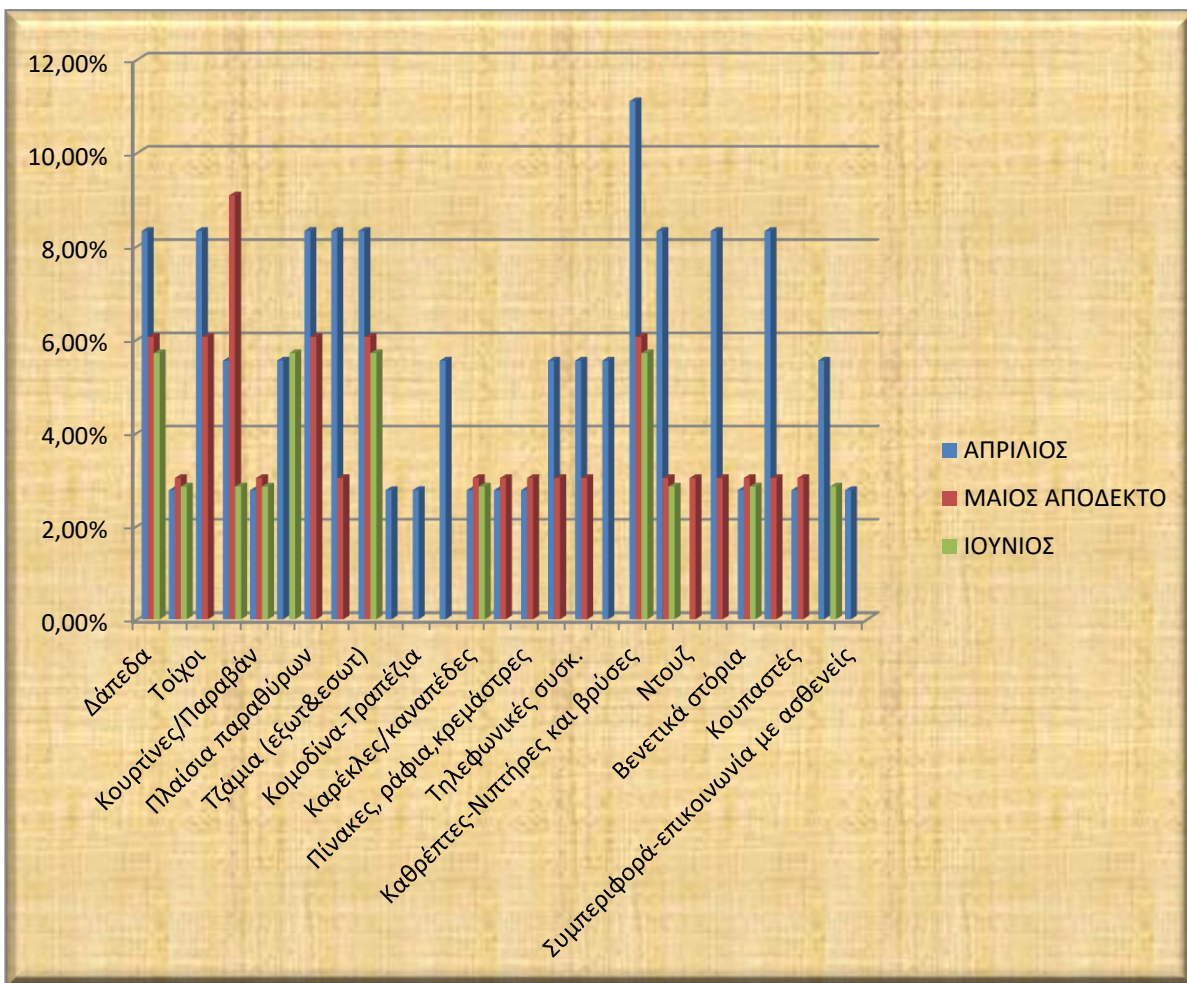
- **Δάπεδα ( και σοβατοπί)** του υψηλότερα ποσοστά σημειώθηκαν τον Απρίλιο με 27,77% και τον Φεβρουάριο, Μάιο με 27,27%.
- **Ψευδοροφή** το υψηλότερο ποσοστό σημειώθηκε τον Απρίλιο με 38,88%.
- **Τοίχοι** το υψηλότερο ποσοστό σημειώθηκε τον Φεβρουάριο και τον Μάιο με 42,42%.
- **Φωτισμοί-Κονσόλες** το υψηλότερο ποσοστό σημειώθηκε τον Απρίλιο με 38,88%.
- **Κουρτίνες/παραβάν** το υψηλότερο ποσοστό σημειώθηκε τον Φεβρουάριο και τον Μάιο με 33,33%
- **Διάδρομος – Σαλόني** το υψηλότερο ποσοστό σημειώθηκε τον Ιανουάριο 36,66%
- **Πλαίσια παραθύρων/θυρών** το υψηλότερο ποσοστό σημειώθηκε τον Μάρτιο με 47,22%
- **Πόρτες και χερούλια** το υψηλότερο ποσοστό σημειώθηκε τον Μάρτιο με 30,55%
- **Τζάμια (εξωτ & εσωτ)** το υψηλότερο ποσοστό σημειώθηκε τον Ιανουάριο 50%.
- **Κρεβάτια – Στατό** το υψηλότερο ποσοστό σημειώθηκε τον Μάιο 27,27%.
- **Κομοδίνα-Τραπέζια** το υψηλότερο ποσοστό σημειώθηκε τον Απρίλιο 27,27%.
- **Γραφεία** το υψηλότερο ποσοστό σημειώθηκε τον Μάιο με 36,36%.
- **Καρέκλες/καναπέδες** το υψηλότερο ποσοστό σημειώθηκε τον Απρίλιο με 30,55%
- **Ντουλάπες** το υψηλότερο ποσοστό σημειώθηκε τον Μάιο με 33,33%
- **Πίνακες ράφια, κρεμάστρες** το υψηλότερο ποσοστό σημειώθηκε τον Ιούνιο με 31%
- **Ηλεκτρικές συσκευές οικιακού τύπου** το υψηλότερο ποσοστό σημειώθηκε τον Απρίλιο με 36,11%.
- **Τηλεφωνικές συσκευές-πληκτρολόγια** το υψηλότερο ποσοστό σημειώθηκε τον Φεβρουάριο με 33,33% και τον Απρίλιο με 30,55%.
- **Αποκομιδή-Μεταφορά απορριμμάτων** το υψηλότερο ποσοστό σημειώθηκε τον Μάιο 30,30%.
- **Καθρέπτες-Νιπτήρες και βρύσες** το υψηλότερο ποσοστό σημειώθηκε τον Ιούνιο με 25,71%
- **Τουαλέτες** το υψηλότερο ποσοστό σημειώθηκε τον Μάιο με 18,18%
- **Ντουζ** το υψηλότερο ποσοστό σημειώθηκε τον Μάιο με 18,18%
- **Φορεία-καρότσια** το υψηλότερο ποσοστό σημειώθηκε τον Απρίλιο με 33,33%
- **Βενετικά στόρια** το υψηλότερο ποσοστό σημειώθηκε τον Ιούνιο με 28,57%
- **Ασανσέρ** το υψηλότερο ποσοστό σημειώθηκε τον Μάιο με 30,30%
- **Κουπαστές** το υψηλότερο ποσοστό σημειώθηκε τον Ιούνιο με 25,71%
- **Μεταφορές ακάθαρτου/καθαρού ιματισμού (από προσωπικό πλυντηρίων)** το υψηλότερο ποσοστό σημειώθηκε τον Απρίλιο με 19,44%

- Συμπεριφορά-επικοινωνία με ασθενείς συνοδούς από τους Επαγγελματίες Υγείας το υψηλότερο ποσοστό σημειώθηκε τον Απρίλιο με 19,44%

ΠΡΩΤΟΚΟΛΛΟ ΕΛΕΓΧΟΥ ΚΑΘΑΡΙΟΤΗΤΑΣ Β' ΤΡΙΜΗΝΟΥ 2018			
	ΑΠΟΔΕΚΤΟ ΠΡΩΙ		
	ΑΠΡΙΛΙΟΣ	ΜΑΙΟΣ	ΙΟΥΝΙΟΣ
Δάπεδα (και σοβατοπί)	8,33%		5,71
Ψευδοροφή	2,77%	6,06%	2,85
Τοίχοι	8,33%	3,03%	
Φωτισμοί-Κονσόλες	5,55%	6,06%	2,85
Κουρτίνες/παραβάν	2,77%	9,09%	2,85
Διάδρομος-σαλόνι	5,55%	3,03%	5,71
Πλαίσια παραθύρων/θυρών	8,33%	6,06%	
Πόρτες και χερούλια	8,33%	3,03%	
Τζάμια (εξωτ & εσωτ)	8,33%	6,06%	5,71
Κρεβάτια-Στατό	2,77%		
Κομοδίνα-Τραπέζια	2,77%		
Γραφεία	5,55%		
Καρέκλες/καναπέδες	2,77%	3,03%	2,85
Ντουλάπες	2,77%	3,03%	
Πίνακες ράφια, κρεμάστρες	2,77%	3,03%	
Ηλεκτρικές συσκευές οικιακού τύπου	5,55%	3,03%	
Τηλεφωνικές συσκευές-πληκτρολόγια	5,55%	3,03%	
Αποκομιδή-Μεταφορά απορριμμάτων	5,55%		
Καθρέπτες-Νιπτήρες και βρύσες	11,11%	6,06%	5,71
Τουαλέτες	8,33%	3,03%	2,85
Ντουζ		3,03%	
Φορεία-καρότσια	8,33%	3,03%	
Βενετικά στόρια	2,77%	3,03%	2,85
Ασανσέρ	8,33%	3,03%	
Κουπαστές	2,77%		
Μεταφορά ακάθαρτου/καθαρού ιματισμού (από προσωπικό πλυντηρίων)	5,55%		2,85
Συμπεριφορά-επικοινωνία με ασθενείς και συνοδούς ΕΥ*	2,77%		

Πίνακας (5)

**ΑΠΟΤΥΠΩΣΗ ΑΠΟΤΕΛΕΣΜΑΤΩΝ ΕΡΕΥΝΑΣ ΠΡΩΤΟΚΟΛΛΩΝ ΚΑΘΑΡΙΟΤΗΤΑΣ ΓΙΑ ΤΟΥΣ ΜΗΝΕΣ  
ΑΠΡΙΛΙΟ-ΜΑΙΟ-ΙΟΥΝΙΟ 2018  
ΑΠΟΔΕΚΤΟ**



Διάγραμμα (5)



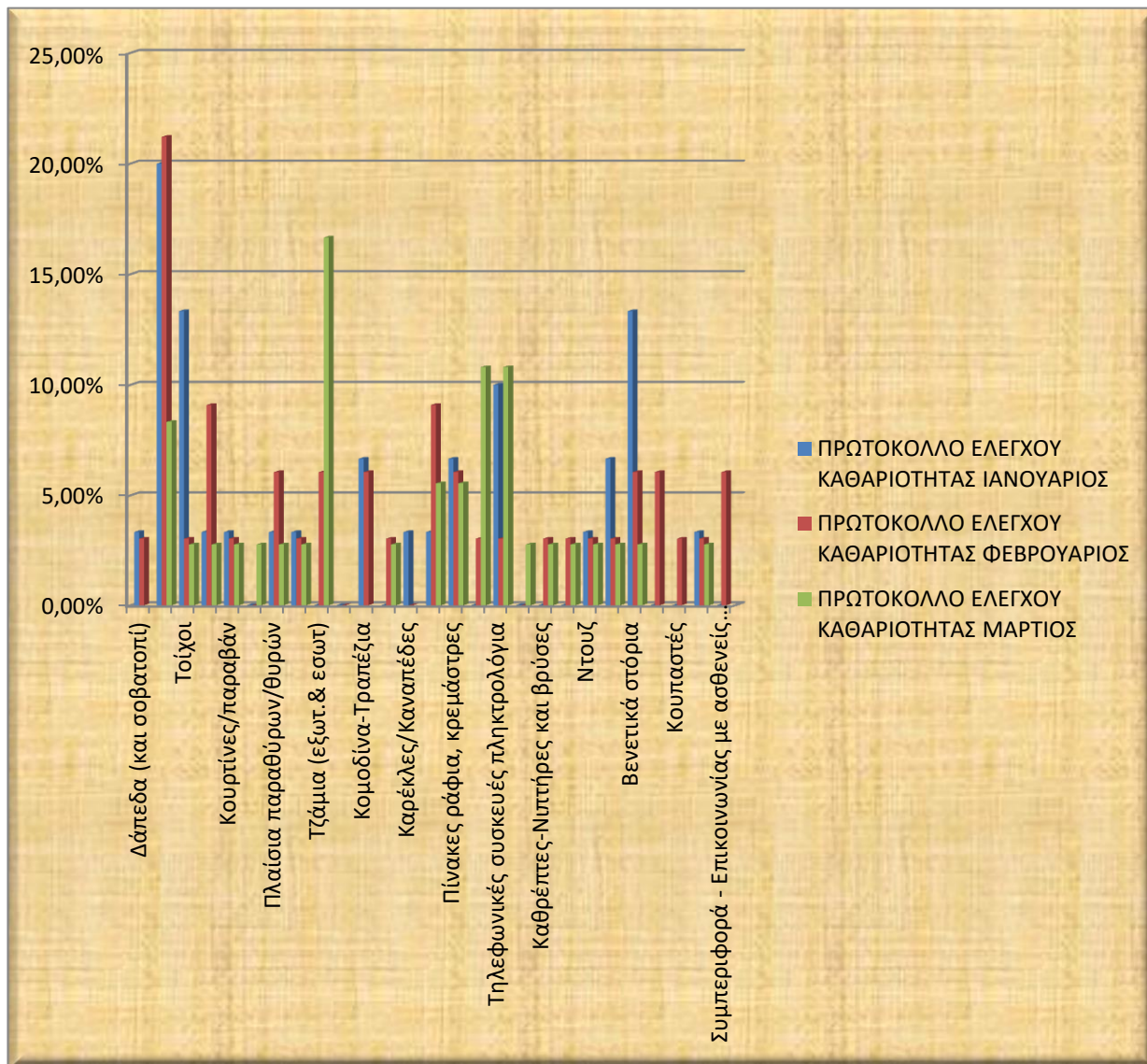
ΠΡΩΤΟΚΟΛΛΟ ΕΛΕΓΧΟΥ ΚΑΘΑΡΙΟΤΗΤΑΣ Α΄ ΤΡΙΜΗΝΟΥ

	ΑΠΟΔΕΚΤΟ ΠΡΩΙ		
	ΙΑΝΟΥΑΡΙΟΣ	ΦΕΒΡΟΥΑΡΙΟΣ	ΜΑΡΤΙΟΣ
Δάπεδα (και σοβατοπί)	3,33%	3,03%	
Ψευδοροφή	20,00%	21,21%	8,33%
Τοίχοι	13,33%	3,03%	2,77%
Φωτισμοί-Κονσόλες	3,33%	9%	2,77%
Κουρτίνες/παραβάν	3,33%	3,03%	2,77%
Διάδρομος -Σαλόني	0,00%	0,00%	2,77%
Πλαίσια παραθύρων/θυρών	3,33%	6,06%	2,77%
Πόρτες και Χερούλια	3,33%	3,03%	2,77%
Τζάμια (εξωτ.& εσωτ)	0,00%	6,06%	17%
Κρεβάτια-Στατό	0,00%	0,00%	
Κομοδίνα-Τραπέζια	6,66%	6,06%	
Γραφεία	0,00%	3,03%	2,77%
Καρέκλες/Καναπέδες	3,33%	0,00%	
Ντουλάπες	3,33%	9,09%	5,55%
Πίνακες ράφια, κρεμάστρες	6,66%	6,06%	5,55%
Ηλεκτρικές συσκευές οικιακού τύπου	0,00%	3,03%	10,80%
Τηλεφωνικές συσκευές πληκτρολόγια	10,00%	3,03%	10,80%
Αποκομιδή-Μεταφορά Απορριμάτων	0,00%	0,00%	2,77%
Καθρέπτες-Νιπτήρες και βρύσες	0,00%	3,03%	2,77%
Τουαλέτες	0,00%	3,03%	2,77%
Ντουζ	3,33%	3,03%	2,77%
Φορέια-Καρότσια	6,66%	3,03%	2,77%
Βενετικά στόρια	13,33%	6,06%	2,77%
Ασανσερ	0,00%	6,06%	
Κουπαστές	0,00%	3,03%	
Μεταφορά ακάθαρτου/καθαρού ματισμού	3,33%	3,03%	2,77%
Συμπεριφορά – Επικοινωνία με ασθενείς και συνοδούς ΕΥ*	0,00%	6,06%	

Πίνακας (6)



**ΑΠΟΤΥΠΩΣΗ ΑΠΟΤΕΛΕΣΜΑΤΩΝ ΕΡΕΥΝΑΣ ΠΡΩΤΟΚΟΛΛΩΝ ΚΑΘΑΡΙΟΤΗΤΑΣ ΓΙΑ ΤΟΥΣ ΜΗΝΕΣ  
ΙΑΝΟΥΑΡΙΟ-ΦΕΒΡΟΥΑΡΙΟ-ΜΑΡΤΙΟ 2018  
ΑΠΟΔΕΚΤΟ**



Διάγραμμα (6)

## ΣΥΓΚΡΙΣΗ ΑΠΟΤΕΛΕΣΜΑΤΩΝ ΙΚΑΝΟΠΟΙΗΣΗΣ ΤΩΝ ΠΡΟΪΣΤΑΜΕΝΩΝ ΓΙΑ ΤΟ Α΄ ΚΑΙ Β΄ ΤΡΙΜΗΝΟ ΤΟΥ 2018

### Αποδεκτό

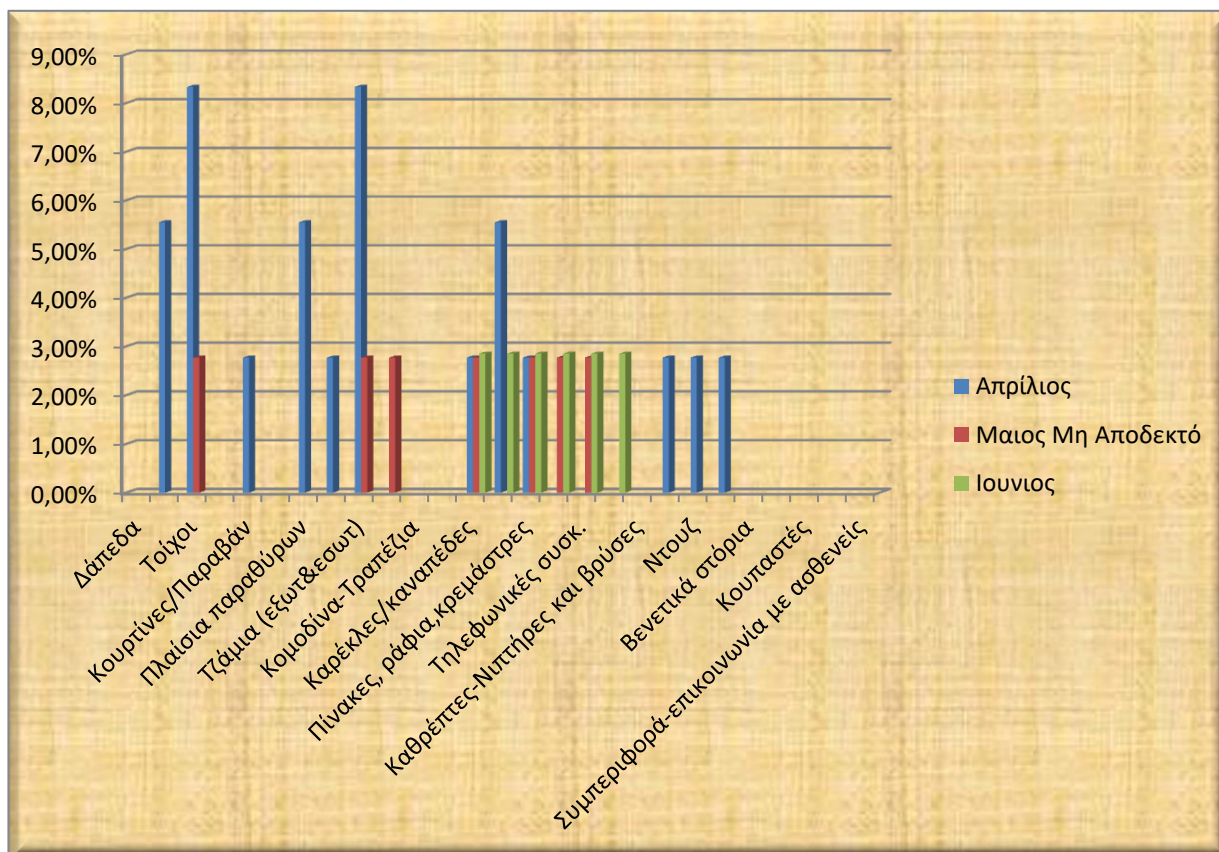
Παρατηρούμε ότι για το α΄ και β΄ τρίμηνο του 2018 τα μεγαλύτερα αποτελέσματα σημειώθηκαν:

- **Δάπεδα (και σοβατοπί)** το υψηλότερο ποσοστό σημειώθηκε τον Απρίλιο με 8,33%.
- **Ψευδοροφή** τα υψηλότερα ποσοστά σημειώθηκαν τον Ιανουάριο με 20% και τον Φεβρουάριο με 21,21%.
- **Τοίχοι** το υψηλότερο ποσοστό σημειώθηκε τον Απρίλιο με 13,33%.
- **Φωτισμοί-Κονσόλες** το υψηλότερο ποσοστό σημειώθηκε τον Φεβρουάριο με 9%.
- **Κουρτίνες/παραβάν** το υψηλότερο ποσοστό σημειώθηκε τον Μάιο με 9,09%.
- **Διάδρομος – Σαλόني** το υψηλότερο ποσοστό σημειώθηκε τον Ιούνιο με 5,71%.
- **Πλαίσια παραθύρων/θυρών** το υψηλότερο ποσοστό σημειώθηκε τον Απρίλιο με 8,33% .
- **Πόρτες και χερούλια** το υψηλότερο ποσοστό σημειώθηκε τον Απρίλιο με 8,33%.
- **Τζάμια (εσωτ & εξωτ)** το υψηλότερο ποσοστό σημειώθηκε τον Απρίλιο με 8,33%
- **Κρεβάτια – Στατό** το υψηλότερο ποσοστό σημειώθηκε τον Απρίλιο με 2,77%.
- **Κομοδίνα-Τραπέζια** το υψηλότερο ποσοστό σημειώθηκε τον Ιανουάριο με 6,66%
- **Γραφεία** το υψηλότερο ποσοστό σημειώθηκε τον Απρίλιο με 5,55%
- **Καρέκλες/καναπέδες** το υψηλότερο ποσοστό σημειώθηκε τον Ιανουάριο με 3,33%
- **Ντουλάπες** το υψηλότερο ποσοστό σημειώθηκε τον Απρίλιο με ποσοστό 9,09%
- **Πίνακες ράφια, κρεμάστρες** το υψηλότερο ποσοστό σημειώθηκε τον Ιανουάριο με 6,66%.
- **Ηλεκτρικές συσκευές οικιακού τύπου** το υψηλότερο ποσοστό σημειώθηκε τον Μάρτιο με 10,80%.
- **Τηλεφωνικές συσκευές-πληκτρολόγια** τα υψηλότερα ποσοστά σημειώθηκαν τον Ιανουάριο και τον Μάρτιο με 10% και 10,10% αντίστοιχα.
- **Αποκομιδή-Μεταφορά απορριμμάτων** το υψηλότερο ποσοστό σημειώθηκε τον Απρίλιο με 5,55%.
- **Καθρέπτες-Νιπτήρες και βρύσες**
- **Τουαλέτες** το υψηλότερο ποσοστό σημειώθηκε τον Απρίλιο με 8,33%
- **Ντουζ** το υψηλότερο ποσοστό σημειώθηκε τον Ιανουάριο με 3,33%
- **Φορεία-καρότσια** το υψηλότερο ποσοστό σημειώθηκε τον Απρίλιο με ποσοστό 8,33%
- **Βενετικά στόρια** το υψηλότερο ποσοστό σημειώθηκε τον Ιανουάριο με ποσοστό 13,33%
- **Ασανσέρ** το υψηλότερο ποσοστό σημειώθηκε τον Απρίλιο με 8,33%.
- **Κουπαστές** το υψηλότερο ποσοστό σημειώθηκε τον Φεβρουάριο με ποσοστό 3,03%
- **Μεταφορές ακάθαρτου/καθαρού ιματισμού (από προσωπικό πλυντηρίων)** το υψηλότερο ποσοστό σημειώθηκε τον Απρίλιο 5,55%.
- **Συμπεριφορά-επικοινωνία με ασθενείς συνοδούς , από τους Επαγγελματίες Υγείας** το υψηλότερο ποσοστό σημειώθηκε τον Φεβρουάριο με 6,06%.

ΠΡΩΤΟΚΟΛΛΟ ΕΛΕΓΧΟΥ ΚΑΘΑΡΙΟΤΗΤΑΣ Β΄ ΤΡΙΜΗΝΟΥ 2018			
	ΑΠΟΡΡΙΠΤΕΟ ΠΡΩΙ		
	ΑΠΡΙΛΙΟΣ	ΜΑΙΟΣ	ΙΟΥΝΙΟΣ
Δάπεδα (και σοβατοπί)	5,55%		
Ψευδοροφή	8,33%	2,77%	
Τοίχοι			
Φωτισμοί-Κονσόλες	2,77%		
Κουρτίνες/παραβάν			
Διάδρομος-σαλόνι			
Πλαίσια παραθύρων/θυρών	5,55%		
Πόρτες και χερούλια	2,77%		
Τζάμια (εξωτ & εσωτ)	8,33%	2,77%	
Κρεβάτια-Στατό		2,77%	
Κομοδίνα-Τραπέζια			
Γραφεία			2,85%
Καρέκλες/καναπέδες	2,77%	2,77%	2,85%
Ντουλάπες	5,55%		2,85%
Πίνακες ράφια, κρεμάστρες	2,77%	2,77%	2,85%
Ηλεκτρικές συσκευές οικιακού τύπου		2,77%	2,85%
Τηλεφωνικές συσκευές-πληκτρολόγια			2,85%
Αποκομιδή-Μεταφορά απορριμμάτων			
Καθρέπτες-Νιπτήρες και βρύσες			
Τουαλέτες	2,77%	2,77%	
Ντουζ	2,77%	2,77%	
	2,77%		
Φορεία-καρότσια		2,77%	
Βενετικά στόρια			
Ασανσέρ			
Κουπαστές			
Μεταφορά ακάθαρτου/καθαρού ματισμού (από προσωπικό πλυντηρίων)			
Συμπεριφορά-επικοινωνία με ασθενείς συνοδούς ΕΥ*			

Πίνακας (7)

**ΑΠΟΤΥΠΩΣΗ ΑΠΟΤΕΛΕΣΜΑΤΩΝ ΕΡΕΥΝΑΣ ΠΡΩΤΟΚΟΛΛΩΝ ΚΑΘΑΡΙΟΤΗΤΑΣ ΓΙΑ ΤΟΥΣ ΜΗΝΕΣ  
ΑΠΡΙΛΙΟ-ΜΑΙΟ-ΙΟΥΝΙΟ 2018  
ΑΠΟΡΡΙΠΤΕΟ**



Διάγραμμα (7)

ΠΡΩΤΟΚΟΛΛΟ ΕΛΕΓΧΟΥ ΚΑΘΑΡΙΟΤΗΤΑΣ Α΄ ΤΡΙΜΗΝΟΥ 2018

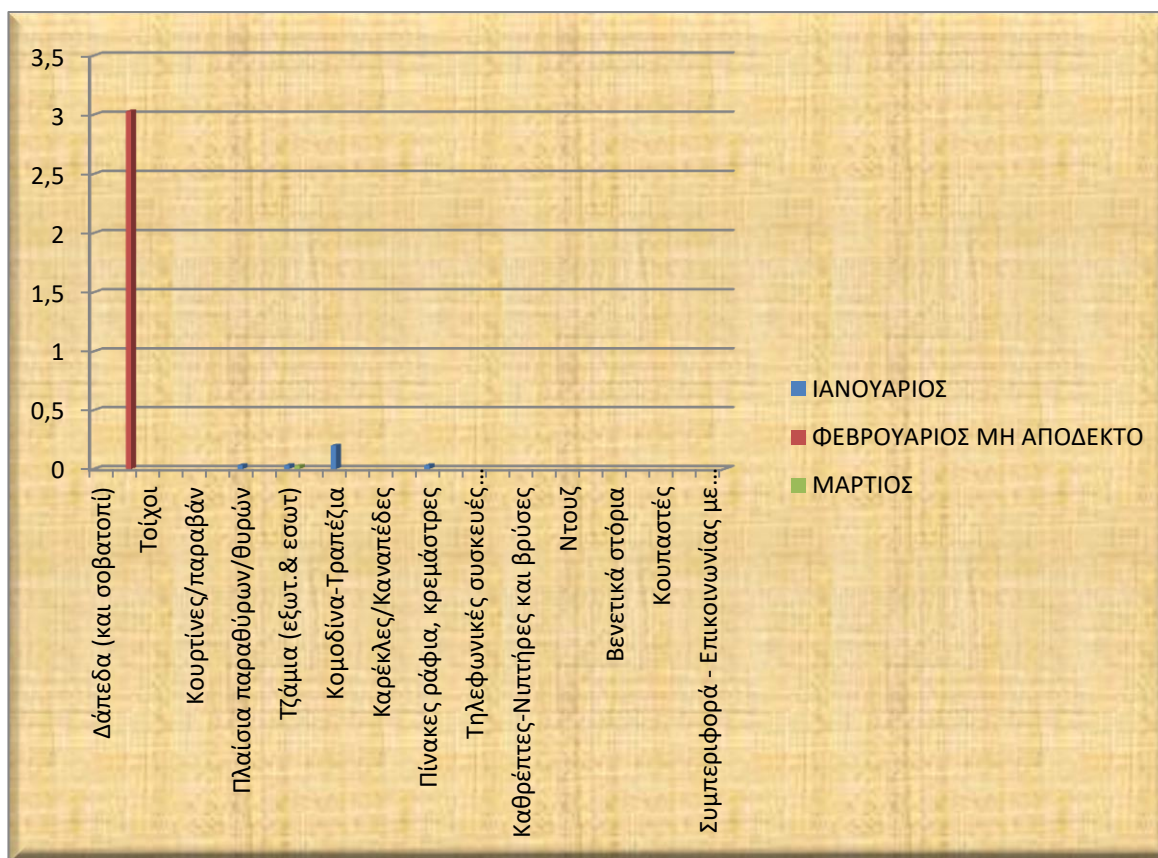
	ΑΠΟΡΡΙΠΤΕΟ ΠΡΩΙ		
	ΙΑΝΟΥΑΡΙΟΣ	ΦΕΒΡΟΥΑΡΙΟΣ	ΜΑΡΤΙΟΣ
Δάπεδα (και σοβατοπί)			
Ψευδοροφή			
Τοίχοι		3,03%	
Φωτισμοί - Κονσόλες			
Κουρτίνες/παραβάν			
Διάδρομος-Σαλόνι			
Πλαίσιο παραθύρων /θυρών	3,33%		
Πόρτες και Χερούλια			
Τζάμια (εξωτ & εσωτ)	3,33%		2,77%
Κρεβάτια- Στρατό			
Κομοδίνα- Τραπέζια	20%		
Γραφεία			
Καρέκλες/Καναπέδες			
Ντουλάπες			
Πίνακες ράφια, κρεμάστρες	3,33%		
Ηλεκτρικές συσκευές οικιακού τύπου			
Τηλεφωνικές συσκευές πληκτρολόγια			
Αποκομιδή- Μεταφορά Απορριμμάτων			
Καθρέπτες-Νιπτήρες και βρύσες			
Τουαλέτες			
Ντουζ			
Φορεία- Καρότσια			
Βενετικά στόρια			
Ασανσερ			
Κουπαστές			
Μεταφορά ακάθαρτου/καθαρού ιματισμού			
Συμπεριφορά - Επικοινωνία με ασθενείς και συνοδούς ΕΥ*			

Πίνακας (8)

\*ΕΥ Επαγγελματίες Υγείας



**ΑΠΟΤΥΠΩΣΗ ΑΠΟΤΕΛΕΣΜΑΤΩΝ ΕΡΕΥΝΑΣ ΠΡΩΤΟΚΟΛΛΩΝ ΚΑΘΑΡΙΟΤΗΤΑΣ ΓΙΑ ΤΟΥΣ ΜΗΝΕΣ  
ΙΑΝΟΥΑΡΙΟ-ΦΕΒΡΟΥΑΡΙΟ-ΜΑΡΤΙΟ 2018  
ΑΠΟΡΡΙΠΤΕΟ**



Διάγραμμα (8)

**ΣΥΓΚΡΙΣΗ ΑΠΟΤΕΛΕΣΜΑΤΩΝ ΙΚΑΝΟΠΟΙΗΣΗΣ ΤΩΝ ΠΡΟΪΣΤΑΜΕΝΩΝ  
ΓΙΑ ΤΟ Α΄ ΚΑΙ Β΄ ΤΡΙΜΗΝΟ ΤΟΥ 2018**

**ΑΠΟΡΡΙΠΤΕΟ**

Αυτό που επισημαίνεται από την σύγκριση των δύο διαγραμμάτων είναι ότι στο πρώτο τρίμηνο οι δείκτες είναι μηδενικοί, στο δεύτερο τρίμηνο παρατηρείται μικρή αύξηση στις τιμές των δεικτών.